

김해시 고시 제2021-396호

김해 사이언스파크일반산업단지 도시개발구역(변경) 지정, 개발계획(변경) 및 실시계획(변경)인가 및 지형도면고시

김해시 고시 제2018-108호(2018. 5. 10.)로 도시개발구역 지정(변경), 개발계획(변경) 및 실시계획(변경)인가 고시한 김해 사이언스파크일반산업단지에 대하여 「도시개발법」 제3조, 제4조 및 제17조에 따라 도시개발구역(변경) 지정, 개발계획(변경) 및 실시계획 변경을 인가하고 같은 법 제9조 및 제18조에 따라 고시하고, 「국토의 계획 및 이용에 관한 법률」 제32조 및 「토지이용규제 기본법」 제8조에 따라 지형도면을 고시합니다.

2021년 11월 12일

김 해 시 장

※ 김해시 고시 제2019-350호(2019.12.27.), 제2020-64호(2020.03.06.), 제2020-221호(2020.07.24.), 제2021-62호(2021.02.26.), 제2021-344호(2021.09.24.)고시 사항 반영

I. 도시개발구역(변경)

1. 도시개발구역의 명칭 (변경없음)

- 김해 사이언스파크일반산업단지

2. 도시개발구역의 위치 및 면적 (변경)

- 위 치 : 경상남도 김해시 한림면 명동리 산165-2번지 일원
- 면 적

- 산업단지 : 기정) 845,316㎡ → 변경) 849,675㎡ [증) 4,359㎡]
- 지구외사업(임도) : 257㎡ → 변경) -㎡

※ 김해시 고시 제2020-64호(2020.3.6.) 사항 반영

II. 도시개발계획(변경)

1. 도시개발사업 목적(변경)

- 김해시의 양호한 교통여건(부산신항, 김해국제공항, KTX 진영역, 부산순환고속도로 등)을 기반으로 기존 산업단지의 주변지역에 중소규모의 신규 산업단지를 개발하여 친환경, 첨단업종을 유치할 통한 고용창출과 물류시설 도입을 통한 생산공정 연계로 산업경쟁력강화를 유도하고, 지역경제 활성화를 도모함

2. 도시개발사업의 시행자와 그 주된 사무소의 소재지(변경)

기정)

- 사업시행자1 주 소 : 경상남도 김해시 한림면 김해대로 1216-3
성 명 : (주)에코테크웰코리아 대표이사 카네코 다카시
- 사업시행자2 주 소 : 경상남도 김해시 장유면 금관대로 731번길 20
성 명 : 이케이인더스트리(주) 대표이사 정태영

변경)

- 대표사업시행자1 주 소 : 서울특별시 강남구 테헤란로 508(대치동, 해성2빌딩10층)
성 명 : 코리아신탕(주) 대표 백인균
- 사업시행자2 주 소 : 경상남도 김해시 주촌면 골든루트로 103-11
성 명 : 이케이인더스트리(주) 대표 정태영
- 사업시행자3 주 소 : 경상남도 김해시 주촌면 골든루트로 103-11
성 명 : 이코리아산업(주) 대표 정태영

3. 도시개발사업의 시행기간 및 시행방법(변경없음)

- 시행기간 : 개발구역지정일로부터 공사완료공고일
- 시행방식 : 수용 및 사용방식

4. 토지이용계획 및 기반시설계획(변경)

가. 토지이용계획(변경)

구분	면적(㎡)			구성비(%)		비고
	기정	변경	변경후	기정	변경	
합계	845,316	증) 4,359	849,675	100.0	100.0	
산업시설용지	451,510	증) 16,176	467,686	53.3	55.0	
지원시설용지	20,970	증) 3,189	24,159	2.5	2.8	
주거시설용지	13,155	증) 1,470	14,625	1.6	1.7	
공공시설용지	359,681	감) 16,476	343,205	42.6	40.5	
도로	243,451	증) 6,593	250,044	28.8	29.6	도시계획도로A=122,473㎡(14.5%) 도로사면(127,571㎡)포함
주차장	16,870	감) 4,046	12,824	2.0	1.5	3개소
저류지	17,900	감) 1,933	15,967	2.1	1.9	2개소
오수처리장	1,750	증) 72	1,822	0.2	0.2	2개소
배수지	4,780	감) 2,444	2,336	0.6	0.3	1개소
가압장	765	증) 869	1,634	0.1	0.2	1개소
완충녹지	28,725	감) 7,939	20,786	3.4	2.4	7개소
소공원	25,865	감) 1,914	23,951	3.1	2.8	3개소
폐기물처리장	19,575	감) 5,734	13,841	2.3	1.6	1개소

나. 기반시설계획(변경)

1) 도로(변경)

□ 도로총괄표(변경)

유별		합계			1류			2류			3류		
		노선수 (노선)	연장 (m)	면적 (㎡)	노선수 (노선)	연장 (m)	면적 (㎡)	노선수 (노선)	연장 (m)	면적 (㎡)	노선수 (노선)	연장 (m)	면적 (㎡)
합계	기정	19	9,436	134,544	1	2,173	46,057	9	4,184	53,461	9	3,079	35,026
	변경	15	8,206	122,473	6	3,522	61,479	5	2,709	41,405	4	1,975	19,589
종로	기정	12	7,251	117,531	1	2,173	46,057	5	2,413	38,296	6	2,665	33,178
	변경	7	5,999	102,528	2	2,235	47,428	4	2,579	40,201	1	1,185	14,899
소로	기정	7	2,185	17,013	-	-	-	4	1,771	15,165	3	414	1,848
	변경	8	2,207	19,945	4	1,287	14,051	1	130	1,204	3	790	4,690

□ 도로 결정조서(변경)

구분	구 모				기능	연장 (m)	기 점	종 점	사용 형태	주 요 과 지	최 초 결 정 일	비고
	등급	류별	번호	폭원 (m)								
기정	종로	1	6	20	집산 도로	2,173	명동리 909-7 (대1-1-1)	병동리 산52 (구역계)	일반 도로	-	김해시고시 2013-199	
변경	종로	1	6	20	집산 도로	2,035	명동리 909-7번지 (대1-1-1)	병동리 342-2번지 (구역계)	일반 도로	-		
신설	종로	1	가	20	집산 도로	200	종로 1-6	종로 2-나	일반 도로	-		
신설	종로	2	가	15	집산 도로	735	종로 1-6	종로 2-다	일반 도로	-		
신설	종로	2	나	15	집산 도로	566	종로 2-가	종로 3-가	일반 도로	-		
신설	종로	2	다	15	집산 도로	963	종로 2-나	남측 구역계	일반 도로	-		
신설	종로	2	라	15	집산 도로	315	종로 2-다	종로 2-가	일반 도로	-		
신설	종로	3	가	12	집산 도로	1,185	종로 2-나	종로 2-나	일반 도로	-		

구분	규모				기능	연장(m)	기점	종점	사용형태	주요과지	최초정일	비고
	등급	류별	번호	폭원(m)								
신설	소로	1	가	10	국지도로	277	중로 1-6	오수처리장 6-6	일반도로	-		
신설	소로	1	나	10	국지도로	206	중로 2-가	병동리 산34	일반도로	-		
신설	소로	1	다	10	국지도로	679	남측구역계	병동리 265-3	일반도로	-		
신설	소로	1	라	10	국지도로	125	중로 2-나	중로 2-다	일반도로	-		
신설	소로	2	가	8	국지도로	130	중로 1-6	체육공원	일반도로	-		
신설	소로	3	가	6	국지도로	270	중로 2-다	배수지	일반도로	-		
기정	소로	2	75	8	국지도로	350	중로 1-6	중로 3-16	일반도로	-	김해시고시 2017-216	
변경	소로	3	나	6	국지도로	450	중로 1-6	명동리 산175-13	일반도로	-		
신설	소로	3	다	4	특수도로	70	중로 2-다	남측구역계	보행자 전용도로	-		
폐지	중로	2	17	15	집산도로	1,610	중로 2-18	중로 1-6	일반도로	-	김해시고시 2017-216	
폐지	중로	2	18	15	집산도로	315	중로 1-6	중로 2-17	일반도로	-	김해시고시 2017-216	
폐지	중로	2	19	15	집산도로	100	중로 1-6	중로 2-17	일반도로	-	김해시고시 2017-216	
폐지	중로	2	22	15	집산도로	200	중로 2-17	중로 2-17	일반도로	-	김해시고시 2017-216	
폐지	중로	2	27	15	집산도로	188	중로 2-17	소로 2-76	일반도로	-	김해시고시 2017-216	
폐지	중로	3	11	12	집산도로	227	중로 1-6	동측구역계	일반도로	-	김해시고시 2017-216	
폐지	중로	3	12	12	집산도로	444	중로 2-27	중로 2-17	일반도로	-	김해시고시 2017-216	
폐지	중로	3	13	12	집산도로	795	중로 1-6	완충녹지 6-36	일반도로	-	김해시고시 2017-216	
폐지	중로	3	14	12	집산도로	502	중로 3-13	남측구역계	일반도로	-	김해시고시 2017-216	
폐지	중로	3	15	12	집산도로	588	중로 3-13	저류지 6-6	일반도로	-	김해시고시 2017-216	
폐지	중로	3	16	12	집산도로	109	소로 2-75	중로 1-6	일반도로	-	김해시고시 2017-216	
폐지	소로	2	74	8	국지도로	491	중로 1-6	북측구역계	일반도로	-	김해시고시 2017-216	
폐지	소로	2	76	8	국지도로	830	중로 2-17	소로 3-64	일반도로	-	김해시고시 2017-216	
폐지	소로	2	77	8	국지도로	100	중로 1-6	중로 2-17	일반도로	-	김해시고시 2017-216	
폐지	소로	3	63	6	특수도로	80	소로 2-74	북측구역계	보행자 전용도로	-	김해시고시 2017-216	
폐지	소로	3	64	4	특수도로	80	소로 2-76	중로 3-12	보행자 전용도로	-	김해시고시 2017-216	
폐지	소로	3	65	4	국지도로	254	중로 3-15	중로 3-15	일반도로	-	김해시고시 2017-216	

□ 도로 결정(변경) 사유서

구분	변경전 도로명	변경후 도로명	결정(변경) 내용	결정(변경) 사유
변경	중로1-6	중로1-6	•선형변경 : B=20m, L=2,173→2,035m (감138)	•김해 사이언스파크 일반산업단지계획 변경에 따른 노선 변경
폐지	중로2-17	-	•폐지 : B=15m, L=1,610m	•김해 사이언스파크 일반산업단지계획 변경에 따른 노선 폐지
폐지	중로2-18	-	•폐지 : B=15m, L=315m	•김해 사이언스파크 일반산업단지계획 변경에 따른 노선 폐지
폐지	중로2-19	-	•폐지 : B=15m, L=100m	•김해 사이언스파크 일반산업단지계획 변경에 따른 노선 폐지
폐지	중로2-22	-	•폐지 : B=15m, L=200m	•김해 사이언스파크 일반산업단지계획 변경에 따른 노선 폐지
폐지	중로2-27	-	•폐지 : B=15m, L=188m	•김해 사이언스파크 일반산업단지계획 변경에 따른 노선 폐지
폐지	중로3-11	-	•폐지 : B=12m, L=227m	•김해 사이언스파크 일반산업단지계획 변경에 따른 노선 폐지
폐지	중로3-12	-	•폐지 : B=12m, L=444m	•김해 사이언스파크 일반산업단지계획 변경에 따른 노선 폐지
폐지	중로3-13	-	•폐지 : B=12m, L=795m	•김해 사이언스파크 일반산업단지계획 변경에 따른 노선 폐지
폐지	중로3-14	-	•폐지 : B=12m, L=502m	•김해 사이언스파크 일반산업단지계획 변경에 따른 노선 폐지
폐지	중로3-15	-	•폐지 : B=12m, L=588m	•김해 사이언스파크 일반산업단지계획 변경에 따른 노선 폐지
폐지	중로3-16	-	•폐지 : B=12m, L=109m	•김해 사이언스파크 일반산업단지계획 변경에 따른 노선 폐지
폐지	소로2-74	-	•폐지 : B=8m, L=491m	•김해 사이언스파크 일반산업단지계획 변경에 따른 노선 폐지
변경	소로2-75	소로3-나	•변경 : B=8m → 6m, L=350m → 450m	•김해 사이언스파크 일반산업단지계획 변경에 따른 노선 변경
폐지	소로2-76	-	•폐지 : B=8m, L=830m	•김해 사이언스파크 일반산업단지계획 변경에 따른 노선 폐지
폐지	소로2-77	-	•폐지 : B=8m, L=100m	•김해 사이언스파크 일반산업단지계획 변경에 따른 노선 폐지
폐지	소로3-63	-	•폐지 : B=6m, L=80m	•김해 사이언스파크 일반산업단지계획 변경에 따른 노선 폐지
폐지	소로3-64	-	•폐지 : B=4m, L=80m	•김해 사이언스파크 일반산업단지계획 변경에 따른 노선 폐지
폐지	소로3-65	-	•폐지 : B=4m, L=254m	•김해 사이언스파크 일반산업단지계획 변경에 따른 노선 폐지
신설	-	중로1-가	•신설 : B=20m, L=200m	•김해 사이언스파크 일반산업단지계획 변경에 따른 노선 신설
신설	-	중로2-가	•신설 : B=15m, L=735m	•김해 사이언스파크 일반산업단지계획 변경에 따른 노선 신설

구분	변경전 도로명	변경후 도로명	결정(변경) 내용	결정(변경) 사유
신설	-	중로2-나	•신설 : B=15m, L=566m	•김해 사이언스파크 일반산업단지계획 변경에 따른 노선 신설
신설	-	중로2-다	•신설 : B=15m, L=963m	•김해 사이언스파크 일반산업단지계획 변경에 따른 노선 신설
신설	-	중로2-라	•신설 : B=15m, L=315m	•김해 사이언스파크 일반산업단지계획 변경에 따른 노선 신설
신설	-	중로3-가	•신설 : B=12m, L=1,185m	•김해 사이언스파크 일반산업단지계획 변경에 따른 노선 신설
신설	-	소로1-가	•신설 : B=10m, L=277m	•김해 사이언스파크 일반산업단지계획 변경에 따른 노선 신설
신설	-	소로1-나	•신설 : B=10m, L=206m	•김해 사이언스파크 일반산업단지계획 변경에 따른 노선 신설
신설	-	소로1-다	•신설 : B=10m, L=679m	•김해 사이언스파크 일반산업단지계획 변경에 따른 노선 신설
신설	-	소로1-라	•신설 : B=10m, L=125m	•김해 사이언스파크 일반산업단지계획 변경에 따른 노선 신설
신설	-	소로2-가	•신설 : B=8m, L=130m	•김해 사이언스파크 일반산업단지계획 변경에 따른 노선 신설
신설	-	소로3-가	•신설 : B=6m, L=270m	•김해 사이언스파크 일반산업단지계획 변경에 따른 노선 신설
신설	-	소로3-다	•신설 : B=4m, L=70m	•김해 사이언스파크 일반산업단지계획 변경에 따른 노선 신설

2) 주차장 (변경)

□ 주차장 결정조서 (변경)

구분	도면표시 번호	시설명	시설의 세분	위 치	면 적(㎡)			최 초 결정일	비고
					기정	변경	변경후		
합 계			-	-	16,870	감) 4,046	12,824	-	
폐지	6-22	주차장	노외 주차장	한림면 병동리 221-2번지 일원	4,350	감) 4,350	-	김해시고시 2017-216	
폐지	6-23	주차장	노외 주차장	한림면 병동리 산38번지 일원	6,010	감) 6,010	-	김해시고시 2017-216	
폐지	6-24	주차장	노외 주차장	한림면 명동리 968-1번지 일원	5,000	감) 5,000	-	김해시고시 2017-216	
폐지	6-28	주차장	노외 주차장	한림면 명동리 산151-14번지 일원	1,510	감) 1,510	-	김해시고시 2017-216	
신설	가	주차장	노외 주차장	한림면 병동리 산33번지 일원	-	증) 4,565	4,565		
신설	나	주차장	노외 주차장	한림면 명동리 산142-4번지 일원	-	증) 4,718	4,718		
신설	다	주차장	노외 주차장	한림면 명동리 산172-5 일원	-	증) 3,541	3,541		

□ 주차장 결정(변경) 사유서

구분	도면표시 번호	시설명	결정(변경) 내용	결정(변경) 사유
폐지	6-22	주차장	•폐지 - 위치 : 한림면 병동리 221-2번지 일원 - 면적 : 4,350㎡	•김해 사이언스파크 일반산업단지 계획 변경에 따른 노외주차장 폐지
폐지	6-23	주차장	•폐지 - 위치 : 한림면 병동리 산38번지 일원 - 면적 : 6,010㎡	•김해 사이언스파크 일반산업단지 계획 변경에 따른 노외주차장 폐지
폐지	6-24	주차장	•폐지 - 위치 : 한림면 명동리 968-1번지 일원 - 면적 : 5,000㎡	•김해 사이언스파크 일반산업단지 계획 변경에 따른 노외주차장 폐지
폐지	6-28	주차장	•시설 폐지 - 위치 : 한림면 명동리 산151-14번지 일원 - 면적 : 1,510㎡	•김해 사이언스파크 일반산업단지 계획 변경에 따른 노외주차장 폐지
신설	가	주차장	•신설 - 위치 : 한림면 병동리 산33번지 일원 - 면적 : 7,257㎡	•김해 사이언스파크 일반산업단지 계획 변경에 따른 노외주차장 신설
신설	나	주차장	•신설 - 위치 : 한림면 명동리 산142-4번지 일원 - 면적 : 4,853㎡	•김해 사이언스파크 일반산업단지 계획 변경에 따른 노외주차장 신설
신설	다	주차장	•신설 - 위치 : 한림면 명동리 산172-5번지 일원 - 면적 : 3,541㎡	•김해 사이언스파크 일반산업단지 계획 변경에 따른 노외주차장 신설

3) 공원 (변경)

□ 공원 결정조서 (변경)

구분	도면표시번호	공원명	시설의 세분	위 치	면 적 (㎡)			최 초 결정일	비고
					기정	변경	변경후		
합 계			-	-	25,865	감) 1,914	23,951	-	
폐지	6-23	공원	소공원	한림면 병동리 207번지 일원	3,575	감) 3,575	-	김해시고시 2017-216	
폐지	6-24	공원	소공원	한림면 병동리 산37-2번지 일원	9,520	감) 9,520	-	김해시고시 2017-216	
폐지	6-25	공원	소공원	한림면 명동리 산165-3번지 일원	4,785	감) 4,785	-	김해시고시 2017-216	
폐지	6-30	공원	소공원	한림면 명동리 산149-1번지 일원	7,985	감) 7,985	-	김해시고시 2017-216	
신설	가	공원	근린 공원	한림면 병동리 산35번지 일원	-	증) 10,871	10,871		
신설	나	공원	체육 공원	한림면 명동리 산147-4번지 일원	-	증) 10,208	10,208		
신설	다	공원	소공원	한림면 명동리 산172-5 일원	-	증) 2,872	2,872		

□ 공원 결정(변경) 사유서

구분	도면표시 번호	시설명	결정(변경) 내용	결정(변경) 사유
폐지	6-23	공원	•폐지 - 위치 : 한림면 병동리 207번지 일원 - 면적 : 3,575㎡	•김해 사이언스파크 일반산업단지 계획 변경에 따른 공원 폐지
폐지	6-24	공원	•폐지 - 위치 : 한림면 병동리 산37-2번지 일원 - 면적 : 9,520㎡	•김해 사이언스파크 일반산업단지 계획 변경에 따른 공원 폐지
폐지	6-25	공원	•폐지 - 위치 : 한림면 명동리 산165-3번지 일원 - 면적 : 4,785㎡	•김해 사이언스파크 일반산업단지 계획 변경에 따른 공원 폐지
폐지	6-30	공원	•폐지 - 위치 : 한림면 명동리 산149-1번지 일원 - 면적 : 7,985㎡	•김해 사이언스파크 일반산업단지 계획 변경에 따른 공원 폐지
신설	가	공원	•신설 - 위치 : 한림면 병동리 산35번지 일원 - 면적 : 10,871㎡	•김해 사이언스파크 일반산업단지 계획 변경에 따른 공원 신설
신설	나	공원	•신설 - 위치 : 한림면 명동리 산147-4번지 일원 - 면적 : 10,208㎡	•김해 사이언스파크 일반산업단지 계획 변경에 따른 공원 신설
신설	다	공원	•신설 - 위치 : 한림면 명동리 산172-6번지 일원 - 면적 : 2,872㎡	•김해 사이언스파크 일반산업단지 계획 변경에 따른 공원 신설

4) 녹지 (변경)

□ 녹지 결정조서 (변경)

구분	도면표시 번호	시설명	시설의 세분	위 치	면적(㎡)			최 초 결정일	비고
					기정	변경	변경후		
합 계			-	-	25,615	감) 7,939	20,786	-	
폐지	6-25	녹지	완충녹지	한림면 명동리 산155번지 일원	3,455	감) 3,455	-	김해시고시 2017-216	
폐지	6-26	녹지	완충녹지	한림면 명동리 산1006번지 일원	3,165	감) 3,165	-	김해시고시 2017-216	
폐지	6-27	녹지	완충녹지	한림면 명동리 산174-6번지 일원	1,170	감) 1,170	-	김해시고시 2017-216	
변경	6-28	녹지	완충녹지	한림면 명동리 산200-2번지 일원	9,605	감) 4,801	4,804	김해시고시 2017-216	
변경	6-34	녹지	완충녹지	한림면 병동리 산35번지 일원	1,850	감) 133	1,717	김해시고시 2017-216	
폐지	6-35	녹지	완충녹지	한림면 병동리 230-2번지 일원	1,365	감) 1,365	-	김해시고시 2017-216	
폐지	6-36	녹지	완충녹지	한림면 병동리 산54번지 일원	2,260	감) 2,260	-	김해시고시 2017-216	
변경	6-37	녹지	완충녹지	한림면 병동리 산53-6번지 일원	2,745	증) 5,319	8,064	김해시고시 2017-216	

구분	도면표시 번호	시설명	시설의 세분	위 치	면적(㎡)			최 초 결정일	비고
					기정	변경	변경후		
변경	6-38	녹지	완충녹지	한림면 명동리 산132-1번지 일원	3,110	감) 998	2,112	김해시고시 2017-216	
신설	가	녹지	완충녹지	한림면 명동리 산30-4번지 일원	-	증) 1,375	1,375		
신설	나	녹지	완충녹지	한림면 명동리 산132-1번지 일원	-	증) 965	965		
신설	다	녹지	완충녹지	한림면 명동리 206번지 일원	-	증) 1,749	1,749		

□ 녹지 결정(변경) 사유서

구분	도면표시 번호	시설명	결정(변경) 내용	결정(변경) 사유
폐지	6-25	녹지	•폐지 - 위치 : 한림면 명동리 산155번지 일원 - 면적 : 3,455㎡	•김해 사이언스파크 일반산업단지 계 획 변경에 따른 완충녹지 폐지
폐지	6-26	녹지	•폐지 - 위치 : 한림면 명동리 산1006번지 일원 - 면적 : 3,165㎡	•김해 사이언스파크 일반산업단지 계 획 변경에 따른 완충녹지 폐지
폐지	6-27	녹지	•폐지 - 위치 : 한림면 명동리 산174-6번지 일원 - 면적 : 1,170㎡	•김해 사이언스파크 일반산업단지 계 획 변경에 따른 완충녹지 폐지
변경	6-28	녹지	•면적 변경 - 위치 : 한림면 명동리 산200-2번지 일원 - 면적 : 9,605㎡ → 4,804㎡ (감 4,801)	•김해 사이언스파크 일반산업단지 계 획 변경에 따른 완충녹지 변경
변경	6-34	녹지	•면적 변경 - 위치 : 한림면 명동리 산35번지 일원 - 면적 : 1,850㎡ → 1,717㎡ (감 133)	•김해 사이언스파크 일반산업단지 계 획 변경에 따른 완충녹지 변경
폐지	6-35	녹지	•폐지 - 위치 : 한림면 명동리 230-2번지 일원 - 면적 : 1,365㎡	•김해 사이언스파크 일반산업단지 계 획 변경에 따른 완충녹지 폐지
폐지	6-36	녹지	•폐지 - 위치 : 한림면 명동리 산54번지 일원 - 면적 : 2,260㎡	•김해 사이언스파크 일반산업단지 계 획 변경에 따른 완충녹지 폐지
변경	6-37	녹지	•면적 변경 - 위치 : 한림면 명동리 산53-6번지 일원 - 면적 : 2,745㎡ → 8,064㎡ (증 5,319)	•김해 사이언스파크 일반산업단지 계 획 변경에 따른 완충녹지 변경
변경	6-38	녹지	•면적 변경 - 위치 : 한림면 명동리 산132-1번지 일원 - 면적 : 3,110㎡ → 2,112㎡ (감 998)	•김해 사이언스파크 일반산업단지 계 획 변경에 따른 완충녹지 변경
신설	가	녹지	•신설 - 위치 : 한림면 명동리 산30-4번지 일원 - 면적 : 1,375㎡	•김해 사이언스파크 일반산업단지 계 획 변경에 따른 완충녹지 신설
신설	나	녹지	•신설 - 위치 : 한림면 명동리 산132-1번지 일원 - 면적 : 965㎡	•김해 사이언스파크 일반산업단지 계 획 변경에 따른 완충녹지 신설
신설	다	녹지	•신설 - 위치 : 한림면 명동리 206번지 일원 - 면적 : 1,749㎡	•김해 사이언스파크 일반산업단지 계 획 변경에 따른 완충녹지 신설

5) 우수지 (변경)

□ 우수지 결정조서 (변경)

구분	도면표시 번호	시설명	시설의 세분	위 치	면적(㎡)			최 초 결정일	비고
					기정	변경	변경후		
합 계			-	-	17,900	감) 1,933	15,967	-	
변경	6-6	우수지	저류지	한림면 병동리 315번지 일원	7,375	증) 717	8,092	김해시고시 2017-216	
변경	6-9	우수지	저류지	한림면 명동리 산151-5번지 일원	10,525	감) 2,650	7,875	김해시고시 2017-216	

□ 우수지 결정(변경) 사유서

구분	도면표시 번호	시설명	결정(변경) 내용	결정(변경) 사유
변경	6-6	우수지	•면적 변경 - 위치: 한림면 병동리 315번지 일원 - 면적: 7,375㎡ → 8,092㎡ (증 717)	•김해 사이언스파크 일반산업단지 계 획 변경에 따른 우수지 변경
변경	6-9	우수지	•면적 변경 - 위치: 한림면 명동리 산151-5번지 일원 - 면적: 10,525㎡ → 7,875㎡ (감 2,650)	•김해 사이언스파크 일반산업단지 계 획 변경에 따른 우수지 변경

6) 수질오염방지시설 (변경)

□ 수질오염방지시설 결정조서 (변경)

구분	도면표시 번호	시설명	시설의 세분	위 치	면적(㎡)			최 초 결정일	비고
					기정	변경	변경후		
합 계			-	-	1,750	증) 72	1,822	-	
변경	6-4	수질오염 방지시설	오수 처리장	한림면 병동리 318번지 일원	860	증) 108	968	김해시고시 2017-216	
변경	6-6	수질오염 방지시설	오수 처리장	한림면 명동리 974-2번지 일원	890	감) 36	854	김해시고시 2017-216	

□ 수질오염방지시설 결정(변경) 사유서

구분	도면표시 번호	시설명	결정(변경) 내용	결정(변경) 사유
변경	6-4	수질오염 방지시설	•면적, 위치 변경 - 위치: 한림면 병동리 318번지 일원 - 면적: 860㎡ → 968㎡ (증 108)	•김해 사이언스파크 일반산업단지 계 획 변경에 따른 오수처리장 변경
변경	6-6	수질오염 방지시설	•면적 변경 - 위치: 한림면 명동리 974-2번지 일원 - 면적: 890㎡ → 854㎡ (감 36)	•김해 사이언스파크 일반산업단지 계 획 변경에 따른 오수처리장 변경

7) 수도공급설비 (변경)

□ 수도공급설비 결정조서 (변경)

구분	도면표시 번호	시설명	시설의 세분	위 치	면적(㎡)			최 초 결정일	비고
					기정	변경	변경후		
합 계			-	-	5,545	감) 1,575	3,970	-	
변경	6-9	수도공급 설비	배수지	한림면 명동리 산134-3번지 일원	4,780	감) 2,444	2,336	김해시고시 2017-216	
변경	6-10	수도공급 설비	가압장	한림면 명동리 산151-14번지	765	증) 869	1,634	김해시고시 2017-216	

□ 수도공급설비 결정(변경) 사유서

구분	도면표시 번호	시설명	결정(변경) 내용	결정(변경) 사유
변경	6-9	수도공급 설비	•면적, 위치 변경 - 위치: 한림면 명동리 산134-3번지 일원 - 면적: 4,780㎡ → 2,336㎡ (감 2,444)	•김해 사이언스파크 일반산업단지 계 획 변경에 따른 배수지 변경
변경	6-10	수도공급 설비	•면적 변경 - 위치: 한림면 명동리 산151-14번지 일원 - 면적: 765㎡ → 1,634㎡ (증 869)	•김해 사이언스파크 일반산업단지 계 획 변경에 따른 가압장 변경

8) 폐기물처리시설 (변경)

□ 폐기물처리시설 결정조서 (변경)

구분	도면표시 번호	시설명	시설의 세분	위 치	면적(㎡)			최 초 결정일	비고
					기정	변경	변경후		
합 계			-	-	19,575	감) 5,734	13,841	-	
변경	6-2	폐기물 처리시설	일반 폐기물	한림면 병동리 246번지 일원	19,575	감) 5,734	13,841	김해시고시 2017-216	

□ 폐기물처리시설 결정(변경) 사유서

구분	도면표시 번호	시설명	결정(변경) 내용	결정(변경) 사유
변경	6-2	폐기물 처리시설	•면적 변경 - 위치: 한림면 병동리 246번지 일원 - 면적: 19,575㎡ → 13,841㎡ (감 5,734)	•김해 사이언스파크 일반산업단지계획 변경에 따른 폐기물처리시설 변경

5. 국토교통부령으로 정하는 토지명세 : " 불임 1 " (변경)

6. 도시개발구역 밖의 지역에서 도시개발구역의 이용에 제공되는 기반시
설에 관한 사항 : 해당없음

7. 실시계획의 인가신청기간

○ 개발계획 수립·고시한 날부터 3년이 되는 날

8. 도시관리계획의 수립 또는 변경에 관한 사항(변경)

가. 용도지역 결정(변경)

1) 용도지역 결정(변경)조서(변경)

구분	면적(㎡)			구성비(%)	비고
	기정	변경	변경후		
합계	849,675	-	849,675	100.0	
도시지역	845,316	증) 4,359	849,675	100.0	
제1종일반주거지역	15,005	증) 1,337	16,342	1.9	
일반공업지역	830,311	증) 3,022	833,333	98.1	
관리지역	-	-	-	-	
생산관리지역	-	-	-	-	
보전관리지역	4,359	감) 4,359	-	-	
계획관리지역	-	-	-	-	
농림지역	-	-	-	-	

2) 용도지역 결정(변경)사유서

도면표시 번호	위 치	용도지역		면적 (㎡)	용적률 (%)	결정(변경)사유서
		기정	변경			
①	한림면 병동리 314-1번지 일원	보전관리 지 역	일반공업 지 역	4,359	300	•김해 사이언스파크 일반산업단지 계 획 변경에 따른 용도지역 변경
②	한림면 병동리 195번지 일원	제1종일반 주거지역	일반공업 지 역	348	300	•김해 사이언스파크 일반산업단지 계 획 변경에 따른 용도지역 변경
③	한림면 병동리 205번지 일원	일반공업 지 역	제1종일반 주거지역	1,685	180	•김해 사이언스파크 일반산업단지 계 획 변경에 따른 용도지역 변경

나. 지구단위계획 결정(변경)

1) 지구단위계획구역 결정(변경)조서(변경)

구분	도면표시 번호	구 역 명	위 치	면적(㎡)			최초 결정일	비고
				기정	변경	변경후		
변경	6-5	김해 사이언스파크 일반산업단지 지구단위계획구역	김해시 한림면 병동리 산165-2번지 일원	845,316	증)4,359	849,675	김해시고시 제2013-199 (2013.10.30.)	

2) 지구단위계획구역 결정(변경)사유서

도면표시 번호	위 치	면적(m ²)	결 정 (변 경) 사 유
6-5	김해시 한림면 명동리 산165-2번지 일원	면적감소 기정 845,316m ² → 변경 849,675m ² (증 4,359m ²)	•김해 사이언스파크 일반산업단지계획 변경에 따른 지구단위계획구역으로 결 정(변경)

3) 토지이용계획 결정(변경)조서(변경)

구 분	면 적(m ²)			구 성 비(%)		비 고
	기정	변경	변경후	기정	변경	
합 계	845,316	증) 4,359	849,675	100.0	100.0	
산업시설용지	451,510	증) 16,176	467,686	53.3	55.0	
지원시설용지	20,970	증) 3,189	24,159	2.5	2.8	
주거시설용지	13,155	증) 1,470	14,625	1.6	1.7	
공공시설용지	359,681	감) 16,476	343,205	42.6	40.5	
도로	243,451	증) 6,593	250,044	28.8	29.6	도시계획도로A=122,473m ² (14.5%) 도로사면(127,571m ²)포함
주차장	16,870	감) 4,046	12,824	2.0	1.5	3개소
저류지	17,900	감) 1,933	15,967	2.1	1.9	2개소
오수처리장	1,750	증) 72	1,822	0.2	0.2	2개소
배수지	4,780	감) 2,444	2,336	0.6	0.3	1개소
가압장	765	증) 869	1,634	0.1	0.2	1개소
완충녹지	28,725	감) 7,939	20,786	3.4	2.4	7개소
소공원	25,865	감) 1,914	23,951	3.1	2.8	3개소
폐기물처리장	19,575	감) 5,734	13,841	2.3	1.6	1개소

Ⅲ. 도시개발사업 실시계획 인가(변경)

1. 사업의 명칭(변경없음)

- 김해 사이언스파크일반산업단지

2. 사업의 목적(변경)

- 김해시의 양호한 교통여건(부산신항, 김해국제공항, KTX 진영역, 부산순환고속도로 등)을 기반으로 기존 산업단지의 주변지역에 중소규모의 신규 산업단지를 개발하여 친환경, 첨단업종을 유치할 통한 고용창출과 물류시설 도입을 통한 생산공정 연계로 산업경쟁력강화를 유도하고, 지역경제 활성화를 도모함

3. 도시개발구역의 위치 및 면적(변경)

- 위 치 : 경상남도 김해시 한림면 명동리 산165-2번지 일원

- 면 적

- 산업단지 : 기정) 845,316㎡ → 변경) 849,675㎡ [증) 4,359㎡]

- 지구외사업(임도) : 257㎡ → 변경) -㎡

※ 김해시 고시 제2020-64호(2020.3.6.) 사항 반영

4. 시행자(변경)

기정)

- 사업시행자1 주 소 : 경상남도 김해시 한림면 김해대로 1216-3
성 명 : (주)에코테크웰코리아 대표이사 카네코 다카시
- 사업시행자2 주 소 : 경상남도 김해시 장유면 금관대로 731번길 20
성 명 : 이케이인더스트리(주) 대표이사 정태영

변경)

- 대표사업시행자1 주 소 : 서울특별시 강남구 테헤란로 508(대치동, 해성2빌딩10층)
성 명 : 코리아신타(주) 대표 백인균
- 사업시행자2 주 소 : 경상남도 김해시 주촌면 골든루트로 103-11

성 명 : 이케이인더스트리(주) 대표 정태영

○ 사업시행자3 주 소 : 경상남도 김해시 주촌면 골든루트로 103-11

성 명 : 이코리아산업(주) 대표 정태영

5. 시행기간(변경없음)

○ 개발구역지정일로부터 공사완료공고일

6. 시행방식(변경없음)

○ 수용 및 사용방식

7. 도시관리계획(지구단위계획 포함)의 결정내용 : " 붙임 2 "

□ 불입 1

1. 수용사용할 토지·건축물, 그 밖의 물건이나 권리가 있는 경우에는 그 세목

1) 토지조서(변경)

일련 번호	소재지	지번		지목	공부 면적	편입면적		소유자					
		기정	변경			기정	변경	성명	주소	성명	주소		
								기 정		변 경			
합계		329필지	356필지		856,072	845,316	849,675						
1	김해시 한림면 명동리	산139	산139	임	11,802	11,802	11,802	코**** 주식회사	서울특별시 강남구 테헤란로 50*,10층 (대치동,해성2빌딩)	코**** 주식회사	서울특별시 강남구 테헤란로 50*,10층 (대치동,해성2빌딩)		
2	김해시 한림면 명동리	산140	산140	임	17,752	17,752	17,752	코**** 주식회사	서울특별시 강남구 테헤란로 50*,10층 (대치동,해성2빌딩)	코**** 주식회사	서울특별시 강남구 테헤란로 50*,10층 (대치동,해성2빌딩)		
3	김해시 한림면 명동리	산142-2	산142-2	임	3,273	3,273	3,273	코**** 주식회사	서울특별시 강남구 테헤란로 50*,10층 (대치동,해성2빌딩)	코**** 주식회사	서울특별시 강남구 테헤란로 50*,10층 (대치동,해성2빌딩)		
4	김해시 한림면 명동리	산142-4	산142-4	임	43,469	43,469	43,469	코**** 주식회사	서울특별시 강남구 테헤란로 50*,10층 (대치동,해성2빌딩)	코**** 주식회사	서울특별시 강남구 테헤란로 50*,10층 (대치동,해성2빌딩)		
5	김해시 한림면 명동리	산143-2	산143-2	묘	992	992	992	코**** 주식회사	서울특별시 강남구 테헤란로 50*,10층 (대치동,해성2빌딩)	코**** 주식회사	서울특별시 강남구 테헤란로 50*,10층 (대치동,해성2빌딩)		
6	김해시 한림면 명동리	산143-3	산143-3	임	22,164	22,164	22,164	코**** 주식회사	서울특별시 강남구 테헤란로 50*,10층 (대치동,해성2빌딩)	코**** 주식회사	서울특별시 강남구 테헤란로 50*,10층 (대치동,해성2빌딩)		
7	김해시 한림면 명동리	산144	산144	임	198	198	198	코**** 주식회사	서울특별시 강남구 테헤란로 50*,10층 (대치동,해성2빌딩)	코**** 주식회사	서울특별시 강남구 테헤란로 50*,10층 (대치동,해성2빌딩)		
								주식회사 에*****	경상남도 김해시 한림면 김해대로12*6-3	주식회사 에*****	경상남도 김해시 한림면 김해대로12*6-3		
8	김해시 한림면 명동리	산146-2	산146-2	임	74	74	74	정*진	부산 사하구 등매로1*0, 104동 601호 (하단동, ****아파트)	정*진	부산 사하구 등매로1*0, 104동 601호 (하단동, ****아파트)		
9	김해시 한림면 명동리	산146-3	산146-3	임	56	56	56	국 (국토교통부)	-	국 (국토교통부)	-		
10	김해시 한림면 명동리	산147-3	산147-3	임	7	7	7	코**** 주식회사	서울특별시 강남구 테헤란로 50*,10층 (대치동,해성2빌딩)	코**** 주식회사	서울특별시 강남구 테헤란로 50*,10층 (대치동,해성2빌딩)		
11	김해시 한림면 명동리	산147-4	산147-4	임	6,397	6,397	6,397	코**** 주식회사	서울특별시 강남구 테헤란로 50*,10층 (대치동,해성2빌딩)	코**** 주식회사	서울특별시 강남구 테헤란로 50*,10층 (대치동,해성2빌딩)		
12	김해시 한림면 명동리	산147-5	산147-5	임	75	75	75	국 (국토교통부)	-	국 (국토교통부)	-		
13	김해시 한림면 명동리	산148	산148	임	99	99	99	이** **** 주식회사	경상남도 김해시 금관대로 7*1번길 20 (내덕동)	이** **** 주식회사	경상남도 김해시 금관대로 7*1번길 20 (내덕동)		
14	김해시 한림면 명동리	산149-1	산149-1	임	1,038	1,038	1,038	코**** 주식회사	서울특별시 강남구 테헤란로 50*,10층 (대치동,해성2빌딩)	코**** 주식회사	서울특별시 강남구 테헤란로 50*,10층 (대치동,해성2빌딩)		
15	김해시 한림면 명동리	산150	산150	임	198	198	198	코**** 주식회사	서울특별시 강남구 테헤란로 50*,10층 (대치동,해성2빌딩)	코**** 주식회사	서울특별시 강남구 테헤란로 50*,10층 (대치동,해성2빌딩)		
								주식회사 에*****	경상남도 김해시 한림면 김해대로12*6-3	주식회사 에*****	경상남도 김해시 한림면 김해대로12*6-3		
16	김해시 한림면 명동리	산151-13	산151-13	임	3,506	3,506	3,506	코**** 주식회사	서울특별시 강남구 테헤란로 50*,10층 (대치동,해성2빌딩)	코**** 주식회사	서울특별시 강남구 테헤란로 50*,10층 (대치동,해성2빌딩)		
17	김해시 한림면 명동리	산151-14	산151-14	임	24,365	24,365	24,365	코**** 주식회사	서울특별시 강남구 테헤란로 50*,10층 (대치동,해성2빌딩)	코**** 주식회사	서울특별시 강남구 테헤란로 50*,10층 (대치동,해성2빌딩)		
18	김해시 한림면 명동리	산151-4	산151-4	임	298	298	298	코**** 주식회사	서울특별시 강남구 테헤란로 50*,10층 (대치동,해성2빌딩)	코**** 주식회사	서울특별시 강남구 테헤란로 50*,10층 (대치동,해성2빌딩)		
19	김해시 한림면 명동리	산151-5	산151-5	임	99	99	99	코**** 주식회사	서울특별시 강남구 테헤란로 50*,10층 (대치동,해성2빌딩)	코**** 주식회사	서울특별시 강남구 테헤란로 50*,10층 (대치동,해성2빌딩)		

일련 번호	소재지	지번		지목	공부 면적	권입면적		소유자			
		기정	변경			기정	변경	성명	주소	성명	주소
								기 정		변 경	
20	김해시 한림면 명동리	산152	산152	임	198	198	198	코**** 주식회사	서울특별시 강남구 테헤란로 50*,10층 (대치동,해성2빌딩)	코**** 주식회사	서울특별시 강남구 테헤란로 50*,10층 (대치동,해성2빌딩)
								주식회사 에*****	경상남도 김해시 한림면 김해대로12*6-3	주식회사 에*****	경상남도 김해시 한림면 김해대로12*6-3
21	김해시 한림면 명동리	산154	산154	임	496	496	496	코**** 주식회사	서울특별시 강남구 테헤란로 50*,10층 (대치동,해성2빌딩)	코**** 주식회사	서울특별시 강남구 테헤란로 50*,10층 (대치동,해성2빌딩)
22	김해시 한림면 명동리	산155	산155	임	8,231	8,231	8,231	코**** 주식회사	서울특별시 강남구 테헤란로 50*,10층 (대치동,해성2빌딩)	코**** 주식회사	서울특별시 강남구 테헤란로 50*,10층 (대치동,해성2빌딩)
23	김해시 한림면 명동리	산156	산156	임	6,744	6,744	6,744	코**** 주식회사	서울특별시 강남구 테헤란로 50*,10층 (대치동,해성2빌딩)	코**** 주식회사	서울특별시 강남구 테헤란로 50*,10층 (대치동,해성2빌딩)
24	김해시 한림면 명동리	산156-1	산156-1	구	334	334	334	국 (농림축산 식품부)	-	국 (농림축산식 품부)	-
25	김해시 한림면 명동리	산157	산157	임	7,934	7,934	7,934	코**** 주식회사	서울특별시 강남구 테헤란로 50*,10층 (대치동,해성2빌딩)	코**** 주식회사	서울특별시 강남구 테헤란로 50*,10층 (대치동,해성2빌딩)
26	김해시 한림면 명동리	산157-2	산157-2	구	588	588	588	국 (농림축산 식품부)	-	국 (농림축산식 품부)	-
27	김해시 한림면 명동리	산162-1	산162-1	임	763	763	763	코**** 주식회사	서울특별시 강남구 테헤란로 50*,10층 (대치동,해성2빌딩)	코**** 주식회사	서울특별시 강남구 테헤란로 50*,10층 (대치동,해성2빌딩)
28	김해시 한림면 명동리	산165-2	산165-2	임	4,661	4,661	4,661	코**** 주식회사	서울특별시 강남구 테헤란로 50*,10층 (대치동,해성2빌딩)	코**** 주식회사	서울특별시 강남구 테헤란로 50*,10층 (대치동,해성2빌딩)
29	김해시 한림면 명동리	산165-3	산165-3	임	33,222	33,222	33,222	코**** 주식회사	서울특별시 강남구 테헤란로 50*,10층 (대치동,해성2빌딩)	코**** 주식회사	서울특별시 강남구 테헤란로 50*,10층 (대치동,해성2빌딩)
30	김해시 한림면 명동리	산166	산166	임	12,496	12,496	12,496	코**** 주식회사	서울특별시 강남구 테헤란로 50*,10층 (대치동,해성2빌딩)	코**** 주식회사	서울특별시 강남구 테헤란로 50*,10층 (대치동,해성2빌딩)
31	김해시 한림면 명동리	산168	산168	임	298	298	298	코**** 주식회사	서울특별시 강남구 테헤란로 50*,10층 (대치동,해성2빌딩)	코**** 주식회사	서울특별시 강남구 테헤란로 50*,10층 (대치동,해성2빌딩)
32	김해시 한림면 명동리	산169	산169	임	13,785	13,785	13,785	코**** 주식회사	서울특별시 강남구 테헤란로 50*,10층 (대치동,해성2빌딩)	코**** 주식회사	서울특별시 강남구 테헤란로 50*,10층 (대치동,해성2빌딩)
33	김해시 한림면 명동리	산170	산170	임	17,058	17,058	17,058	코**** 주식회사	서울특별시 강남구 테헤란로 50*,10층 (대치동,해성2빌딩)	코**** 주식회사	서울특별시 강남구 테헤란로 50*,10층 (대치동,해성2빌딩)
34	김해시 한림면 명동리	산171	산171	임	10,909	10,909	10,909	코**** 주식회사	서울특별시 강남구 테헤란로 50*,10층 (대치동,해성2빌딩)	코**** 주식회사	서울특별시 강남구 테헤란로 50*,10층 (대치동,해성2빌딩)
35	김해시 한림면 명동리	산172-5	산172-5	임	20,498	20,498	20,498	정태영	경상남도 김해시 장유면 월산로 *0, 503동 201호 (****아파트)	정태영	경상남도 김해시 장유면 월산로 *0, 503동 201호 (****아파트)
36	김해시 한림면 명동리	산174-6	산174-6	임	14,325	14,325	14,325	코**** 주식회사	서울특별시 강남구 테헤란로 50*,10층 (대치동,해성2빌딩)	코**** 주식회사	서울특별시 강남구 테헤란로 50*,10층 (대치동,해성2빌딩)
37	김해시 한림면 명동리	산 175-11	산175-11	임	9,960	9,960	9,960	코**** 주식회사	서울특별시 강남구 테헤란로 50*,10층 (대치동,해성2빌딩)	코**** 주식회사	서울특별시 강남구 테헤란로 50*,10층 (대치동,해성2빌딩)
								주식회사 에*****	경상남도 김해시 한림면 김해대로12*6-3	주식회사 에*****	경상남도 김해시 한림면 김해대로12*6-3
38	김해시 한림면 명동리	산200-1	산200-1	임	56,480	56,480	56,480	코**** 주식회사	서울특별시 강남구 테헤란로 50*,10층 (대치동,해성2빌딩)	코**** 주식회사	서울특별시 강남구 테헤란로 50*,10층 (대치동,해성2빌딩)
39	김해시 한림면 명동리	산202	산202	임	21,223	21,223	21,223	정*영	경상남도 김해시 장유면 월산로 1* 503동 201호 (****아파트)	정*영	경상남도 김해시 장유면 월산로 1* 503동 201호 (****아파트)
40	김해시 한림면 명동리	897-6	897-6	전	58	58	58	코**** 주식회사	서울특별시 강남구 테헤란로 50*,10층 (대치동,해성2빌딩)	코**** 주식회사	서울특별시 강남구 테헤란로 50*,10층 (대치동,해성2빌딩)
41	김해시 한림면 명동리	897-7	897-7	전	43	43	43	국 (국토교통부)	-	국 (국토교통부)	-
42	김해시 한림면 명동리	907	907	답	992	992	992	코**** 주식회사	서울특별시 강남구 테헤란로 50*,10층 (대치동,해성2빌딩)	코**** 주식회사	서울특별시 강남구 테헤란로 50*,10층 (대치동,해성2빌딩)

입원 번호	소재지	지번		지목	공부 면적	권입면적		소유자			
		기정	변경			기정	변경	성명	주소	성명	주소
								기정		변경	
43	김해시 한림면 명동리	907-1	907-1	답	654	654	654	코**** 주식회사	서울특별시 강남구 테헤란로 50*,10층 (대치동,해성2빌딩)	코**** 주식회사	서울특별시 강남구 테헤란로 50*,10층 (대치동,해성2빌딩)
44	김해시 한림면 명동리	908-10	908-10	전	271	271	271	코**** 주식회사	서울특별시 강남구 테헤란로 50*,10층 (대치동,해성2빌딩)	코**** 주식회사	서울특별시 강남구 테헤란로 50*,10층 (대치동,해성2빌딩)
45	김해시 한림면 명동리	908-11	908-11	전	28	28	28	코**** 주식회사	서울특별시 강남구 테헤란로 50*,10층 (대치동,해성2빌딩)	코**** 주식회사	서울특별시 강남구 테헤란로 50*,10층 (대치동,해성2빌딩)
46	김해시 한림면 명동리	908-2	908-2	입	99	99	99	코**** 주식회사	서울특별시 강남구 테헤란로 50*,10층 (대치동,해성2빌딩)	코**** 주식회사	서울특별시 강남구 테헤란로 50*,10층 (대치동,해성2빌딩)
47	김해시 한림면 명동리	908-3	908-3	전	460	460	460	코**** 주식회사	서울특별시 강남구 테헤란로 50*,10층 (대치동,해성2빌딩)	코**** 주식회사	서울특별시 강남구 테헤란로 50*,10층 (대치동,해성2빌딩)
48	김해시 한림면 명동리	909-11	909-11	답	367	367	367	코**** 주식회사	서울특별시 강남구 테헤란로 50*,10층 (대치동,해성2빌딩)	코**** 주식회사	서울특별시 강남구 테헤란로 50*,10층 (대치동,해성2빌딩)
49	김해시 한림면 명동리	909-8	909-8	전	377	377	377	코**** 주식회사	서울특별시 강남구 테헤란로 50*,10층 (대치동,해성2빌딩)	코**** 주식회사	서울특별시 강남구 테헤란로 50*,10층 (대치동,해성2빌딩)
50	김해시 한림면 명동리	910-15	910-15	전	50	50	50	코**** 주식회사	서울특별시 강남구 테헤란로 50*,10층 (대치동,해성2빌딩)	코**** 주식회사	서울특별시 강남구 테헤란로 50*,10층 (대치동,해성2빌딩)
51	김해시 한림면 명동리	910-16	910-16	대	4	4	4	코**** 주식회사	서울특별시 강남구 테헤란로 50*,10층 (대치동,해성2빌딩)	코**** 주식회사	서울특별시 강남구 테헤란로 50*,10층 (대치동,해성2빌딩)
								주식회사 에*****	경상남도 김해시 한림면 김해대로12*6-3	주식회사 에*****	경상남도 김해시 한림면 김해대로12*6-3
52	김해시 한림면 명동리	910-17	910-17	전	228	228	228	코**** 주식회사	서울특별시 강남구 테헤란로 50*,10층 (대치동,해성2빌딩)	코**** 주식회사	서울특별시 강남구 테헤란로 50*,10층 (대치동,해성2빌딩)
53	김해시 한림면 명동리	911-2	911-2	전	110	110	110	코**** 주식회사	서울특별시 강남구 테헤란로 50*,10층 (대치동,해성2빌딩)	코**** 주식회사	서울특별시 강남구 테헤란로 50*,10층 (대치동,해성2빌딩)
								주식회사 에*****	경상남도 김해시 한림면 김해대로12*6-3	주식회사 에*****	경상남도 김해시 한림면 김해대로12*6-3
54	김해시 한림면 명동리	912-8	912-8	답	160	160	160	코**** 주식회사	서울특별시 강남구 테헤란로 50*,10층 (대치동,해성2빌딩)	코**** 주식회사	서울특별시 강남구 테헤란로 50*,10층 (대치동,해성2빌딩)
55	김해시 한림면 명동리	962	962	답	850	850	850	코**** 주식회사	서울특별시 강남구 테헤란로 50*,10층 (대치동,해성2빌딩)	코**** 주식회사	서울특별시 강남구 테헤란로 50*,10층 (대치동,해성2빌딩)
56	김해시 한림면 명동리	963	963	답	912	912	912	코**** 주식회사	서울특별시 강남구 테헤란로 50*,10층 (대치동,해성2빌딩)	코**** 주식회사	서울특별시 강남구 테헤란로 50*,10층 (대치동,해성2빌딩)
57	김해시 한림면 명동리	964-1	964-1	입	159	159	159	코**** 주식회사	서울특별시 강남구 테헤란로 50*,10층 (대치동,해성2빌딩)	코**** 주식회사	서울특별시 강남구 테헤란로 50*,10층 (대치동,해성2빌딩)
58	김해시 한림면 명동리	964-2	964-2	답	17	17	17	정*영	경상남도 김해시 장유면 월산로 1*, 503동 201호 (*****아파트)	정*영	경상남도 김해시 장유면 월산로 1*, 503동 201호 (*****아파트)
59	김해시 한림면 명동리	964-3	964-3	답	1,220	1,220	1,220	정*영	경상남도 김해시 장유면 월산로 1*, 503동 201호 (*****아파트)	정*영	경상남도 김해시 장유면 월산로 1*, 503동 201호 (*****아파트)
60	김해시 한림면 명동리	964-4	964-4	입	145	145	145	코**** 주식회사	서울특별시 강남구 테헤란로 50*,10층 (대치동,해성2빌딩)	코**** 주식회사	서울특별시 강남구 테헤란로 50*,10층 (대치동,해성2빌딩)
61	김해시 한림면 명동리	965	965	입	215	215	215	코**** 주식회사	서울특별시 강남구 테헤란로 50*,10층 (대치동,해성2빌딩)	코**** 주식회사	서울특별시 강남구 테헤란로 50*,10층 (대치동,해성2빌딩)
62	김해시 한림면 명동리	966	966	입	367	367	367	코**** 주식회사	서울특별시 강남구 테헤란로 50*,10층 (대치동,해성2빌딩)	코**** 주식회사	서울특별시 강남구 테헤란로 50*,10층 (대치동,해성2빌딩)
63	김해시 한림면 명동리	967	967	답	1,309	1,309	1,309	정*영	경상남도 김해시 장유면 월산로 1*, 503동 201호 (*****아파트)	정*영	경상남도 김해시 장유면 월산로 1*, 503동 201호 (*****아파트)
64	김해시 한림면 명동리	967-1	967-1	답	843	843	843	정*영	경상남도 김해시 장유면 월산로 1*, 503동 201호 (*****아파트)	정*영	경상남도 김해시 장유면 월산로 1*, 503동 201호 (*****아파트)
65	김해시 한림면 명동리	968-1	968-1	입	714	714	714	코**** 주식회사	서울특별시 강남구 테헤란로 50*,10층 (대치동,해성2빌딩)	코**** 주식회사	서울특별시 강남구 테헤란로 50*,10층 (대치동,해성2빌딩)

입원 번호	소재지	지번		지목	공부 면적	권입면적		소유자			
		기정	변경			기정	변경	성명	주소	성명	주소
								기 정		변 경	
66	김해시 한림면 명동리	968-2	968-2	답	949	949	949	정*영	경상남도 김해시 장유면 월산로 1*, 503동 201호 (*****아파트)	정*영	경상남도 김해시 장유면 월 산로 1*, 503동 201호 (*****아파트)
67	김해시 한림면 명동리	969	969	임	17	17	17	코**** 주식회사	서울특별시 강남구 테헤란로 50*,10층 (대치동,해성2빌딩)	코**** 주식회사	서울특별시 강남구 테헤란로 50*,10층 (대치동,해성2빌딩)
68	김해시 한림면 명동리	970	970	임	93	93	93	코**** 주식회사	서울특별시 강남구 테헤란로 50*,10층 (대치동,해성2빌딩)	코**** 주식회사	서울특별시 강남구 테헤란로 50*,10층 (대치동,해성2빌딩)
69	김해시 한림면 명동리	971	971	전	380	380	380	정*영	경상남도 김해시 장유면 월산로 1*, 503동 201호 (*****아파트)	정*영	경상남도 김해시 장유면 월 산로 1*, 503동 201호 (*****아파트)
70	김해시 한림면 명동리	972-1	972-1	답	169	169	169	정*영	경상남도 김해시 장유면 월산로 1*, 503동 201호 (*****아파트)	정*영	경상남도 김해시 장유면 월 산로 1*, 503동 201호 (*****아파트)
71	김해시 한림면 명동리	972-2	972-2	임	321	321	321	코**** 주식회사	서울특별시 강남구 테헤란로 50*,10층 (대치동,해성2빌딩)	코**** 주식회사	서울특별시 강남구 테헤란로 50*,10층 (대치동,해성2빌딩)
72	김해시 한림면 명동리	972-3	972-3	답	281	281	281	정*영	경상남도 김해시 장유면 월산로 1*, 503동 201호 (*****아파트)	정*영	경상남도 김해시 장유면 월 산로 1*, 503동 201호 (*****아파트)
73	김해시 한림면 명동리	972-4	972-4	임	36	36	36	코**** 주식회사	서울특별시 강남구 테헤란로 50*,10층 (대치동,해성2빌딩)	코**** 주식회사	서울특별시 강남구 테헤란로 50*,10층 (대치동,해성2빌딩)
74	김해시 한림면 명동리	973	973	답	403	403	403	정*영	경상남도 김해시 장유면 월산로 1*, 503동 201호 (*****아파트)	정*영	경상남도 김해시 장유면 월 산로 1*, 503동 201호 (*****아파트)
75	김해시 한림면 명동리	974-2	974-2	전	1,137	1,137	1,137	정*영	경상남도 김해시 장유면 월산로 1*, 503동 201호 (*****아파트)	정*영	경상남도 김해시 장유면 월 산로 1*, 503동 201호 (*****아파트)
76	김해시 한림면 명동리	974-3	974-3	전	177	177	177	코**** 주식회사	서울특별시 강남구 테헤란로 50*,10층 (대치동,해성2빌딩)	코**** 주식회사	서울특별시 강남구 테헤란로 50*,10층 (대치동,해성2빌딩)
77	김해시 한림면 명동리	997-2	997-2	임	178	178	178	코**** 주식회사	서울특별시 강남구 테헤란로 50*,10층 (대치동,해성2빌딩)	코**** 주식회사	서울특별시 강남구 테헤란로 50*,10층 (대치동,해성2빌딩)
78	김해시 한림면 명동리	1004-1	1004-1	전	41	41	41	정*영	경상남도 김해시 장유면 월산로 1*, 503동 201호 (*****아파트)	정*영	경상남도 김해시 장유면 월 산로 1*, 503동 201호 (*****아파트)
79	김해시 한림면 명동리	1005	1005	답	304	304	304	이** **** 주식회사	경상남도 김해시 금관대로 731번길 20 (내덕동)	이** **** 주식회 사	경상남도 김해시 금관대로 731번길 20 (내덕동)
80	김해시 한림면 명동리	1006	1006	답	53	53	53	정*영	경상남도 김해시 장유면 월산로 1*, 503동 201호 (*****아파트)	정*영	경상남도 김해시 장유면 월 산로 1*, 503동 201호 (*****아파트)
81	김해시 한림면 명동리	1007	1007	답	2,879	2,879	2,879	정*영	경상남도 김해시 장유면 월산로 1*, 503동 201호 (*****아파트)	정*영	경상남도 김해시 장유면 월 산로 1*, 503동 201호 (*****아파트)
82	김해시 한림면 명동리	1008	1008	전	374	374	374	정*영	경상남도 김해시 장유면 월산로 1*, 503동 201호 (*****아파트)	정*영	경상남도 김해시 장유면 월 산로 1*, 503동 201호 (*****아파트)
83	김해시 한림면 명동리	1009-1	1009-1	임	172	172	172	코**** 주식회사	서울특별시 강남구 테헤란로 50*,10층 (대치동,해성2빌딩)	코**** 주식회사	서울특별시 강남구 테헤란로 50*,10층 (대치동,해성2빌딩)
84	김해시 한림면 명동리	1009-10	1009-10	과	9,762	9,762	9,762	코**** 주식회사	서울특별시 강남구 테헤란로 50*,10층 (대치동,해성2빌딩)	코**** 주식회사	서울특별시 강남구 테헤란로 50*,10층 (대치동,해성2빌딩)
85	김해시 한림면 명동리	1009-2	1009-2	답	2,569	2,569	2,569	정*영	경상남도 김해시 장유면 월산로 1*, 503동 201호 (*****아파트)	정*영	경상남도 김해시 장유면 월 산로 1*, 503동 201호 (*****아파트)
86	김해시 한림면 명동리	1009-3	1009-3	임	36	36	36	코**** 주식회사	서울특별시 강남구 테헤란로 50*,10층 (대치동,해성2빌딩)	코**** 주식회사	서울특별시 강남구 테헤란로 50*,10층 (대치동,해성2빌딩)
87	김해시 한림면 명동리	1009-4	1009-4	답	36	36	36	정*영	경상남도 김해시 장유면 월산로 1*, 503동 201호 (*****아파트)	정*영	경상남도 김해시 장유면 월 산로 1*, 503동 201호 (*****아파트)
88	김해시 한림면 명동리	1009-5	1009-5	임	69	69	69	코**** 주식회사	서울특별시 강남구 테헤란로 50*,10층 (대치동,해성2빌딩)	코**** 주식회사	서울특별시 강남구 테헤란로 50*,10층 (대치동,해성2빌딩)
89	김해시 한림면 명동리	1009-6	1009-6	답	40	40	40	정*영	경상남도 김해시 장유면 월산로 1*, 503동 201호 (*****아파트)	정*영	경상남도 김해시 장유면 월 산로 1*, 503동 201호 (*****아파트)

일련 번호	소재지	지번		지목	공부 면적	권입면적		소유자			
		기정	변경			기정	변경	성명	주소	성명	주소
								기 정		변 경	
90	김해시 한림면 명동리	1009-7	1009-7	답	301	301	301	정*영	경상남도 김해시 장유면 월산로 1*, 503동 201호 (****아파트)	정*영	경상남도 김해시 장유면 월 산로 1*, 503동 201호 (****아파트)
91	김해시 한림면 명동리	1009-8	1009-8	모	648	648	648	코**** 주식회사	서울특별시 강남구 테헤란로 50*,10층 (대치동,해성2빌딩)	코**** 주식회사	서울특별시 강남구 테헤란로 50*,10층 (대치동,해성2빌딩)
92	김해시 한림면 명동리	1009-9	1009-9	임	605	605	605	코**** 주식회사	서울특별시 강남구 테헤란로 50*,10층 (대치동,해성2빌딩)	코**** 주식회사	서울특별시 강남구 테헤란로 50*,10층 (대치동,해성2빌딩)
93	김해시 한림면 명동리	1347	1347	구	350	350	350	국 (국토교통부)	-	국 (국토교통부)	-
94	김해시 한림면 명동리	산30-4	산30-4	임	18,284	18,284	18,284	코**** 주식회사	서울특별시 강남구 테헤란로 50*,10층 (대치동,해성2빌딩)	코**** 주식회사	서울특별시 강남구 테헤란로 50*,10층 (대치동,해성2빌딩)
								주식회사 에*****	경상남도 김해시 한림면 김해대로12*6-3	주식회사 에*****	경상남도 김해시 한림면 김해대로12*6-3
95	김해시 한림면 명동리	산31	산31	임	397	397	397	코**** 주식회사	서울특별시 강남구 테헤란로 50*,10층 (대치동,해성2빌딩)	코**** 주식회사	서울특별시 강남구 테헤란로 50*,10층 (대치동,해성2빌딩)
								주식회사 에*****	경상남도 김해시 한림면 김해대로12*6-3	주식회사 에*****	경상남도 김해시 한림면 김해대로12*6-3
96	김해시 한림면 명동리	산33	산33	임	5,950	5,950	5,950	코**** 주식회사	서울특별시 강남구 테헤란로 50*,10층 (대치동,해성2빌딩)	코**** 주식회사	서울특별시 강남구 테헤란로 50*,10층 (대치동,해성2빌딩)
97	김해시 한림면 명동리	산34	산34	임	10,909	10,909	10,909	코**** 주식회사	서울특별시 강남구 테헤란로 50*,10층 (대치동,해성2빌딩)	코**** 주식회사	서울특별시 강남구 테헤란로 50*,10층 (대치동,해성2빌딩)
98	김해시 한림면 명동리	산35	산35	임	53,950	53,950	53,950	코**** 주식회사	서울특별시 강남구 테헤란로 50*,10층 (대치동,해성2빌딩)	코**** 주식회사	서울특별시 강남구 테헤란로 50*,10층 (대치동,해성2빌딩)
99	김해시 한림면 명동리	산36	산36	임	298	298	298	코**** 주식회사	서울특별시 강남구 테헤란로 50*,10층 (대치동,해성2빌딩)	코**** 주식회사	서울특별시 강남구 테헤란로 50*,10층 (대치동,해성2빌딩)
								주식회사 에*****	경상남도 김해시 한림면 김해대로12*6-3	주식회사 에*****	경상남도 김해시 한림면 김해대로12*6-3
100	김해시 한림면 명동리	산37-2	산37-2	임	30,520	30,520	30,520	코**** 주식회사	서울특별시 강남구 테헤란로 50*,10층 (대치동,해성2빌딩)	코**** 주식회사	서울특별시 강남구 테헤란로 50*,10층 (대치동,해성2빌딩)
101	김해시 한림면 명동리	산37-3	산37-3	임	500	500	500	코**** 주식회사	서울특별시 강남구 테헤란로 50*,10층 (대치동,해성2빌딩)	코**** 주식회사	서울특별시 강남구 테헤란로 50*,10층 (대치동,해성2빌딩)
102	김해시 한림면 명동리	산37-4	산37-4	임	42,183	42,183	42,183	코**** 주식회사	서울특별시 강남구 테헤란로 50*,10층 (대치동,해성2빌딩)	코**** 주식회사	서울특별시 강남구 테헤란로 50*,10층 (대치동,해성2빌딩)
103	김해시 한림면 명동리	산38	산38	임	298	298	298	코**** 주식회사	서울특별시 강남구 테헤란로 50*,10층 (대치동,해성2빌딩)	코**** 주식회사	서울특별시 강남구 테헤란로 50*,10층 (대치동,해성2빌딩)
104	김해시 한림면 명동리	산39	산39	임	496	496	496	코**** 주식회사	서울특별시 강남구 테헤란로 50*,10층 (대치동,해성2빌딩)	코**** 주식회사	서울특별시 강남구 테헤란로 50*,10층 (대치동,해성2빌딩)
105	김해시 한림면 명동리	산40	산40	임	397	397	397	코**** 주식회사	서울특별시 강남구 테헤란로 50*,10층 (대치동,해성2빌딩)	코**** 주식회사	서울특별시 강남구 테헤란로 50*,10층 (대치동,해성2빌딩)
								주식회사 에*****	경상남도 김해시 한림면 김해대로12*6-3	주식회사 에*****	경상남도 김해시 한림면 김해대로12*6-3
106	김해시 한림면 명동리	산41	산41	임	397	397	397	코**** 주식회사	서울특별시 강남구 테헤란로 50*,10층 (대치동,해성2빌딩)	코**** 주식회사	서울특별시 강남구 테헤란로 50*,10층 (대치동,해성2빌딩)
								주식회사 에*****	경상남도 김해시 한림면 김해대로12*6-3	주식회사 에*****	경상남도 김해시 한림면 김해대로12*6-3
107	김해시 한림면 명동리	산42	산42	임	198	198	198	코**** 주식회사	서울특별시 강남구 테헤란로 50*,10층 (대치동,해성2빌딩)	코**** 주식회사	서울특별시 강남구 테헤란로 50*,10층 (대치동,해성2빌딩)
								주식회사 에*****	경상남도 김해시 한림면 김해대로12*6-3	주식회사 에*****	경상남도 김해시 한림면 김해대로12*6-3
108	김해시 한림면 명동리	산43	산43	임	1,686	1,686	1,686	코**** 주식회사	서울특별시 강남구 테헤란로 50*,10층 (대치동,해성2빌딩)	코**** 주식회사	서울특별시 강남구 테헤란로 50*,10층 (대치동,해성2빌딩)
109	김해시 한림면 명동리	산43-1	산43-1	구	681	681	681	국 (농림축산 식품부)	-	국 (농림축산 식품부)	-

입원번호	소재지	지번		지목	공부면적	권입면적		소유자			
		기정	변경			기정	변경	성명	주소	성명	주소
								기정		변경	
110	김해시 한림면 병동리	산46	산46	임	1,884	1,884	1,884	코**** 주식회사	서울특별시 강남구 테헤란로 50*,10층 (대치동,해성2빌딩)	코**** 주식회사	서울특별시 강남구 테헤란로 50*,10층 (대치동,해성2빌딩)
111	김해시 한림면 병동리	산47-1	산47-1	임	978	978	978	코**** 주식회사	서울특별시 강남구 테헤란로 50*,10층 (대치동,해성2빌딩)	코**** 주식회사	서울특별시 강남구 테헤란로 50*,10층 (대치동,해성2빌딩)
112	김해시 한림면 병동리	산48	산48	임	23,008	23,008	23,008	코**** 주식회사	서울특별시 강남구 테헤란로 50*,10층 (대치동,해성2빌딩)	코**** 주식회사	서울특별시 강남구 테헤란로 50*,10층 (대치동,해성2빌딩)
113	김해시 한림면 병동리	산49-1	산49-1	임	28,842	28,842	28,842	코**** 주식회사	서울특별시 강남구 테헤란로 50*,10층 (대치동,해성2빌딩)	코**** 주식회사	서울특별시 강남구 테헤란로 50*,10층 (대치동,해성2빌딩)
114	김해시 한림면 병동리	산50	산50	임	397	397	397	코**** 주식회사	서울특별시 강남구 테헤란로 50*,10층 (대치동,해성2빌딩)	코**** 주식회사	서울특별시 강남구 테헤란로 50*,10층 (대치동,해성2빌딩)
115	김해시 한림면 병동리	산51	산51	임	198	198	198	이** **** 주식회사	경상남도 김해시 금관대로 731번길 20(내덕동)	이** **** 주식회사	경상남도 김해시 금관대로 731번길 20(내덕동)
116	김해시 한림면 병동리	산52-1	산52-1	임	4,808	4,775	4,808	코**** 주식회사	서울특별시 강남구 테헤란로 50*,10층 (대치동,해성2빌딩)	코**** 주식회사	서울특별시 강남구 테헤란로 50*,10층 (대치동,해성2빌딩)
117	김해시 한림면 병동리	산54-3	산54-3	임	1,919	1,919	1,919	코**** 주식회사	서울특별시 강남구 테헤란로 50*,10층 (대치동,해성2빌딩)	코**** 주식회사	서울특별시 강남구 테헤란로 50*,10층 (대치동,해성2빌딩)
118	김해시 한림면 병동리	산54-4	산54-4	구	832	832	832	국 (농림축산식품부)	-	국 (농림축산식품부)	-
119	김해시 한림면 병동리	168-1	168-1	임	116	116	116	코**** 주식회사	서울특별시 강남구 테헤란로 50*,10층 (대치동,해성2빌딩)	코**** 주식회사	서울특별시 강남구 테헤란로 50*,10층 (대치동,해성2빌딩)
120	김해시 한림면 병동리	169-1	169-1	전	103	103	103	코**** 주식회사	서울특별시 강남구 테헤란로 50*,10층 (대치동,해성2빌딩)	코**** 주식회사	서울특별시 강남구 테헤란로 50*,10층 (대치동,해성2빌딩)
121	김해시 한림면 병동리	206	206	전	79	79	79	코**** 주식회사	서울특별시 강남구 테헤란로 50*,10층 (대치동,해성2빌딩)	코**** 주식회사	서울특별시 강남구 테헤란로 50*,10층 (대치동,해성2빌딩)
								주식회사 에*****	경상남도 김해시 한림면 김해대로12*6-3	주식회사 에*****	경상남도 김해시 한림면 김해대로12*6-3
122	김해시 한림면 병동리	207	207	전	360	360	360	코**** 주식회사	서울특별시 강남구 테헤란로 50*,10층 (대치동,해성2빌딩)	코**** 주식회사	서울특별시 강남구 테헤란로 50*,10층 (대치동,해성2빌딩)
								주식회사 에*****	경상남도 김해시 한림면 김해대로12*6-3	주식회사 에*****	경상남도 김해시 한림면 김해대로12*6-3
123	김해시 한림면 병동리	207-1	207-1	답	86	86	86	코**** 주식회사	서울특별시 강남구 테헤란로 50*,10층 (대치동,해성2빌딩)	코**** 주식회사	서울특별시 강남구 테헤란로 50*,10층 (대치동,해성2빌딩)
124	김해시 한림면 병동리	221-6	221-6	전	189	189	189	코**** 주식회사	서울특별시 강남구 테헤란로 50*,10층 (대치동,해성2빌딩)	코**** 주식회사	서울특별시 강남구 테헤란로 50*,10층 (대치동,해성2빌딩)
125	김해시 한림면 병동리	223-1	223-1	전	390	390	390	코**** 주식회사	서울특별시 강남구 테헤란로 50*,10층 (대치동,해성2빌딩)	코**** 주식회사	서울특별시 강남구 테헤란로 50*,10층 (대치동,해성2빌딩)
126	김해시 한림면 병동리	223-2	223-2	대	20	20	20	코**** 주식회사	서울특별시 강남구 테헤란로 50*,10층 (대치동,해성2빌딩)	코**** 주식회사	서울특별시 강남구 테헤란로 50*,10층 (대치동,해성2빌딩)
								주식회사 에*****	경상남도 김해시 한림면 김해대로12*6-3	주식회사 에*****	경상남도 김해시 한림면 김해대로12*6-3
127	김해시 한림면 병동리	224	224	전	737	737	737	코**** 주식회사	서울특별시 강남구 테헤란로 50*,10층 (대치동,해성2빌딩)	코**** 주식회사	서울특별시 강남구 테헤란로 50*,10층 (대치동,해성2빌딩)
128	김해시 한림면 병동리	224-1	224-1	임	238	238	238	코**** 주식회사	서울특별시 강남구 테헤란로 50*,10층 (대치동,해성2빌딩)	코**** 주식회사	서울특별시 강남구 테헤란로 50*,10층 (대치동,해성2빌딩)
129	김해시 한림면 병동리	225	225	전	631	631	631	코**** 주식회사	서울특별시 강남구 테헤란로 50*,10층 (대치동,해성2빌딩)	코**** 주식회사	서울특별시 강남구 테헤란로 50*,10층 (대치동,해성2빌딩)
130	김해시 한림면 병동리	225-1	225-1	임	129	129	129	코**** 주식회사	서울특별시 강남구 테헤란로 50*,10층 (대치동,해성2빌딩)	코**** 주식회사	서울특별시 강남구 테헤란로 50*,10층 (대치동,해성2빌딩)

일련 번호	소재지	지번		지목	공부 면적	권입면적		소유자			
		기정	변경			기정	변경	성명	주소	성명	주소
								기 정		변 경	
131	김해시 한림면 병동리	225-2	225-2	답	89	89	89	코**** 주식회사	서울특별시 강남구 테헤란로 50*,10층 (대치동,해성2빌딩)	코**** 주식회사	서울특별시 강남구 테헤란로 50*,10층 (대치동,해성2빌딩)
								주식회사 에*****	경상남도 김해시 한림면 김해대로12*6-3	주식회사 에*****	경상남도 김해시 한림면 김해대로12*6-3
132	김해시 한림면 병동리	225-5	225-5	도	205	205	205	국 (국토교통부)	-	국 (국토교통부)	-
133	김해시 한림면 병동리	225-6	225-6	전	490	490	490	코**** 주식회사	서울특별시 강남구 테헤란로 50*,10층 (대치동,해성2빌딩)	코**** 주식회사	서울특별시 강남구 테헤란로 50*,10층 (대치동,해성2빌딩)
134	김해시 한림면 병동리	225-7	225-7	전	90	90	90	코**** 주식회사	서울특별시 강남구 테헤란로 50*,10층 (대치동,해성2빌딩)	코**** 주식회사	서울특별시 강남구 테헤란로 50*,10층 (대치동,해성2빌딩)
135	김해시 한림면 병동리	226-5	226-5	전	514	514	514	코**** 주식회사	서울특별시 강남구 테헤란로 50*,10층 (대치동,해성2빌딩)	코**** 주식회사	서울특별시 강남구 테헤란로 50*,10층 (대치동,해성2빌딩)
136	김해시 한림면 병동리	227-1	227-1	전	80	80	80	코**** 주식회사	서울특별시 강남구 테헤란로 50*,10층 (대치동,해성2빌딩)	코**** 주식회사	서울특별시 강남구 테헤란로 50*,10층 (대치동,해성2빌딩)
137	김해시 한림면 병동리	236-1	236-1	임	590	590	590	코**** 주식회사	서울특별시 강남구 테헤란로 50*,10층 (대치동,해성2빌딩)	코**** 주식회사	서울특별시 강남구 테헤란로 50*,10층 (대치동,해성2빌딩)
138	김해시 한림면 병동리	237	237	전	221	221	221	코**** 주식회사	서울특별시 강남구 테헤란로 50*,10층 (대치동,해성2빌딩)	코**** 주식회사	서울특별시 강남구 테헤란로 50*,10층 (대치동,해성2빌딩)
139	김해시 한림면 병동리	238-1	238-1	임	50	50	50	코**** 주식회사	서울특별시 강남구 테헤란로 50*,10층 (대치동,해성2빌딩)	코**** 주식회사	서울특별시 강남구 테헤란로 50*,10층 (대치동,해성2빌딩)
140	김해시 한림면 병동리	238-2	238-2	전	853	853	853	주식회사 에*****	경상남도 김해시 한림면 김해대로12*6-3	주식회사 에*****	경상남도 김해시 한림면 김해대로12*6-3
								코**** 주식회사	서울특별시 강남구 테헤란로 50*,10층 (대치동,해성2빌딩)	코**** 주식회사	서울특별시 강남구 테헤란로 50*,10층 (대치동,해성2빌딩)
141	김해시 한림면 병동리	238-3	238-3	임	109	109	109	주식회사 에*****	경상남도 김해시 한림면 김해대로12*6-3	주식회사 에*****	경상남도 김해시 한림면 김해대로12*6-3
								코**** 주식회사	서울특별시 강남구 테헤란로 50*,10층 (대치동,해성2빌딩)	코**** 주식회사	서울특별시 강남구 테헤란로 50*,10층 (대치동,해성2빌딩)
								주식회사 에*****	경상남도 김해시 한림면 김해대로12*6-3	주식회사 에*****	경상남도 김해시 한림면 김해대로12*6-3
142	김해시 한림면 병동리	238-4	238-4	목	618	618	618	코**** 주식회사	서울특별시 강남구 테헤란로 50*,10층 (대치동,해성2빌딩)	코**** 주식회사	서울특별시 강남구 테헤란로 50*,10층 (대치동,해성2빌딩)
143	김해시 한림면 병동리	238-5	238-5	전	644	644	644	코**** 주식회사	서울특별시 강남구 테헤란로 50*,10층 (대치동,해성2빌딩)	코**** 주식회사	서울특별시 강남구 테헤란로 50*,10층 (대치동,해성2빌딩)
144	김해시 한림면 병동리	238-6	238-6	묘	159	159	159	코**** 주식회사	서울특별시 강남구 테헤란로 50*,10층 (대치동,해성2빌딩)	코**** 주식회사	서울특별시 강남구 테헤란로 50*,10층 (대치동,해성2빌딩)
								주식회사 에*****	경상남도 김해시 한림면 김해대로12*6-3	주식회사 에*****	경상남도 김해시 한림면 김해대로12*6-3
145	김해시 한림면 병동리	238-7	238-7	전	222	222	222	코**** 주식회사	서울특별시 강남구 테헤란로 50*,10층 (대치동,해성2빌딩)	코**** 주식회사	서울특별시 강남구 테헤란로 50*,10층 (대치동,해성2빌딩)
146	김해시 한림면 병동리	238-8	238-8	전	238	238	238	코**** 주식회사	서울특별시 강남구 테헤란로 50*,10층 (대치동,해성2빌딩)	코**** 주식회사	서울특별시 강남구 테헤란로 50*,10층 (대치동,해성2빌딩)
								주식회사 에*****	경상남도 김해시 한림면 김해대로12*6-3	주식회사 에*****	경상남도 김해시 한림면 김해대로12*6-3
147	김해시 한림면 병동리	239	239	답	73	73	73	코**** 주식회사	서울특별시 강남구 테헤란로 50*,10층 (대치동,해성2빌딩)	코**** 주식회사	서울특별시 강남구 테헤란로 50*,10층 (대치동,해성2빌딩)
148	김해시 한림면 병동리	240	240	전	152	152	152	주식회사 에*****	경상남도 김해시 한림면 김해대로12*6-3	주식회사 에*****	경상남도 김해시 한림면 김해대로12*6-3
								코**** 주식회사	서울특별시 강남구 테헤란로 50*,10층 (대치동,해성2빌딩)	코**** 주식회사	서울특별시 강남구 테헤란로 50*,10층 (대치동,해성2빌딩)
								주식회사 에*****	경상남도 김해시 한림면 김해대로12*6-3	주식회사 에*****	경상남도 김해시 한림면 김해대로12*6-3
149	김해시 한림면 병동리	241	241	전	247	247	247	코**** 주식회사	서울특별시 강남구 테헤란로 50*,10층 (대치동,해성2빌딩)	코**** 주식회사	서울특별시 강남구 테헤란로 50*,10층 (대치동,해성2빌딩)

일련 번호	소재지	지번		지목	공부 면적	권입면적		소유자			
		기정	변경			기정	변경	성명	주소	성명	주소
								기 정		변 경	
150	김해시 한림면 병동리	241-1	241-1	전	90	90	90	코**** 주식회사	서울특별시 강남구 테헤란로 50*,10층 (대치동,해성2빌딩)	코**** 주식회사	서울특별시 강남구 테헤란로 50*,10층 (대치동,해성2빌딩)
151	김해시 한림면 병동리	242	242	전	360	360	360	코**** 주식회사	서울특별시 강남구 테헤란로 50*,10층 (대치동,해성2빌딩)	코**** 주식회사	서울특별시 강남구 테헤란로 50*,10층 (대치동,해성2빌딩)
152	김해시 한림면 병동리	242-1	242-1	목	510	510	510	코**** 주식회사	서울특별시 강남구 테헤란로 50*,10층 (대치동,해성2빌딩)	코**** 주식회사	서울특별시 강남구 테헤란로 50*,10층 (대치동,해성2빌딩)
153	김해시 한림면 병동리	243	243	답	79	79	79	코**** 주식회사	서울특별시 강남구 테헤란로 50*,10층 (대치동,해성2빌딩)	코**** 주식회사	서울특별시 강남구 테헤란로 50*,10층 (대치동,해성2빌딩)
154	김해시 한림면 병동리	244	244	답	2,241	2,241	2,241	코**** 주식회사	서울특별시 강남구 테헤란로 50*,10층 (대치동,해성2빌딩)	코**** 주식회사	서울특별시 강남구 테헤란로 50*,10층 (대치동,해성2빌딩)
								주식회사 에*****	경상남도 김해시 한림면 김해대로12*6-3	주식회사 에*****	경상남도 김해시 한림면 김해대로12*6-3
155	김해시 한림면 병동리	246-1	246-1	답	2,535	2,535	2,535	코**** 주식회사	서울특별시 강남구 테헤란로 50*,10층 (대치동,해성2빌딩)	코**** 주식회사	서울특별시 강남구 테헤란로 50*,10층 (대치동,해성2빌딩)
156	김해시 한림면 병동리	247	247	답	86	86	86	이** **** 주식회사	경상남도 김해시 금관대로7*1번길 20(내덕동)	이** **** 주식회사	경상남도 김해시 금관대로 7*1번길 20(내덕동)
157	김해시 한림면 병동리	248	248	답	1,749	1,749	1,749	코**** 주식회사	서울특별시 강남구 테헤란로 50*,10층 (대치동,해성2빌딩)	코**** 주식회사	서울특별시 강남구 테헤란로 50*,10층 (대치동,해성2빌딩)
158	김해시 한림면 병동리	249-1	249-1	도	48	48	48	국 (국토교통부)	-	국 (국토교통부)	-
159	김해시 한림면 병동리	251	251	답	3,372	3,372	3,372	코**** 주식회사	서울특별시 강남구 테헤란로 50*,10층 (대치동,해성2빌딩)	코**** 주식회사	서울특별시 강남구 테헤란로 50*,10층 (대치동,해성2빌딩)
160	김해시 한림면 병동리	252	252	답	628	628	628	코**** 주식회사	서울특별시 강남구 테헤란로 50*,10층 (대치동,해성2빌딩)	코**** 주식회사	서울특별시 강남구 테헤란로 50*,10층 (대치동,해성2빌딩)
161	김해시 한림면 병동리	253-1	253-1	답	1,732	1,732	1,732	코**** 주식회사	서울특별시 강남구 테헤란로 50*,10층 (대치동,해성2빌딩)	코**** 주식회사	서울특별시 강남구 테헤란로 50*,10층 (대치동,해성2빌딩)
162	김해시 한림면 병동리	253-2	253-2	전	569	569	569	코**** 주식회사	서울특별시 강남구 테헤란로 50*,10층 (대치동,해성2빌딩)	코**** 주식회사	서울특별시 강남구 테헤란로 50*,10층 (대치동,해성2빌딩)
163	김해시 한림면 병동리	254-1	254-1	답	1,721	1,721	1,721	코**** 주식회사	서울특별시 강남구 테헤란로 50*,10층 (대치동,해성2빌딩)	코**** 주식회사	서울특별시 강남구 테헤란로 50*,10층 (대치동,해성2빌딩)
164	김해시 한림면 병동리	1110	1110	구	377	377	377	국 (국토교통부)	-	국 (국토교통부)	-
165	김해시 한림면 병동리	1111	1111	도	307	307	307	국 (국토교통부)	-	국 (국토교통부)	-
166	김해시 한림면 병동리	1112	1112	구	488	488	488	국 (국토교통부)	-	국 (국토교통부)	-
167	김해시 한림면 병동리	1116-2	1116-2	구	70	70	70	국 (국토교통부)	-	국 (국토교통부)	-
168	김해시 한림면 병동리	1116-3	1116-3	구	70	70	70	국 (국토교통부)	-	국 (국토교통부)	-
169	김해시 한림면 병동리	1116-4	1116-4	구	125	125	125	국 (국토교통부)	-	국 (국토교통부)	-
170	김해시 한림면 병동리	1116-5	1116-5	구	178	178	178	국 (국토교통부)	-	국 (국토교통부)	-
171	김해시 한림면 병동리	1119-1	1119-1	도	261	261	261	국 (국토교통부)	-	국 (국토교통부)	-
172	김해시 한림면 병동리	867	867	답	952	952	952	인*순	김해시 외동 7*6-1	인*순	경상남도 김해시 평전로 *7 (외동)
								김*정	김해시 외동 7*6-1	김*정	경상남도 김해시 삼계로 3*, 3**동 2**호(삼계동, 구자마을3단지****아파트)

입면 번호	소재지	지번		지목	공부 면적	편입면적		소유자			
		기정	변경			기정	변경	성명	주소	성명	주소
173	김해시 한림면 명동리	912-9	912-9	답	17	17	17	정*영	경상남도 김해시 장유면 월산로 *0, 503동 201호 (**** **아파트)	정*영	경상남도 김해시 장유면 월 산로 1*, 503동 201호 (*****아파트)
174	김해시 한림면 명동리	917-11	917-11	도	24	24	24	이수곤	밀양군 부북면 사*리	이*곤	밀양군 부북면 사*리
175	김해시 한림면 명동리	917-12	917-12	장	606	606	606	코**** 주식회사	서울특별시 강남구 테헤란로 50*,10층 (대치동,해성2빌딩)	코**** 주식회사	서울특별시 강남구 테헤란로 50*,10층 (대치동,해성2빌딩)
176	김해시 한림면 명동리	917-6	917-6	전	443	443	443	정*영	경상남도 김해시 장유면 월산로 *0, 503동 201호 (**** **아파트)	정*영	경상남도 김해시 장유면 월 산로 1*, 503동 201호 (*****아파트)
177	김해시 한림면 명동리	917-7	917-7	도	102	102	102	코**** 주식회사	서울특별시 강남구 테헤란로 50*,10층 (대치동,해성2빌딩)	코**** 주식회사	서울특별시 강남구 테헤란로 50*,10층 (대치동,해성2빌딩)
178	김해시 한림면 명동리	917-8	917-8	잡	87	87	87	코**** 주식회사	서울특별시 강남구 테헤란로 50*,10층 (대치동,해성2빌딩)	코**** 주식회사	서울특별시 강남구 테헤란로 50*,10층 (대치동,해성2빌딩)
179	김해시 한림면 명동리	917-13	917-13	도	19	19	19	코**** 주식회사	서울특별시 강남구 테헤란로 50*,10층 (대치동,해성2빌딩)	코**** 주식회사	서울특별시 강남구 테헤란로 50*,10층 (대치동,해성2빌딩)
180	김해시 한림면 명동리	918	918	장	575	575	575	코**** 주식회사	서울특별시 강남구 테헤란로 50*,10층 (대치동,해성2빌딩)	코**** 주식회사	서울특별시 강남구 테헤란로 50*,10층 (대치동,해성2빌딩)
181	김해시 한림면 명동리	918-1	918-1	대	187	187	187	코**** 주식회사	서울특별시 강남구 테헤란로 50*,10층 (대치동,해성2빌딩)	코**** 주식회사	서울특별시 강남구 테헤란로 50*,10층 (대치동,해성2빌딩)
182	김해시 한림면 명동리	918-3	918-3	임	224	224	224	코**** 주식회사	서울특별시 강남구 테헤란로 50*,10층 (대치동,해성2빌딩)	코**** 주식회사	서울특별시 강남구 테헤란로 50*,10층 (대치동,해성2빌딩)
183	김해시 한림면 명동리	919	919	대	355	355	355	코**** 주식회사	서울특별시 강남구 테헤란로 50*,10층 (대치동,해성2빌딩)	코**** 주식회사	서울특별시 강남구 테헤란로 50*,10층 (대치동,해성2빌딩)
184	김해시 한림면 명동리	961	961	전	86	86	86	정*영	경상남도 김해시 장유면 월산로 *0, 503동 201호 (**** **아파트)	정*영	경상남도 김해시 장유면 월 산로 1*, 503동 201호 (*****아파트)
185	김해시 한림면 명동리	975-1	975-1	장	2,244	2,244	2,244	코**** 주식회사	서울특별시 강남구 테헤란로 50*,10층 (대치동,해성2빌딩)	코**** 주식회사	서울특별시 강남구 테헤란로 50*,10층 (대치동,해성2빌딩)
186	김해시 한림면 명동리	977-10	977-10	임	512	512	512	김해시	-	김해시	-
187	김해시 한림면 명동리	1003-1	1003-1	전	53	53	53	임*태 외 1인	경상남도 김해시 인제로 2*4번길 1-11 (삼방동)	코**** 주식회사	서울특별시 강남구 테헤란로 50*,10층 (대치동,해성2빌딩)
188	김해시 한림면 명동리	1004	1004	전	171	171	171	정*영	경상남도 김해시 장유면 월산로 *0, 503동 201호 (**** **아파트)	정*영	경상남도 김해시 장유면 월 산로 1*, 503동 201호 (*****아파트)
189	김해시 한림면 명동리	1011-12	1011-12	임	642	642	642	임*태 외 1인	부산 금정구 남산동 2*5-16 *** 502호	코**** 주식회사	서울특별시 강남구 테헤란로 50*,10층 (대치동,해성2빌딩)
190	김해시 한림면 명동리	산132-1	산132-1	임	8,221	8,221	8,221	김***** *중	김해시 한림면 명동리 8*6-1	김 ***** 중	김해시 한림면 명동리 8*6-1
191	김해시 한림면 명동리	산134-3	산134-3	임	7,710	7,710	7,710	구*순	김해시 한림면 명동리 6*4	구*순	경상남도 김해시 삼계로 2**, 1**동 2**호(삼계동,분성마을 ****아파트)
192	김해시 한림면 명동리	산135-1	산135-1	임	13,991	13,991	13,991	코**** 주식회사	서울특별시 강남구 테헤란로 50*,10층 (대치동,해성2빌딩)	코**** 주식회사	서울특별시 강남구 테헤란로 50*,10층 (대치동,해성2빌딩)
193	김해시 한림면 명동리	산136-1	산136-1	임	160	160	160	서*덕	경상남도 창원시 마산회원구 삼호로 **,204동 2004호 (양덕동, ****2단지)	서*덕	경상남도 김해시 진영읍 진 산대로 5*, 1**동 2***호(중 *****시티)
194	김해시 한림면 명동리	산137	산137	임	3,967	3,967	3,967	김해시	-	김해시	-
195	김해시 한림면 명동리	산138	산138	묘	6,347	6,347	6,347	김***** 주식회사	경상남도 김해시 김해대로 24** 2층 (부원동, **빌딩)	김***** 주식회사	경상남도 김해시 분성로 2**, 리****4**호, 5**호, 5**호, 5**호(외동)
196	김해시 한림면 명동리	산142-1	산142-1	임	67	67	67	코**** 주식회사	서울특별시 강남구 테헤란로 50*,10층 (대치동,해성2빌딩)	코**** 주식회사	서울특별시 강남구 테헤란로 50*,10층 (대치동,해성2빌딩)

입원번호	소재지	지번		지목	공부면적	권입면적		소유자			
		기정	변경			기정	변경	성명	주소	성명	주소
								기정		변경	
197	김해시 한림면 명동리	산143-1	산143-1	임	6,199	6,199	6,199	코**** 주식회사	서울특별시 강남구 테헤란로 50*,10층 (대치동,해성2빌딩)	코**** 주식회사	서울특별시 강남구 테헤란로 50*,10층 (대치동,해성2빌딩)
198	김해시 한림면 명동리	산145-1	산145-1	임	1,230	1,230	1,230	조*균	김해시 안동 2*0	조*균	김해시 안동 2*0
199	김해시 한림면 명동리	산146-4	산146-4	임	278	278	278	정*진	부산 사하구 동매로 1*0, 104동 601호 (하단동, ****아파트)	정*진	부산 사하구 동매로 1*0, 104동 601호 (하단동, ****아파트)
200	김해시 한림면 명동리	산146-5	산146-5	임	64	64	64	국 (국토교통부)	-	국 (국토교통부)	-
201	김해시 한림면 명동리	산147	산147	임	2,260	2,260	2,260	코**** 주식회사	서울특별시 강남구 테헤란로 50*,10층 (대치동,해성2빌딩)	코**** 주식회사	서울특별시 강남구 테헤란로 50*,10층 (대치동,해성2빌딩)
202	김해시 한림면 명동리	산147-1	산147-1	임	3	3	3	국 (국토교통부)	-	국 (국토교통부)	-
203	김해시 한림면 명동리	산147-6	산147-6	임	54	54	54	코**** 주식회사	서울특별시 강남구 테헤란로 50*,10층 (대치동,해성2빌딩)	코**** 주식회사	서울특별시 강남구 테헤란로 50*,10층 (대치동,해성2빌딩)
204	김해시 한림면 명동리	산149	산149	임	53	53	53	코**** 주식회사	서울특별시 강남구 테헤란로 50*,10층 (대치동,해성2빌딩)	코**** 주식회사	서울특별시 강남구 테헤란로 50*,10층 (대치동,해성2빌딩)
205	김해시 한림면 명동리	산151-2	산151-2	임	1,750	1,750	1,750	코**** 주식회사	서울특별시 강남구 테헤란로 50*,10층 (대치동,해성2빌딩)	코**** 주식회사	서울특별시 강남구 테헤란로 50*,10층 (대치동,해성2빌딩)
206	김해시 한림면 명동리	산151-5	산151-5	임	1,277	1,277	1,277	코**** 주식회사	서울특별시 강남구 테헤란로 50*,10층 (대치동,해성2빌딩)	코**** 주식회사	서울특별시 강남구 테헤란로 50*,10층 (대치동,해성2빌딩)
207	김해시 한림면 명동리	산157-1	산157-1	구	414	414	414	국 (농림축산식품부)	-	국 (농림축산식품부)	-
208	김해시 한림면 명동리	산159	산159	임	793	793	793	코**** 주식회사	서울특별시 강남구 테헤란로 50*,10층 (대치동,해성2빌딩)	코**** 주식회사	서울특별시 강남구 테헤란로 50*,10층 (대치동,해성2빌딩)
209	김해시 한림면 명동리	산172-4	산172-4	임	363	363	363	정*영	경상남도 김해시 장유면 월산로 *0, 503동 201호 (**** **아파트)	정*영	경상남도 김해시 장유면 월산로 1*, 503동 201호 (*****아파트)
210	김해시 한림면 명동리	산174-1	산174-1	임	315	315	315	코**** 주식회사	서울특별시 강남구 테헤란로 50*,10층 (대치동,해성2빌딩)	코**** 주식회사	서울특별시 강남구 테헤란로 50*,10층 (대치동,해성2빌딩)
211	김해시 한림면 명동리	산174-2	산174-2	임	595	595	595	코**** 주식회사	서울특별시 강남구 테헤란로 50*,10층 (대치동,해성2빌딩)	코**** 주식회사	서울특별시 강남구 테헤란로 50*,10층 (대치동,해성2빌딩)
212	김해시 한림면 명동리	산174-7	산174-7	묘	693	693	693	코**** 주식회사	서울특별시 강남구 테헤란로 50*,10층 (대치동,해성2빌딩)	코**** 주식회사	서울특별시 강남구 테헤란로 50*,10층 (대치동,해성2빌딩)
213	김해시 한림면 명동리	산174-5	산174-5	임	163	163	163	코**** 주식회사	서울특별시 강남구 테헤란로 50*,10층 (대치동,해성2빌딩)	코**** 주식회사	서울특별시 강남구 테헤란로 50*,10층 (대치동,해성2빌딩)
214	김해시 한림면 명동리	산175-3	산175-13	임	4,985	4,985	4,985	주식회사 코**	부산 사하구 장림동 5*5	주식회사 코**	부산 사하구 장림동 5*5
215	김해시 한림면 명동리	산200-2	산200-2	임	16,533	16,533	16,533	코**** 주식회사	서울특별시 강남구 테헤란로 50*,10층 (대치동,해성2빌딩)	코**** 주식회사	서울특별시 강남구 테헤란로 50*,10층 (대치동,해성2빌딩)
216	김해시 한림면 명동리	산204-5	산204-5	임	2,215	2,215	2,215	디** 주식회사	김해시 한림면 명동리 11*6	디** 주식회사	김해시 한림면 명동리 11*6
217	김해시 한림면 명동리	168-9	168-9	전	148	148	148	김*식 (가등기 디엘씨)	경기도 안산시 상록구 해양로 11, 613동 402호 (사동,안산고잔6차투르지오)	김*식	경기도 시흥시 만해로 4*, 9**호(정왕동)
218	김해시 한림면 명동리	169	169	전	214	214	214	이** **** 주식회사	경상남도 김해시 금관대로7*1번길 20(내덕동)	이** **** 주식회사	경상남도 김해시 금관대로 7*1번길 20(내덕동)
219	김해시 한림면 명동리	187-7	187-7	구	30	30	30	국 (농림축산식품부)	-	국 (농림축산식품부)	-
220	김해시 한림면 명동리	187-6	187-6	전	213	213	213	박*규	김해시 한림면 명동리 2*2-1	박*규	경상남도 김해시 한림면 김해대로1***번길 1**

일련 번호	소재지	지번		지목	공부 면적	편입면적		소유자			
		기정	변경			기정	변경	성명	주소	성명	주소
								기 정		변 경	
221	김해시 한림면 병동리	194	194	답	119	119	119	진*규	경상남도 김해시 한림면 김해대로 10*2번길181-7	진*규	경상남도 김해시 한림면 김 해대로 10*2번길181-7
222	김해시 한림면 병동리	195	195	전	701	701	701	진*규	경상남도 김해시 한림면 김해대로 10*2번길181-7	진*규	경상남도 김해시 한림면 김 해대로 10*2번길181-7
223	김해시 한림면 병동리	204	204	답	1,051	1,051	1,051	신*숙	경상남도 김해시 인제로 1*7,10동 1608호(****유토피아아파트)	신*숙	경상남도 김해시 인제로 1*7,10동 1608호(****유토 피아아파트)
								윤*희	경상남도 김해시 인제로 1*7,10동 1608호(****유토피아아파트)	윤*희	경상남도 김해시 인제로 1*7,10동 1608호(****유토 피아아파트)
224	김해시 한림면 병동리	205	205	전	1,342	1,342	1,342	박*철 외 2인	김해시 한림면 병동리 2*9	박*철 외 2인	김해시 한림면 병동리 2*9
225	김해시 한림면 병동리	208	208	전	959	959	959	안*순 외 7인	경상남도 김해시 한림면 김해대로 10*2번길 181-7	안*순 외 7인	경상남도 김해시 한림면 김 해대로 10*2번길 181-7
226	김해시 한림면 병동리	209	209	대	1,365	1,365	1,365	안*순 외 7인	경상남도 김해시 한림면 김해대로 10*2번길 181-7	안*순 외 7인	경상남도 김해시 한림면 김 해대로 10*2번길 181-7
227	김해시 한림면 병동리	210	210	대	192	192	192	구*오	김해시 한림면 병동리 2*0	구*오	경상남도 김해시 한림면 김 해대로10**번길 1**-3
228	김해시 한림면 병동리	211-1	211-1	대	453	453	453	박*진	경상남도 김해시 한림면 김해대로 10*2번길 175-8	박*진	경상남도 김해시 한림면 김 해대로 10*2번길 175-8
229	김해시 한림면 병동리	212-4	212-4	전	571	571	571	신*두	부산 부산진구 개금동 4*5 ***엘지(아) 202동 1002호	신*두	부산광역시 부산진구 개금동 정로 1*, 1**동 4**호(개금동, 개금 ****아파트)
230	김해시 한림면 병동리	212-3	212-3	대	281	281	281	조*영	김해시 한림면 병동리 2*3-1	조*영	경상남도 김해시 한림면 김 해대로10**번길 1**-5
231	김해시 한림면 병동리	213-3	213-3	전	61	61	61	조*영	김해시 한림면 병동리 2*3-1	조*영	경상남도 김해시 한림면 김 해대로10**번길 1**-5
232	김해시 한림면 병동리	213-4	213-4	대	314	314	314	박*보	김해시 한림면 병동리 2*3-2	박*보	경상남도 김해시 한림면 김 해대로10**번길 1**
233	김해시 한림면 병동리	214	214	답	866	866	866	조*식	경상남도 창원시 의창구 대상면 대산북로 7*5-15	조*식	경상남도 창원시 의창구 대 상면 대산북로 7*5-15
234	김해시 한림면 병동리	215	215	전	185	185	185	진*운	경상남도 김해시 진영읍 장동로 *5, 113동 105호 (****클래스진영1단지)	진*운 외 1인	경상남도 김해시 진영읍 장 동로 9*, 3**동 2**호(진영 ***-***3단지)
235	김해시 한림면 병동리	216	216	대	188	188	188	송*학 (사정)		송*학 (사정)	
236	김해시 한림면 병동리	217	217	대	322	322	322	안*경	김해시 한림면 병동리 2*7	안*경	경상남도 김해시 한림면 김 해대로1022번길 1**
237	김해시 한림면 병동리	217-1	217-1	도	58	58	58	안*경	내동 11*2-10	안*경	경상남도 김해시 한림면 김 해대로1022번길 1**
238	김해시 한림면 병동리	218	218	대	674	674	674	유*자 외 2인	김해시 장유면 삼문리 6*-2 ****5단지 ****파트 501동 702호	유*자 외 2인	경상남도 김해시 진영읍 진 영로 2**, 1**동 1***호(협성 *** 진영)
239	김해시 한림면 병동리	219	219	대	610	610	610	진*훈	김해시 진영읍 여래리 3*4 **아파트 201동 605호	진*훈	경상남도 김해시 진영읍 진 영로 2**, 1**동 1***호(김해 진영 *** **아파트)
240	김해시 한림면 병동리	219-1	219-1	대	276	276	276	진*규	김해시 한림면 병동리 2*9	진*규	경상남도 김해시 한림면 김 해대로1022번길 1**-7
241	김해시 한림면 병동리	219-2	219-2	대	763	763	763	채*열	김해시 어방동 4*8-10 **아파트 101동 1202호	채*열	부산시 남구 전포대로 20번 길 2*, 1**동2***호(문현동,한 화****아파트)
242	김해시 한림면 병동리	220-1	220-1	전	182	182	182	박*영	김해시 구산동 5*6 **** 110동 1403호	박*영	경상남도 김해시 율하3로8번 길 5*(율하동)

일련 번호	소재지	지번		지목	공부 면적	편입면적		소유자			
		기정	변경			기정	변경	성명	주소	성명	주소
								기 정		변 경	
243	김해시 한림면 병동리	220-2	220-2	대	60	60	60	박*영	김해시 구산동 5*6 ***** 110동 1403호	박*영	경상남도 김해시 을하3로8번 길 5*(을하동)
244	김해시 한림면 병동리	221-1	221-1	전	313	313	313	이*호	김해시 동상동 3*9-4	이*호	경상남도 김해시 해반천로 2**번길 1*-2*, 1**동 5**호 (삼계동, ****아파트)
245	김해시 한림면 병동리	221-2	221-2	답	919	919	919	이*호	김해시 동상동 3*9-4	이*호	경상남도 김해시 해반천로 2**번길 1*-2*, 1**동 5**호 (삼계동, ****아파트)
246	김해시 한림면 병동리	221-3	221-3	대	182	182	182	이*호	김해시 동상동 3*9-4	이*호	경상남도 김해시 해반천로 2**번길 1*-2*, 1**동 5**호 (삼계동, ****아파트)
247	김해시 한림면 병동리	221-5	221-5	대	56	56	56	김*연 외 5인	김해시 내동 11*5-4 *****아파트 310동 401호	김*연 외 5인	경상남도 함안군 군북면 명 관로 1**
248	김해시 한림면 병동리	222	222	대	96	96	96	김*연 외 5인	김해시 내동 11*5-4 *****아파트 310동 401호	김*연 외 5인	경상남도 함안군 군북면 명 관로 1**
249	김해시 한림면 병동리	225-3	225-3	전	153	153	153	박*숙	경상남도 김해시 한림면 한림로 4*5	박*숙	경상남도 김해시 한림면 한 림로 4*5
250	김해시 한림면 병동리	225-4	225-4	전	4	4	4	박*숙	경상남도 김해시 한림면 한림로 4*5	박*숙	경상남도 김해시 한림면 한 림로 4*5
251	김해시 한림면 병동리	226-1	226-1	전	640	640	640	박*숙	경상남도 김해시 한림면 한림로 4*5	박*숙	경상남도 김해시 한림면 한 림로 4*5
252	김해시 한림면 병동리	226-4	226-4	전	162	162	162	박*숙	경상남도 김해시 한림면 한림로 4*5	박*숙	경상남도 김해시 한림면 한 림로 4*5
253	김해시 한림면 병동리	227	227	전	198	198	198	박*숙	경상남도 김해시 한림면 한림로 4*5	박*숙	경상남도 김해시 한림면 한 림로 4*5
254	김해시 한림면 병동리	228	228	전	770	770	770	전*환 외 1인	부산 중구 보수동1가 4*-1 *****타운 1동 1301호	전*환 외 1인	부산광역시 중구 범수길 7*, 1***호(보수동1가, ****타운)
255	김해시 한림면 병동리	229	229	답	258	258	258	송*학	김해시 한림면 병동리 2*9	송*학	김해시 한림면 병동리 2*9
256	김해시 한림면 병동리	230-1	230-1	전	691	691	691	전*환	부산광역시 중구 범수길 *2, 1동 1301호 (보수동1가, ****타운)	전*환	부산광역시 중구 범수길 *2, 1동 1301호 (보수동1 가, ****타운)
257	김해시 한림면 병동리	230-2	230-2	전	1,392	1,392	1,392	노*식 외 2인	경북 경주시 양남면 읍천리 6*1-1 ****사택 502동 201호	노*식 외 2인	울산광역시 남구 야음로 2*, 3**동 1***호(야음동, ****아 파트)
258	김해시 한림면 병동리	230-3	230-3	전	869	869	869	김*엽 외 2인	경상남도 김해시 장유면 장유로3*9번길 36-13	김*엽 외 2인	경상남도 김해시 가야로4** 번길 1*, 1**동 1***호(동상 동, 동상동 ****)
259	김해시 한림면 병동리	231	231	전	555	555	555	전*달	부산 중구 보수동1가 4*-1 *****타운 1동 1301호	전*달	부산 중구 보수동1가 4*-1 *****타운 1동 1301호
260	김해시 한림면 병동리	232	232	전	3,068	3,068	3,068	전*달	부산 중구 보수동1가 4*-1 *****타운 1동 1301호	전*달	부산 중구 보수동1가 4*-1 *****타운 1동 1301호
261	김해시 한림면 병동리	234	234	답	129	129	129	김*선 외 5인	부산 부산진구 감전동 5*4	조*자 외 4인	경상남도 김해시 가야로 4**, 8**호(동상동, 김해 ****)
262	김해시 한림면 병동리	235	235	답	1,035	1,035	1,035	전*달	부산 중구 보수동1가 4*-1 *****타운 1동 1301호	전*달	부산 중구 보수동1가 4*-1 *****타운 1동 1301호
263	김해시 한림면 병동리	236	236	입	488	488	488	이*취	서울 강남구 논현동 2*6 **아파트비동 302호	이*취	서울 강남구 논현동 2*6 ** 아파트비동 302호
264	김해시 한림면 병동리	245-1	245-1	입	1,102	1,102	1,102	조*수	김해시 한림면 병동리 1*4	조*수	김해시 한림면 병동리 1*4
265	김해시 한림면 병동리	246	246	답	873	873	873	신*수 외 1인	부산 북구 화명동 11*0 ***** 113동 2005호	신*수 외 1인	부산광역시 북구 화명신도시 로 3*, 7**동 2***호(화명동, ****타운)
266	김해시 한림면 병동리	254	254	답	689	689	689	전*환	부산 중구 보수동1가 4*-1 *****타운 1동 1301호	전*환	부산 중구 보수동1가 4*-1 *****타운 1동 1301호

일련 번호	소재지	지번		지목	공부 면적	권입면적		소유자			
		기정	변경			기정	변경	성명	주소	성명	주소
								기 정		변 경	
267	김해시 한림면 병동리	255	255	답	192	192	192	김*선 외 5인	부산 부산진구 감전동 5*4	조*자 외 4인	경상남도 김해시 가야로 4**8**호(동상동, 김해 *****)
268	김해시 한림면 병동리	256	256	전	165	165	165	전*달	부산 중구 보수동1가 4*-1 ****타운 1동 1301호	전*달	부산 중구 보수동1가 4*-1 ****타운 1동 1301호
269	김해시 한림면 병동리	257-1	257-1	전	661	661	661	진*민	울산 중구 방어진 순환도로 8*3, 1동 403호 (전****)	진*민	울산광역시 중구 방어진순환 도로 995, 1**동 7**호(서부 동, *****)아파트
270	김해시 한림면 병동리	257-2	257-2	묘	681	681	681	진*영	부산 중구 좌천동 9*8-5	진*영	부산광역시 사상구 낙동대로 1***번길 7*(괘법동)
271	김해시 한림면 병동리	257-3	257-3	도	40	40	40	진*조	김해시 한림면 병동리 3*4	진*조	김해시 한림면 병동리 3*4
272	김해시 한림면 병동리	258-1	258-1	목	970	970	970	하*경	창원시 팔용동 1*5 ****아파트 308동 203호	하*경	창원시 팔용동 1*5 ****아파 트 308동 203호
273	김해시 한림면 병동리	258-3	258-3	목	1,080	1,080	1,080	하*경	창원시 팔용동 1*5 ****아파트 308동 203호	하*경	창원시 팔용동 1*5 ****아파 트 308동 203호
274	김해시 한림면 병동리	259	259	대	273	273	273	김*진	부산광역시 남구 분포로 1*3, 233동 1201호 (용호동, *****)	김*진	부산광역시 남구 분포로 1*3, 233동 1201호(용호 동, *****)
275	김해시 한림면 병동리	259-1	259-1	대	679	679	679	김*진	부산 해운대구 방어동 14*5-31 ****선3동 302호	김*진	부산 해운대구 방어동 14*5-31 ****선3동 302호
276	김해시 한림면 병동리	260	260	대	668	668	668	하*조	경상남도 김해시 한림면 김해대로10*2번길 180-15	하*조	경상남도 김해시 한림면 김 해대로10*2번길 180-15
277	김해시 한림면 병동리	261-1	261-1	답	136	136	136	하*조	경상남도 김해시 한림면 김해대로10*2번길 180-15	하*조	경상남도 김해시 한림면 김 해대로10*2번길 180-15
278	김해시 한림면 병동리	262-1	262-1	도	248	248	248	전*달	부산 중구 보수동1가 4*-1 ****타운 1동 1301호	전*달	부산 중구 보수동1가 4*-1 ****타운 1동 1301호
279	김해시 한림면 병동리	262-2	262-2	답	66	66	66	전*달	부산 중구 보수동1가 4*-1 ****타운 1동 1301호	전*달	부산 중구 보수동1가 4*-1 ****타운 1동 1301호
280	김해시 한림면 병동리	263	263	답	493	493	493	진*문	구산동 4*0 구산동 제4 **아파트 404동 1002호	진*현 외 1인	경상남도 김해시 가락로294 번길 1*-1, 5**동 9**호(구산 동, 구산동****아파트)
281	김해시 한림면 병동리	264-2	264-2	답	701	701	701	진*문	구산동 4*0 구산동 제4 **아파트 404동 1002호	진*현 외 1인	경상남도 김해시 가락로294 번길 1*-1, 5**동 9**호(구산 동, 구산동****아파트)
282	김해시 한림면 병동리	265-2	265-2	답	770	770	770	박*수	김해시 진영읍 진영리 2*5-244 **밀라 에이동 402호	박*수	경상남도 김해시 한림면 김 해대로1022번길 1**
283	김해시 한림면 병동리	265-3	265-3	답	1,841	1,841	1,841	박*수	김해시 진영읍 진영리 2*5-244 **밀라 에이동 402호	박*수	경상남도 김해시 한림면 김 해대로1022번길 1**
284	김해시 한림면 병동리	266	266	답	1,593	1,593	1,593	김*남	김해시 주촌면 선지리 9*5	김*남	경상남도 김해시 주촌면 선 천남로 1**
285	김해시 한림면 병동리	267	267	전	1,192	1,192	1,192	진*술	김해시 한림면 병동리 3*2	진*현	경상남도 김해시 한림면 김 해대로1022번길 1**
286	김해시 한림면 병동리	267-1	267-1	전	468	468	468	김*석	김해시 한림면 병동리 3*2	김*석	부산광역시 부산진구 임광로 384번나길 2*(범천동)
287	김해시 한림면 병동리	267-10	267-10	전	434	434	434	진*용	김해시 한림면 병동리 3*2	진*용	경상남도 김해시 한림면 김 해대로1022번길 1**-9
288	김해시 한림면 병동리	267-11	267-11	전	844	844	844	진*규	부산 동래구 안락동 1**0 ****1단지아파트 103동 603호	진*규	경상남도 밀양시 초동면 성 만2길 9*-4
289	김해시 한림면 병동리	267-12	267-12	전	747	747	747	박*자	경상남도 김해시 가락로 2*4번길 7,407동 204호 (구산동, *****)파트	박*자	경상남도 김해시 한림면 김 해대로1022번길 1**
290	김해시 한림면 병동리	267-13	267-13	전	55	55	55	성*수	김해시 내동 11*5-4 경원 마을 **아파트 307동 604호	성*수	김해시 내동 11*5-4 경원 마을 **아파트 307동 604호

입면 번호	소재지	지번		지목	공부 면적	편입면적		소유자			
		기정	변경			기정	변경	성명	주소	성명	주소
								기 정		변 경	
291	김해시 한림면 병동리	268-3	268-3	전	77	77	77	국 (국토교통부)	-	국 (국토교통부)	-
292	김해시 한림면 병동리	270-5	270-5	답	1,095	1,095	1,095	진*술	김해시 한림면 병동리 3*2	진*술	김해시 한림면 병동리 3*2
293	김해시 한림면 병동리	314-2	314-2	답	245	245	245	주*명	경상남도 김해시 한림면 김해대로10*2번길 84-1	주*명	부산광역시 동래구 쇠미로81 번길 2*, 2**동 1***호(사직 동, 사직2차 *****아파트)
294	김해시 한림면 병동리	314-3	314-3	답	21	21	21	국 (국토교통부)	-	국 (국토교통부)	-
295	김해시 한림면 병동리	315	315	답	1,382	1,382	1,382	창*** *****회	진해시 부흥동 *-11 ****아파트 606호	창*** *****회	진해시 부흥동 *-11 ****아 파트 606호
296	김해시 한림면 병동리	316	316	답	436	436	436	진*문	구산동 4*0 구산동 ****아파트 404동 1002호	진*현	경상남도 김해시 가락로294 번길 1*-1, 5**동 9**호(구산 동, 구산동****아파트)
297	김해시 한림면 병동리	317	317	묘	1,924	1,924	1,924	송*백	김해시 한림면 병동리 1*2-2	정*영	경남 김해시 한림면 김해대 로 1022번길1**-3
298	김해시 한림면 병동리	318	318	답	1,187	1,187	1,187	노*석	울산시 울주구 온양면 대안리 2*6-2 *****아파트 101동 110호	노*석	울산광역시 남구 중앙로167 번길 2*, *동 1***호(신정동, 성원***)
299	김해시 한림면 병동리	319	319	전	112	112	112	허*상	김해시 한림면 병동리 2*0	허*상	부산광역시 연제구 대리로 2*(연산동)
300	김해시 한림면 병동리	320-5	320-5	전	1,197	1,197	1,197	이*우	울산 남구 달동 11*-1 달동2차 **아파트 204동 1302호	이*우	울산광역시 남구 월평로 2** 1**동 7**호(삼산동, ****아 파트)
301	김해시 한림면 병동리	320-6	320-6	답	1,052	1,052	1,052	이*숙	김해시 한림면 병동리 7*5	이*숙	경상남도 김해시 한림면 김 해대로 9**번길 9*
302	김해시 한림면 병동리	320-3	320-3	대	185	185	185	하*조	경상남도 김해시 한림면 김해대로10*2번길 18*-15	하*조	경상남도 김해시 한림면 김 해대로10*2번길 18*-15
303	김해시 한림면 병동리	320-7	320-7	답	521	521	521	하*조	경상남도 김해시 한림면 김해대로10*2번길 18*-15	하*조	경상남도 김해시 한림면 김 해대로10*2번길 18*-15
304	김해시 한림면 병동리	339-2	339-2	전	542	542	542	정*순	부산 동래구 사직2동 8*-1 **아파트 33동 101호	정*순	부산광역시 사상구 백양대로 950번나길 8*-6, 2동 6**호 (모라동, **아파트)
305	김해시 한림면 병동리	339-3	339-3	전	231	231	231	노*석	울산시 울주구 온양면 대안리 2*6-2 *****아파트 101동 110호	노*석	울산광역시 남구 중앙로167 번길 21, *동 1***호(신정동, ****)
306	김해시 한림면 병동리	340	340	답	298	298	298	진*규	김해시 한림면 병동리 2*9	진*규	경상남도 김해시 한림면 김 해대로1022번길 1**-7
307	김해시 한림면 병동리	341-1	341-1	답	878	878	878	진*규	김해시 한림면 병동리 2*9	진*규	경상남도 김해시 한림면 김 해대로1022번길 1**-7
308	김해시 한림면 병동리	342-6	342-6	답	653	653	653	진*규	김해시 한림면 병동리 2*9	진*규	경상남도 김해시 한림면 김 해대로1022번길 1**-7
309	김해시 한림면 병동리	342-7	342-7	답	796	796	796	진*규	김해시 한림면 병동리 2*9	진*규	경상남도 김해시 한림면 김 해대로1022번길 1**-7
310	김해시 한림면 병동리	1116-6	1116-6	구	62	62	62	국 (국토교통부)	-	국 (국토교통부)	-
311	김해시 한림면 병동리	1116-7	1116-7	구	396	396	396	국 (국토교통부)	-	국 (국토교통부)	-
312	김해시 한림면 병동리	1116-8	1116-8	구	2,738	2,738	2,738	국 (국토교통부)	-	국 (국토교통부)	-
313	김해시 한림면 병동리	1116-9	1116-9	구	1,311	1,311	1,311	국 (국토교통부)	-	국 (국토교통부)	-
314	김해시 한림면 병동리	1119-2	1119-2	도	697	697	697	국 (국토교통부)	-	국 (국토교통부)	-

일련 번호	소재지	지번		지목	공부 면적	권입면적		소유자			
		기정	변경			기정	변경	성명	주소	성명	주소
								기 정		변 경	
315	김해시 한림면 병동리	1120	1120	도	60	60	60	국 (국토교통부)	-	국 (국토교통부)	-
316	김해시 한림면 병동리	1121-2	1121-2	도	398	398	398	국 (국토교통부)	-	국 (국토교통부)	-
317	김해시 한림면 병동리	산28-4	산28-4	임	1,828	1,828	1,828	디엠씨 주식회사	김해시 한림면 병동리11*6	주식회사상** 인더스트리	광양시 광양읍 울촌산단3로 1**
318	김해시 한림면 병동리	산37	산37	임	542	542	542	코**** 주식회사	서울특별시 강남구 테헤란로 50*,10층 (대치동,해성2빌딩)	코**** 주식회사	서울특별시 강남구 테헤란로 50*,10층(대치동,해성2빌딩)
319	김해시 한림면 병동리	산49-2	산49-2	임	9,771	9,771	9,771	코**** 주식회사	서울특별시 강남구 테헤란로 50*,10층 (대치동,해성2빌딩)	코**** 주식회사	서울특별시 강남구 테헤란로 50*,10층(대치동,해성2빌딩)
320	김해시 한림면 병동리	산52-4	산52-4	임	182	182	182	신*수	부산 북구 화명동 11*0 ***** 113동 2005호	신*수	부산광역시 북구 화명신도시 로 3*, 7**동 2***호(화명동, *****타운)
								구*숙	부산 북구 화명동 11*0 ***** 113동 2005호	구*숙	부산광역시 북구 화명신도시 로 3*, 7**동 2***호(화명동, *****타운)
321	김해시 한림면 병동리	산52-5	산52-5	임	286	286	286	신*수	부산 북구 화명동 11*0 ***** 113동 2005호	신*수	부산광역시 북구 화명신도시 로 3*, 7**동 2***호(화명동, *****타운)
								구*숙	부산 북구 화명동 11*0 ***** 113동 2005호	구*숙	부산광역시 북구 화명신도시 로 3*, 7**동 2***호(화명동, *****타운)
322	김해시 한림면 병동리	산52-6	산52-6	임	492	492	492	신*수	부산 북구 화명동 11*0 ***** 113동 2005호	신*수	부산광역시 북구 화명신도시 로 3*, 7**동 2***호(화명동, *****타운)
								구*숙	부산 북구 화명동 11*0 ***** 113동 2005호	구*숙	부산광역시 북구 화명신도시 로 3*, 7**동 2***호(화명동, *****타운)
323	김해시 한림면 병동리	산53-6	산53-6	임	4,743	4,743	4,743	구*숙 외 1인	부산 북구 화명동 11*0 ***** 113동 2005호	신*수 외 1인	부산광역시 북구 화명신도시 로 3*, 7**동 2***호(화명동, *****타운)
324	김해시 한림면 병동리	산53-2	산53-2	임	202	202	202	박*용 외 1인	서울 동대문구 휘경동 168-44	박*용 외 1인	서울특별시 노원구 광운로19 가길 1*-6, 지하층 1호(월계 동)
325	김해시 한림면 병동리	산53-7	산53-7	임	3,080	3,080	3,080	전*환	부산 중구 보수동1가 41-1 대림에이스타운 1동 1301호	전*환	부산 중구 보수동1가 *1-1 *****타운 1동 1301호
326	김해시 한림면 병동리	산54	산54	임	8,792	8,792	8,792	전*달	부산 서구 동대신동2가 313-143 삼익아파트 7동506호	전*달	부산 중구 보수동1가 *1-1 *****타운 1동 1301호
327	김해시 한림면 병동리	산54-1	산54-1	구	197	197	197	국 (농림축산 식품부)	-	국 (농림축산식 품부)	-
328	김해시 한림면 병동리	산55-3	산55-3	임	1,478	1,478	1,478	조*완	부산 해운대구 우동 938 롯데아파트 3동 105호	조*완	부산광역시 동구 수정서로 26번길, 16,1**호(수정동, 수 **)
329	김해시 한림면 병동리	산56-6	산56-6	임	1	1	1	박*철 외 1인	김해시 한림면 병동리 209	박*철 외 1인	김해시 한림면 병동리 2*9
330	김해시 한림면 병동리	-	267-2	전	32	-	32	-	-	진*용	경상남도 김해시 한림면 김 해대로1022번길 1**~9
331	김해시 한림면 병동리	-	267-3	전	238	-	238	-	-	진*규	경상남도 밀양시 초동면 성 만2길 9*-4
332	김해시 한림면 병동리	-	267-4	전	168	-	168	-	-	박*자	경상남도 김해시 한림면 김 해대로1022번길 1**
333	김해시 한림면 병동리	-	267-5	전	126	-	126	-	-	성*수	김해시 내동 11*5-* 경원마 울동아아파트 307-604
334	김해시 한림면 병동리	-	268	전	134	-	134	-	-	국 (국토교통부)	-
335	김해시 한림면 병동리	-	270-1	답	172	-	172	-	-	진*선	경상남도 김해시 한림면 김 해대로1022번길 1**

일련 번호	소재지	지번		지목	공부 면적	권입면적		소유자				
		기정	변경			기정	변경	성명	주소	성명	주소	
								기 정		변 경		
336	김해시 한림면 병동리	-	270-2	구	60	-	2	-	-	국 (국토교통부)	-	-
337	김해시 한림면 병동리	-	270-4	답	1,211	-	166	-	-	국 (국토교통부)	-	-
338	김해시 한림면 병동리	-	271-1	답	1,005	-	32	-	-	국 (국토교통부)	-	-
339	김해시 한림면 병동리	-	310-1	전	3	-	3	-	-	주*명	부산광역시 동래구 쇠미로81 번길 2*, 2**동 1***호(사직 동, 사직2차 *****아파트)	-
340	김해시 한림면 병동리	-	310-2	전	1,340	-	52	-	-	국 (국토교통부)	-	-
341	김해시 한림면 병동리	-	314	답	52	-	52	-	-	주*명	부산광역시 동래구 쇠미로81 번길 2*, 2**동 1***호(사직 동, 사직2차 *****아파트)	-
342	김해시 한림면 병동리	-	314-1	답	875	-	473	-	-	국 (국토교통부)	-	-
343	김해시 한림면 병동리	-	342-1	답	5	-	5	-	-	진*규	경상남도 김해시 한림면 김 해대로1022번길 1**~7	-
344	김해시 한림면 병동리	-	342-2	답	797	-	797	-	-	진*규	경상남도 김해시 한림면 김 해대로1022번길 1**~7	-
345	김해시 한림면 병동리	-	342-3	답	767	-	1	-	-	국 (국토교통부)	-	-
346	김해시 한림면 병동리	-	342-5	답	63	-	10	-	-	국 (국토교통부)	-	-
347	김해시 한림면 병동리	-	1116-10	구	436	-	50	-	-	국 (국토교통부)	-	-
348	김해시 한림면 병동리	-	1116-11	구	1,687	-	282	-	-	국 (국토교통부)	-	-
349	김해시 한림면 병동리	-	1121-1	도	43	-	22	-	-	국 (국토교통부)	-	-
350	김해시 한림면 병동리	-	1121-3	도	1	-	1	-	-	국 (국토교통부)	-	-
351	김해시 한림면 병동리	-	산52-2	임	251	-	251	-	-	신*수	부산광역시 북구 화명신도시 로 3*, 7**동 2***호(화명동, *****타운)	-
								-	-	구*숙	부산광역시 북구 화명신도시 로 3*, 7**동 2***호(화명동, *****타운)	-
352	김해시 한림면 병동리	-	산53-3	임	8	-	8	-	-	전*환	부산 중구 보수동1가 4*-1 대림에스타운 1-1301	-
353	김해시 한림면 병동리	-	산53-4	임	453	-	453	-	-	홍*분	경상남도 김해시 한림면 김 해대로1022번길 1**~11	-
								-	-	박*용	서울특별시 노원구 광운로19 가길 1*-6, 지하층 1호(월계 동)	-
354	김해시 한림면 병동리	-	산55-1	임	674	-	674	-	-	조*완	부산광역시 동구 수정서로 26번길, 16,1**호(수정동, ** 빌)	-
355	김해시 한림면 병동리	-	산56-1	임	55	-	55	-	-	박*훈	부산광역시 북구 효열로 76, 4**동 1***호(금곡동, **아파 트)	-
								-	-	박*철	경상남도 김해시 한림면 병 동리 2**	-
356	김해시 한림면 병동리	-	산56-2	임	67	-	67	-	-	박*훈	부산광역시 북구 효열로 76, 4**동 1***호(금곡동, **아파 트)	-
								-	-	박*철	경상남도 김해시 한림면 병 동리 2**	-

2) 건축물 조서(변경)

- 기정

일련 번호	소재지		지목	층별	건물내역			성명	소유자 주소	
	위치	지번			구조	용도	부분건축면 적(㎡)			건축면적 (㎡)
1	김해시 명동리	산 142-4	임	1	조적조/블럭조	주택	98.0	321.0	서*배 외 1인	서울 양천구 목동 940 목동현대아이파크 10*동 1,*03호
				1	스레이트	창고	83.0			
				1	스레이트	창고	82.0			
				1	스레이트	창고	58.0			
2	김해시 명동리	산 172-1	임	1	스레이트	동식물관련	32.0	84.0	정*영	경남 김해시 장유면 월산로 10, *03동 20*호(석봉마을 대동아파트)
				1	스레이트	동식물관련	39.0			
				1	스레이트	동식물관련	13.0			
3	김해시 명동리	산 202	임	1	조적조/ 블럭조	승신소 (통신)	62.0	62.0	정*영	경남 김해시 장유면 월산로 10, *03동 20*호(석봉마을 대동아파트)
4	김해시 명동리	907-1	답	1	조적조/블럭조	주택	107.0	160.0	서*배 외 1인	서울 양천구 목동 940 목동현대아이파크 10*동 1,*03호
				1	스레이트	창고	53.0			
5	김해시 명동리	970	임	1	스레이트	동식물관련	34.0	115.0	***** 주식회사	경남 김해시 장유면 금관대로 7*1번길 *0
				1	스레이트	동식물관련	81.0			
6	김해시 명동리	917-4	장	1	경량철골조	공장	198	198.0	**** 주식회사	서울특별시 강남구 테헤란로 5*8, *0층 (대치동, 해성2빌딩)
7	김해시 명동리	917-6	전	1	스레이트	창고	61.0	114.0	정*영	경남 김해시 장유면 월산로 10, *03동 20*호(석봉마을 대동아파트)
				1	스레이트	창고	53.0			
8	김해시 명동리	918	장	1	철골조	공장	199.5	199.5	**** 주식회사	서울특별시 강남구 테헤란로 5*8, *0층 (대치동, 해성2빌딩)
9	김해시 명동리	918-1	대	1	스레이트	창고	104.0	194.0	**** 주식회사	서울특별시 강남구 테헤란로 5*8, *0층 (대치동, 해성2빌딩)
				1	스레이트	창고	90.0			
10	김해시 명동리	975-1	장	1	일반철골구조	공장	492.48	594.48	**** 주식회사	서울특별시 강남구 테헤란로 5*8, *0층 (대치동, 해성2빌딩)
				1	경량철골구조/판넬	사무실	76.5			
				1	경량철골 구조/판넬	화장실 샤워실 탈의실	25.5			
11	김해시 명동리	209	대	1	블록	주택	33.06	66.11	진*규	경남 김해시 한림면 병동리 *0*
				1	목조	주택	33.05			
12	김해시 명동리	210	대	1	목조	주택	19.83	19.83	구*용	경남 김해시 한림면 병동리 *2*
13	김해시 명동리	211	대	1	경량철골조	창고	48.33	66.0	박*진	경남 김해시 한림면 김해대로 10*2번길 1*5-*
				1	경량철골조	주택	17.67			
14	김해시 명동리	212-2	전	1	스레이트	창고	225.0	225.0	신*두	부산 부산진구 개금동 455 신개금엘지(아) 20*동 *00*호
15	김해시 명동리	212-3	대	1	블럭	주택	117.0	164.0	조*영	김해시 한림면 병동리 203-1
				1	스레이트	창고	47.0			
16	김해시 명동리	213-2	대	1	블럭	주택	81.0	161.0	박*보	김해시 한림면 병동리 2*3-*
				1	스레이트	창고	56.0			
17	김해시 명동리	215	전	1	스레이트	창고	24.0	72.0	진*운 외 1인	경남 김해시 진영읍 장등로 55, 11*동 10*호 (중흥에스클래스진영1단지)
				1	블럭	주택	72.0			
18	김해시 명동리	216	대	1	스레이트	창고	20.0	31.0	송*학	
				1	스레이트	창고	11.0			
19	김해시 명동리	217	대	1	경량철골조	주택	87.3	87.3	안*영	경남 김해시 한림면 병동리 2*7
20	김해시 명동리	219	대	1	블록	주택	96.0	127.0	진*훈	경남 김해시 진영읍 여래리 344 창복아파트 20*동 *0*호
				1	스레이트	창고	31.0			
21	김해시 명동리	219-1	대	1	블록	주택	105.0	207.0	진*규	경남 김해시 한림면 병동리 2*9
				1	스레이트	창고	38.0			
				1	스레이트	창고	25.0			
				1	스레이트	창고	19.0			
				1	스레이트	창고	20.0			
22	김해시 명동리	230-2	전	1	스레이트	창고	64.0	115.0	노*식 외 2인	경북 경주시 양남면 읍천리 6*1-1 월성원자력사택 *02동 20*호
				1	스레이트	창고	51.0			
23	김해시 명동리	238-4	목	1	스레이트	동식물 관련	307.0	307.0	정*라 외 1인	김해시 한림면 장방로 2*2번 안길 *9-1*
24	김해시 명동리	242-1	목	1	스레이트	동식물 관련	345.0	373.0	강*령	경상북도 경주시 황성동 5*3-2 현대아파트 2*1동 *0*호
				1	스레이트	동식물 관련	28.0			
25	김해시 명동리	258-1	목	1	스레이트	동식물 관련	516.0	516.0	하*영	창원시 팔용동 125 원풍벽산아파트 30*동 *0*호
26	김해시 명동리	258-3	목	1	스레이트	동식물 관련	416.0	416.0	하*영	창원시 팔용동 125 원풍벽산아파트 30*동 *0*호

연번	소재지		건물내역					소유자		
	위치	지번	지목	층별	구조	용도	부분건축면적(㎡)	건축면적(㎡)	성명	주소
27	김해시 한림면 동리	259-1	대	1	블록	주택	62.0	62.0	김*진	부산광역시 남구 분포로 113, 23*동 *20*호 (용호동, 엘리메트로시티)
28	김해시 한림면 동리	260	대	1	블록	주택	93.0	190	하*조	경남 김해시 한림면 김해대로 10*2번길 1*0-1*
				1	스레이트	창고	61.0			
				1	스레이트	창고	36.0			
29	김해시 한림면 동리	320-4	답	1	스레이트	창고	53.0	53.0	하*조	경남 김해시 한림면 김해대로 10*2번길 1*0-1*

- 변경

연번	소재지		건물내역				소유자		비고
	위치	지번	물건의 종류	구조 및 규격	수량면적(㎡)	지분	성명	주소	
1	한림면 동리	산202	무인 기지국1	경량철골조	28.8		주식회 사 캐**	경기도 성남시 분당구 정자동 2*6	
			무인 기지국2	경량철골조	15.25				
			무인 기지국3	경량철골조	12				
2	한림면 동리	238-4	축사	조적조	273.6		정*영	경상남도 김해시 한림면 장방로2*2번안길 39-10	
							정*라	경상남도 김해시 한림면 장방로2*2번안길 39-10	
3	한림면 동리	918	공장	철골조	199.5		코**** 주식회 사	서울특별시 강남구 테헤란로 50*,10층 (대치동,해성2빌딩)	
4	한림면 동리	919	창고	블록조/스레이트	66		코**** 주식회 사	서울특별시 강남구 테헤란로 50*,10층 (대치동,해성2빌딩)	
			주택	블록조	59.51				
			축사	블록조/스레이트	48.93				
5	한림면 동리	975-1	공장	일반철골구조	492.48		코**** 주식회 사	서울특별시 강남구 테헤란로 50*,10층 (대치동,해성2빌딩)	
			사무실	경량철골구조/판넬	76.5				
			화장실,샤워실,탈의실	경량철골구조/판넬	25.5				
6	한림면 동리	217	단독주택	경량철골조	87.3		안*경	경상남도 김해시 한림면 김해대로1022번길 1*3	
7	한림면 동리	258-1	축사(우사)	철파이프조	348.6		하*조	경상남도 김해시 한림면 김해대로10*2번길 1*0-15	
			축사	일반철골조	298.4				
8	한림면 동리	209	주택	블록구조(블록조)	33.06		진*규	경남 김해시 한림면 병동리 2*9	
			주택	일반목구조(목조)	33.05				박*영
9	한림면 동리	210	주택	목조	19.83		구*용	경남 김해시 한림면 병동리 2*0	
10	한림면 동리	211-1	주택	판넬조/판넬지붕, (8m * 4m) + (3m * 6m) + (4.5m * 4m)	68	1/1	박*진	경상남도 김해시 한림면 김해대로1022번길 1*5-8	
11	한림면 동리	212-4	폐돈사	블록조/일부 슬레이트지붕(반파), 32m * 7.5m	240	1/1	신*두	부산광역시 부산진구 개금온정로 10, 10*동 *0*호(개금동, 개금롯데캐슬아파트)	
12	한림면 동리	212-3	주택	블록조/슬라브지붕	90	1/1	조*영	경상남도 김해시 한림면 김해대로10*2번길 1*1-*	
			창고1	블록조/슬레이트지붕	38	1/1	조*영	경상남도 김해시 한림면 김해대로10*2번길 1*1-*	
			창고2	블록조/슬레이트지붕	14	1/1	조*영	경상남도 김해시 한림면 김해대로10*2번길 1*1-*	
13	한림면 동리	213-4	주택1	벽돌조(판넬일부)/철제지붕	60.6	1/1	박*보	경상남도 김해시 한림면 김해대로10*2번길 1*1	
			주택2	블록조/판넬지붕	10.5	1/1	박*보	경상남도 김해시 한림면 김해대로10*2번길 1*1	
			창고	블록조/기와지붕	55	1/1	박*보	경상남도 김해시 한림면 김해대로10*2번길 1*1	
14	한림면 동리	215	주택	판넬조/판넬지붕	34	1/1	진*규	경상남도 김해시 한림면 김해대로10*2번길 1*9	무허가 건축물

연월일	소재지		건물내역			소유자		주소	비고
	위치	지번	물건의 종류	구조 및 규격	수량면적 (㎡)	지분	성명		
15	한림면 병동리	219	주택	블록조/슬라브지붕	88	1/1	진*훈	경상남도 김해시 진영읍 진영로 273, 10*동 1*0*호(김해진영 마루애 주상복합아파트)	
			창고 (재래식화장실 포함)	블록조/슬레이트지붕	26	1/1	진*훈	경상남도 김해시 진영읍 진영로 273, 10*동 1*0*호(김해진영 마루애 주상복합아파트)	
16	한림면 병동리	219-1	주택1	블록조/슬라브지붕	81	1/1	진*규	경상남도 김해시 한림면 김해대로10*2번길 1*9	무허가 건축물
			창고1	블록조/슬레이트지붕	33	1/1	진*규	경상남도 김해시 한림면 김해대로10*2번길 1*9	
			창고2	조적조, 판넬일부/슬레이트지붕	16	1/1	진*규	경상남도 김해시 한림면 김해대로10*2번길 1*9	
			창고3 (부엌)	블록조/슬레이트지붕 (판넬지붕 포함), 4m * 2.5m	10	1/1	진*규	경상남도 김해시 한림면 김해대로10*2번길 1*9	
			주택2	벽돌조/판넬지붕	12	1/1	진*규	경상남도 김해시 한림면 김해대로10*2번길 1*9	
17	한림면 병동리	230-2	주택1	블록조/판넬지붕	44	1/1	허*연	경상남도 김해시 한림면 병동리 2*0-2	
			주택2	경량철골조/판넬지붕	51	1/1	허*연	경상남도 김해시 한림면 병동리 2*0-2	
18	한림면 병동리	254	축사	목조/슬레이트지붕(철문, 여물통 포함), 5m * 10m	50	1/1	진*규	경상남도 김해시 한림면 김해대로10*2번길 1*5	
19	한림면 병동리	258-3	축사2 (B동)	H빔구조 및 강판/판넬지붕, 33.2m * 12m	398.4	1/1	하*조	경상남도 김해시 한림면 김해대로10*2번길 1*0-1*	
20	한림면 병동리	259-1	주택	블록조/슬레이트지붕(천막 포함), 7m * 6m	42	1/1	김*진	부산광역시 남구 본포로 113, 23*동 1*0*호(용호동 LG메트로시티)	
			가추	목조/슬레이트지붕(철파이프), 7m * 1.5m	10.5	1/1	진*수	경상남도 김해시 한림면 김해대로1022번길 1*0-*	
			창고	판넬조/판넬지붕, 2.5m * 4m	10	1/1	진*수	경상남도 김해시 한림면 김해대로1022번길 1*0-*	
21	한림면 병동리	260	주택	블록조/슬라브 지붕(우레탄 포함)	91	1/1	하*조	경상남도 김해시 한림면 김해대로10*2번길 1*0-1*	
			창고1	블록조/슬라브지붕(화장실 포함)	51.3	1/1	하*조	경상남도 김해시 한림면 김해대로10*2번길 1*0-1*	
			창고2	블록조/슬레이트지붕	27	1/1	하*조	경상남도 김해시 한림면 김해대로10*2번길 1*0-1*	
22	한림면 병동리	266	창고	판넬조/판넬지붕(그늘막 포함), 6m * 3m	18	1/1	김*남	경상남도 김해시 주촌면 선천남로 1*3	
23	한림면 병동리	314-2	창고	판넬조/판넬지붕, 5.8m * 2.5m	14.5	1/1	주*명	부산광역시 동래구 쇠미로81번길 22, 20*동 1*0*호(사직동, 사직2차 삼정그린코아아파트)	
24	한림면 병동리	320-5	농막	블록조/슬레이트지붕, 2.8m * 2.8m	1식	1/1	이*서	경상남도 김해시 금관대로 1347번길 *~9, *0*호(내동, 궁전빌라)	
25	한림면 병동리	320-7	축사 (C동)	경량철골조(블록일부)/갈라시트 지붕	208.6	1/1	하*조	경상남도 김해시 한림면 김해대로10*2번길 1*0-1*	
			차양 (C동)	철파이프조/슬레이트지붕, 11m * 5.4m	59.4	1/1	하*조	경상남도 김해시 한림면 김해대로10*2번길 1*0-1*	

3) 지장물 조서

구분	수량	단위	비고
분묘	134	기	
화력주	36	개	
송신탑	1	개	

□ 불입 2 : 도시관리계획(지구단위계획 포함)의 결정(변경)내용

1. 용도지역 결정 (변경)

가. 용도지역 결정(변경)조서 (변경)

구분	면적(㎡)			구성비(%)	비고
	기정	변경	변경후		
합계	849,675	-	849,675	100.0	
도시지역	845,316	증) 4,359	849,675	100.0	
제1종일반주거지역	15,005	증) 1,337	16,342	1.9	
일반공업지역	830,311	증) 3,022	833,333	98.1	
관리지역	-	-	-	-	
생산관리지역	-	-	-	-	
보전관리지역	4,359	감) 4,359	-	-	
계획관리지역	-	-	-	-	
농림지역	-	-	-	-	

나. 용도지역 결정(변경)사유서

도면표시 번호	위 치	용도지역		면적 (㎡)	용적률 (%)	결정(변경)사유서
		기정	변경			
①	한림면 병동리 314-1번지 일원	보전관리 지 역	일반공업 지 역	4,359	300	•김해 사이언스파크 일반산업단지 계 획 변경에 따른 용도지역 변경
②	한림면 병동리 195번지 일원	제1종일반 주거지역	일반공업 지 역	348	300	•김해 사이언스파크 일반산업단지 계 획 변경에 따른 용도지역 변경
③	한림면 병동리 205번지 일원	일반공업 지 역	제1종일반 주거지역	1,685	180	•김해 사이언스파크 일반산업단지 계 획 변경에 따른 용도지역 변경

2. 지구단위계획 결정(변경)

가. 지구단위계획구역 결정(변경)조서(변경)

구분	도면표시 번호	구 역 명	위 치	면적(㎡)			최초 결정일	비고
				기정	변경	변경후		
변경	6-5	김해 사이언스파크 일반산업단지 지구단위계획구역	김해시 한림면 명동리 산165-2번지 일원	845,316	증)4,359	849,675	김해시고시 제2013-199 (2013.10.30.)	

나. 지구단위계획구역 결정(변경)사유서

도면표시 번호	위 치	면적(m ²)	결 정 (변 경) 사 유
6-5	김해시 한림면 명동리 산165-2번지 일원	면적감소 기정 845,316m ² → 변경 849,675m ² (증 4,359m ²)	•김해 사이언스파크 일반산업단지계획 변경에 따른 지구단위계획구역으로 결 정(변경)

다. 토지이용계획 결정(변경)조서(변경)

구 분	면 적(m ²)			구 성 비(%)		비 고
	기정	변경	변경후	기정	변경	
합 계	845,316	증) 4,359	849,675	100.0	100.0	
산업시설용지	451,510	증) 16,176	467,686	53.3	55.0	
지원시설용지	20,970	증) 3,189	24,159	2.5	2.8	
주거시설용지	13,155	증) 1,470	14,625	1.6	1.7	
공공시설용지	359,681	감) 16,476	343,205	42.6	40.5	
도로	243,451	증) 6,593	250,044	28.8	29.6	도시계획도로A=122,473m ² (14.5%) 도로사면(127,571m ²)포함
주차장	16,870	감) 4,046	12,824	2.0	1.5	3개소
저류지	17,900	감) 1,933	15,967	2.1	1.9	2개소
오수처리장	1,750	증) 72	1,822	0.2	0.2	2개소
배수지	4,780	감) 2,444	2,336	0.6	0.3	1개소
가압장	765	증) 869	1,634	0.1	0.2	1개소
완충녹지	28,725	감) 7,939	20,786	3.4	2.4	7개소
소공원	25,865	감) 1,914	23,951	3.1	2.8	3개소
폐기물처리장	19,575	감) 5,734	13,841	2.3	1.6	1개소

라. 기반시설의 배치와 규모에 관한 도시관리계획 결정(변경) 조서

1) 도로 (변경)

□ 도로총괄표(변경)

유별		합 계			1 류			2 류			3 류		
		노선수 (노선)	연장 (m)	면적 (m ²)	노선수 (노선)	연장 (m)	면적 (m ²)	노선수 (노선)	연장 (m)	면적 (m ²)	노선수 (노선)	연장 (m)	면적 (m ²)
합계	기정	19	9,436	134,544	1	2,173	46,057	9	4,184	53,461	9	3,079	35,026
	변경	15	8,206	122,473	6	3,522	61,479	5	2,709	41,405	4	1,975	19,589
중로	기정	12	7,251	117,531	1	2,173	46,057	5	2,413	38,296	6	2,665	33,178
	변경	7	5,999	102,528	2	2,235	47,428	4	2,579	40,201	1	1,185	14,899
소로	기정	7	2,185	17,013	-	-	-	4	1,771	15,165	3	414	1,848
	변경	8	2,207	19,945	4	1,287	14,051	1	130	1,204	3	790	4,690

□ 도로 결정조서(변경)

구분	구 모				기능	연장 (m)	기 점	종 점	사용 형태	주 요 과 지	최 초 결 정 일	비 고
	등급	류 별	번호	폭원 (m)								
기정	중로	1	6	20	집산 도로	2,173	명동리 909-7 (대1-1-1)	병동리 산52 (구역계)	일반 도로	-	김해시고시 2013-199	
변경	중로	1	6	20	집산 도로	2,035	명동리 909-7번지 (대1-1-1)	병동리 342-2번지 (구역계)	일반 도로	-		
신설	중로	1	가	20	집산 도로	200	중로 1-6	중로 2-나	일반 도로	-		
신설	중로	2	가	15	집산 도로	735	중로 1-6	중로 2-다	일반 도로	-		
신설	중로	2	나	15	집산 도로	566	중로 2-가	중로 3-가	일반 도로	-		
신설	중로	2	다	15	집산 도로	963	중로 2-나	남측 구역계	일반 도로	-		
신설	중로	2	라	15	집산 도로	315	중로 2-다	중로 2-가	일반 도로	-		
신설	중로	3	가	12	집산 도로	1,185	중로 2-나	중로 2-나	일반 도로	-		
신설	소로	1	가	10	국지 도로	277	중로 1-6	오수처리장 6-6	일반 도로	-		
신설	소로	1	나	10	국지 도로	206	중로 2-가	병동리 산34	일반 도로	-		
신설	소로	1	다	10	국지 도로	679	남측 구역계	병동리 265-3	일반 도로	-		
신설	소로	1	라	10	국지 도로	125	중로 2-나	중로 2-다	일반 도로	-		
신설	소로	2	가	8	국지 도로	130	중로 1-6	체육공원	일반 도로	-		
신설	소로	3	가	6	국지 도로	270	중로 2-다	배수지	일반 도로	-		
기정	소로	2	75	8	국지 도로	350	중로 1-6	중로 3-16	일반 도로	-	김해시고시 2017-216	
변경	소로	3	나	6	국지 도로	450	중로 1-6	명동리 산175-13	일반 도로	-		
신설	소로	3	다	4	특수 도로	70	중로 2-다	남측 구역계	보행자 전용도로	-		
폐지	중로	2	17	15	집산 도로	1,610	중로 2-18	중로 1-6	일반 도로	-	김해시고시 2017-216	
폐지	중로	2	18	15	집산 도로	315	중로 1-6	중로 2-17	일반 도로	-	김해시고시 2017-216	
폐지	중로	2	19	15	집산 도로	100	중로 1-6	중로 2-17	일반 도로	-	김해시고시 2017-216	
폐지	중로	2	22	15	집산 도로	200	중로 2-17	중로 2-17	일반 도로	-	김해시고시 2017-216	
폐지	중로	2	27	15	집산 도로	188	중로 2-17	소로 2-76	일반 도로	-	김해시고시 2017-216	
폐지	중로	3	11	12	집산 도로	227	중로 1-6	동측 구역계	일반 도로	-	김해시고시 2017-216	
폐지	중로	3	12	12	집산 도로	444	중로 2-27	중로 2-17	일반 도로	-	김해시고시 2017-216	
폐지	중로	3	13	12	집산 도로	795	중로 1-6	완충녹지 6-36	일반 도로	-	김해시고시 2017-216	
폐지	중로	3	14	12	집산 도로	502	중로 3-13	남측 구역계	일반 도로	-	김해시고시 2017-216	
폐지	중로	3	15	12	집산 도로	588	중로 3-13	저류지 6-6	일반 도로	-	김해시고시 2017-216	

구분	규 모				기능	연장 (m)	기 점	종 점	사용 형태	주 요 과지	최 결 정 일	비고
	등급	류별	번호	폭원 (m)								
폐지	중로	3	16	12	집산 도로	109	소로 2-75	중로 1-6	일반 도로	-	김해시고시 2017-216	
폐지	소로	2	74	8	국지 도로	491	중로 1-6	북측 구역계	일반 도로	-	김해시고시 2017-216	
폐지	소로	2	76	8	국지 도로	830	중로 2-17	소로 3-64	일반 도로	-	김해시고시 2017-216	
폐지	소로	2	77	8	국지 도로	100	중로 1-6	중로 2-17	일반 도로	-	김해시고시 2017-216	
폐지	소로	3	63	6	특수 도로	80	소로 2-74	북측 구역계	보행자 전용도로	-	김해시고시 2017-216	
폐지	소로	3	64	4	특수 도로	80	소로 2-76	중로 3-12	보행자 전용도로	-	김해시고시 2017-216	
폐지	소로	3	65	4	국지 도로	254	중로 3-15	중로 3-15	일반 도로	-	김해시고시 2017-216	

□ 도로 결정(변경) 사유서

구분	변경전 도로명	변경후 도로명	결정(변경) 내용	결정(변경) 사유
변경	중로1-6	중로1-6	•선형변경 : B=20m, L=2,173→2,035m (감138)	•김해 사이언스파크 일반산업단지계획 변경에 따른 노선 변경
폐지	중로2-17	-	•폐지 : B=15m, L=1,610m	•김해 사이언스파크 일반산업단지계획 변경에 따른 노선 폐지
폐지	중로2-18	-	•폐지 : B=15m, L=315m	•김해 사이언스파크 일반산업단지계획 변경에 따른 노선 폐지
폐지	중로2-19	-	•폐지 : B=15m, L=100m	•김해 사이언스파크 일반산업단지계획 변경에 따른 노선 폐지
폐지	중로2-22	-	•폐지 : B=15m, L=200m	•김해 사이언스파크 일반산업단지계획 변경에 따른 노선 폐지
폐지	중로2-27	-	•폐지 : B=15m, L=188m	•김해 사이언스파크 일반산업단지계획 변경에 따른 노선 폐지
폐지	중로3-11	-	•폐지 : B=12m, L=227m	•김해 사이언스파크 일반산업단지계획 변경에 따른 노선 폐지
폐지	중로3-12	-	•폐지 : B=12m, L=444m	•김해 사이언스파크 일반산업단지계획 변경에 따른 노선 폐지
폐지	중로3-13	-	•폐지 : B=12m, L=795m	•김해 사이언스파크 일반산업단지계획 변경에 따른 노선 폐지
폐지	중로3-14	-	•폐지 : B=12m, L=502m	•김해 사이언스파크 일반산업단지계획 변경에 따른 노선 폐지
폐지	중로3-15	-	•폐지 : B=12m, L=588m	•김해 사이언스파크 일반산업단지계획 변경에 따른 노선 폐지
폐지	중로3-16	-	•폐지 : B=12m, L=109m	•김해 사이언스파크 일반산업단지계획 변경에 따른 노선 폐지
폐지	소로2-74	-	•폐지 : B=8m, L=491m	•김해 사이언스파크 일반산업단지계획 변경에 따른 노선 폐지
변경	소로2-75	소로3-나	•변경 : B=8m → 6m, L=350m → 450m	•김해 사이언스파크 일반산업단지계획 변경에 따른 노선 변경

구분	변경전 도로명	변경후 도로명	결정(변경) 내용	결정(변경) 사유
폐지	소로2-76	-	•폐지 : B=8m, L=830m	•김해 사이언스파크 일반산업단지계획 변경에 따른 노선 폐지
폐지	소로2-77	-	•폐지 : B=8m, L=100m	•김해 사이언스파크 일반산업단지계획 변경에 따른 노선 폐지
폐지	소로3-63	-	•폐지 : B=6m, L=80m	•김해 사이언스파크 일반산업단지계획 변경에 따른 노선 폐지
폐지	소로3-64	-	•폐지 : B=4m, L=80m	•김해 사이언스파크 일반산업단지계획 변경에 따른 노선 폐지
폐지	소로3-65	-	•폐지 : B=4m, L=254m	•김해 사이언스파크 일반산업단지계획 변경에 따른 노선 폐지
신설	-	중로1-가	•신설 : B=20m, L=200m	•김해 사이언스파크 일반산업단지계획 변경에 따른 노선 신설
신설	-	중로2-가	•신설 : B=15m, L=735m	•김해 사이언스파크 일반산업단지계획 변경에 따른 노선 신설
신설	-	중로2-나	•신설 : B=15m, L=566m	•김해 사이언스파크 일반산업단지계획 변경에 따른 노선 신설
신설	-	중로2-다	•신설 : B=15m, L=963m	•김해 사이언스파크 일반산업단지계획 변경에 따른 노선 신설
신설	-	중로2-라	•신설 : B=15m, L=315m	•김해 사이언스파크 일반산업단지계획 변경에 따른 노선 신설
신설	-	중로3-가	•신설 : B=12m, L=1,185m	•김해 사이언스파크 일반산업단지계획 변경에 따른 노선 신설
신설	-	소로1-가	•신설 : B=10m, L=277m	•김해 사이언스파크 일반산업단지계획 변경에 따른 노선 신설
신설	-	소로1-나	•신설 : B=10m, L=206m	•김해 사이언스파크 일반산업단지계획 변경에 따른 노선 신설
신설	-	소로1-다	•신설 : B=10m, L=679m	•김해 사이언스파크 일반산업단지계획 변경에 따른 노선 신설
신설	-	소로1-라	•신설 : B=10m, L=125m	•김해 사이언스파크 일반산업단지계획 변경에 따른 노선 신설
신설	-	소로2-가	•신설 : B=8m, L=130m	•김해 사이언스파크 일반산업단지계획 변경에 따른 노선 신설
신설	-	소로3-가	•신설 : B=6m, L=270m	•김해 사이언스파크 일반산업단지계획 변경에 따른 노선 신설
신설	-	소로3-다	•신설 : B=4m, L=70m	•김해 사이언스파크 일반산업단지계획 변경에 따른 노선 신설

2) 주차장 (변경)

□ 주차장 결정조서 (변경)

구분	도면표시 번호	시설명	시설의 세분	위 치	면 적(㎡)			최 초 결정일	비고
					기정	변경	변경후		
합 계			-	-	16,870	감) 4,046	12,824	-	
폐지	6-22	주차장	노의 주차장	한림면 병동리 221-2번지 일원	4,350	감) 4,350	-	김해시고시 2017-216	
폐지	6-23	주차장	노의 주차장	한림면 병동리 산38번지 일원	6,010	감) 6,010	-	김해시고시 2017-216	
폐지	6-24	주차장	노의 주차장	한림면 명동리 968-1번지 일원	5,000	감) 5,000	-	김해시고시 2017-216	
폐지	6-28	주차장	노의 주차장	한림면 명동리 산151-14번지 일원	1,510	감) 1,510	-	김해시고시 2017-216	
신설	가	주차장	노의 주차장	한림면 병동리 산33번지 일원	-	증) 4,565	4,565		
신설	나	주차장	노의 주차장	한림면 명동리 산142-4번지 일원	-	증) 4,718	4,718		
신설	다	주차장	노의 주차장	한림면 명동리 산172-5 일원	-	증) 3,541	3,541		

□ 주차장 결정(변경) 사유서

구분	도면표시 번호	시설명	결정(변경) 내용	결정(변경) 사유
폐지	6-22	주차장	•폐지 - 위치 : 한림면 병동리 221-2번지 일원 - 면적 : 4,350㎡	•김해 사이언스파크 일반산업단지 계 획 변경에 따른 노외주차장 폐지
폐지	6-23	주차장	•폐지 - 위치 : 한림면 병동리 산38번지 일원 - 면적 : 6,010㎡	•김해 사이언스파크 일반산업단지 계 획 변경에 따른 노외주차장 폐지
폐지	6-24	주차장	•폐지 - 위치 : 한림면 명동리 968-1번지 일원 - 면적 : 5,000㎡	•김해 사이언스파크 일반산업단지 계 획 변경에 따른 노외주차장 폐지
폐지	6-28	주차장	•시설 폐지 - 위치 : 한림면 명동리 산151-14번지 일원 - 면적 : 1,510㎡	•김해 사이언스파크 일반산업단지 계 획 변경에 따른 노외주차장 폐지
신설	가	주차장	•신설 - 위치 : 한림면 병동리 산33번지 일원 - 면적 : 7,257㎡	•김해 사이언스파크 일반산업단지 계 획 변경에 따른 노외주차장 신설
신설	나	주차장	•신설 - 위치 : 한림면 명동리 산142-4번지 일원 - 면적 : 4,853㎡	•김해 사이언스파크 일반산업단지 계 획 변경에 따른 노외주차장 신설
신설	다	주차장	•신설 - 위치 : 한림면 명동리 산172-5번지 일원 - 면적 : 3,541㎡	•김해 사이언스파크 일반산업단지 계 획 변경에 따른 노외주차장 신설

3) 공원 (변경)

□ 공원 결정조서 (변경)

구분	도면표시번호	공원명	시설의세분	위치	면적(㎡)			최초결정일	비고
					기정	변경	변경후		
합계			-	-	25,865	감) 1,914	23,951	-	
폐지	6-23	공원	소공원	한림면 병동리 207번지 일원	3,575	감) 3,575	-	김해시고시 2017-216	
폐지	6-24	공원	소공원	한림면 병동리 산37-2번지 일원	9,520	감) 9,520	-	김해시고시 2017-216	
폐지	6-25	공원	소공원	한림면 명동리 산165-3번지 일원	4,785	감) 4,785	-	김해시고시 2017-216	
폐지	6-30	공원	소공원	한림면 명동리 산149-1번지 일원	7,985	감) 7,985	-	김해시고시 2017-216	
신설	가	공원	근린공원	한림면 병동리 산35번지 일원	-	증) 10,871	10,871		
신설	나	공원	체육공원	한림면 명동리 산147-4번지 일원	-	증) 10,208	10,208		
신설	다	공원	소공원	한림면 명동리 산172-5 일원	-	증) 2,872	2,872		

□ 공원 결정(변경) 사유서

구분	도면표시번호	시설명	결정(변경) 내용	결정(변경) 사유
폐지	6-23	공원	•폐지 - 위치 : 한림면 병동리 207번지 일원 - 면적 : 3,575㎡	•김해 사이언스파크 일반산업단지 계획 변경에 따른 공원 폐지
폐지	6-24	공원	•폐지 - 위치 : 한림면 병동리 산37-2번지 일원 - 면적 : 9,520㎡	•김해 사이언스파크 일반산업단지 계획 변경에 따른 공원 폐지
폐지	6-25	공원	•폐지 - 위치 : 한림면 명동리 산165-3번지 일원 - 면적 : 4,785㎡	•김해 사이언스파크 일반산업단지 계획 변경에 따른 공원 폐지
폐지	6-30	공원	•폐지 - 위치 : 한림면 명동리 산149-1번지 일원 - 면적 : 7,985㎡	•김해 사이언스파크 일반산업단지 계획 변경에 따른 공원 폐지
신설	가	공원	•신설 - 위치 : 한림면 병동리 산35번지 일원 - 면적 : 10,871㎡	•김해 사이언스파크 일반산업단지 계획 변경에 따른 공원 신설
신설	나	공원	•신설 - 위치 : 한림면 명동리 산147-4번지 일원 - 면적 : 10,208㎡	•김해 사이언스파크 일반산업단지 계획 변경에 따른 공원 신설
신설	다	공원	•신설 - 위치 : 한림면 명동리 산172-6번지 일원 - 면적 : 2,872㎡	•김해 사이언스파크 일반산업단지 계획 변경에 따른 공원 신설

4) 녹지 (변경)

□ 녹지 결정조서 (변경)

구분	도면표시 번호	시설명	시설의 세분	위 치	면적(㎡)			최 초 결정일	비고
					기정	변경	변경후		
합 계			-	-	28,725	감) 7,939	20,786	-	
폐지	6-25	녹지	완충녹지	한림면 명동리 산155번지 일원	3,455	감) 3,455	-	김해시고시 2017-216	
폐지	6-26	녹지	완충녹지	한림면 명동리 산1006번지 일원	3,165	감) 3,165	-	김해시고시 2017-216	
폐지	6-27	녹지	완충녹지	한림면 명동리 산174-6번지 일원	1,170	감) 1,170	-	김해시고시 2017-216	
변경	6-28	녹지	완충녹지	한림면 명동리 산200-2번지 일원	9,605	감) 4,801	4,804	김해시고시 2017-216	
변경	6-34	녹지	완충녹지	한림면 명동리 산35번지 일원	1,850	감) 133	1,717	김해시고시 2017-216	
폐지	6-35	녹지	완충녹지	한림면 명동리 230-2번지 일원	1,365	감) 1,365	-	김해시고시 2017-216	
폐지	6-36	녹지	완충녹지	한림면 명동리 산54번지 일원	2,260	감) 2,260	-	김해시고시 2017-216	
변경	6-37	녹지	완충녹지	한림면 명동리 산53-6번지 일원	2,745	증) 5,319	8,064	김해시고시 2017-216	
변경	6-38	녹지	완충녹지	한림면 명동리 산132-1번지 일원	3,110	감) 998	2,112	김해시고시 2017-216	
신설	가	녹지	완충녹지	한림면 명동리 산30-4번지 일원	-	증) 1,375	1,375		
신설	나	녹지	완충녹지	한림면 명동리 산132-1번지 일원	-	증) 965	965		
신설	다	녹지	완충녹지	한림면 명동리 206번지 일원	-	증) 1,749	1,749		

□ 녹지 결정(변경) 사유서

구분	도면표시 번호	시설명	결정(변경) 내용	결정(변경) 사유
폐지	6-25	녹지	•폐지 - 위치 : 한림면 명동리 산155번지 일원 - 면적 : 3,455㎡	•김해 사이언스파크 일반산업단지 계 획 변경에 따른 완충녹지 폐지
폐지	6-26	녹지	•폐지 - 위치 : 한림면 명동리 산1006번지 일원 - 면적 : 3,165㎡	•김해 사이언스파크 일반산업단지 계 획 변경에 따른 완충녹지 폐지
폐지	6-27	녹지	•폐지 - 위치 : 한림면 명동리 산174-6번지 일원 - 면적 : 1,170㎡	•김해 사이언스파크 일반산업단지 계 획 변경에 따른 완충녹지 폐지
변경	6-28	녹지	•면적 변경 - 위치 : 한림면 명동리 산200-2번지 일원 - 면적 : 9,605㎡ → 4,804㎡ (감 4,801)	•김해 사이언스파크 일반산업단지 계 획 변경에 따른 완충녹지 변경
변경	6-34	녹지	•면적 변경 - 위치 : 한림면 명동리 산35번지 일원 - 면적 : 1,850㎡ → 1,717㎡ (감 133)	•김해 사이언스파크 일반산업단지 계 획 변경에 따른 완충녹지 변경

구분	도면표시 번호	시설명	결정(변경) 내용	결정(변경) 사유
폐지	6-35	녹지	•폐지 - 위치 : 한림면 명동리 230-2번지 일원 - 면적 : 1,365㎡	•김해 사이언스파크 일반산업단지 계획 변경에 따른 완충녹지 폐지
폐지	6-36	녹지	•폐지 - 위치 : 한림면 명동리 산54번지 일원 - 면적 : 2,260㎡	•김해 사이언스파크 일반산업단지 계획 변경에 따른 완충녹지 폐지
변경	6-37	녹지	•면적 변경 - 위치 : 한림면 명동리 산53-6번지 일원 - 면적 : 2,745㎡ → 8,064㎡ (증 5,319)	•김해 사이언스파크 일반산업단지 계획 변경에 따른 완충녹지 변경
변경	6-38	녹지	•면적 변경 - 위치 : 한림면 명동리 산132-1번지 일원 - 면적 : 3,110㎡ → 2,112㎡ (감 998)	•김해 사이언스파크 일반산업단지 계획 변경에 따른 완충녹지 변경
신설	가	녹지	•신설 - 위치 : 한림면 명동리 산30-4번지 일원 - 면적 : 1,375㎡	•김해 사이언스파크 일반산업단지 계획 변경에 따른 완충녹지 신설
신설	나	녹지	•신설 - 위치 : 한림면 명동리 산132-1번지 일원 - 면적 : 965㎡	•김해 사이언스파크 일반산업단지 계획 변경에 따른 완충녹지 신설
신설	다	녹지	•신설 - 위치 : 한림면 명동리 206번지 일원 - 면적 : 1,749㎡	•김해 사이언스파크 일반산업단지 계획 변경에 따른 완충녹지 신설

5) 우수지 (변경)

□ 우수지 결정조서 (변경)

구분	도면표시 번호	시설명	시설의 세분	위 치	면적(㎡)			최 초 결정일	비고
					기정	변경	변경후		
합 계			-	-	17,900	감) 1,933	15,967	-	
변경	6-6	우수지	저류지	한림면 명동리 315번지 일원	7,375	증) 717	8,092	김해시고시 2017-216	
변경	6-9	우수지	저류지	한림면 명동리 산151-5번지 일원	10,525	감) 2,650	7,875	김해시고시 2017-216	

□ 우수지 결정(변경) 사유서

구분	도면표시 번호	시설명	결정(변경) 내용	결정(변경) 사유
변경	6-6	우수지	•면적 변경 - 위치 : 한림면 명동리 315번지 일원 - 면적 : 7,375㎡ → 8,092㎡ (증 717)	•김해 사이언스파크 일반산업단지 계획 변경에 따른 우수지 변경
변경	6-9	우수지	•면적 변경 - 위치 : 한림면 명동리 산151-5번지 일원 - 면적 : 10,525㎡ → 7,875㎡ (감 2,650)	•김해 사이언스파크 일반산업단지 계획 변경에 따른 우수지 변경

6) 수질오염방지시설 (변경)

□ 수질오염방지시설 결정조서 (변경)

구분	도면표시 번호	시설명	시설의 세분	위 치	면적(㎡)			최 초 결정일	비고
					기정	변경	변경후		
합 계			-	-	1,750	증) 12	1,822	-	
변경	6-4	수질오염 방지시설	오수 처리장	한림면 병동리 318번지 일원	860	증) 108	968	김해시고시 2017-216	
변경	6-6	수질오염 방지시설	오수 처리장	한림면 명동리 974-2번지 일원	890	감) 36	854	김해시고시 2017-216	

□ 수질오염방지시설 결정(변경) 사유서

구분	도면표시 번호	시설명	결정(변경) 내용	결정(변경) 사유
변경	6-4	수질오염 방지시설	•면적, 위치 변경 - 위치 : 한림면 병동리 318번지 일원 - 면적 : 860㎡ → 968㎡ (증 108)	•김해 사이언스파크 일반산업단지 계 획 변경에 따른 오수처리장 변경
변경	6-6	수질오염 방지시설	•면적 변경 - 위치 : 한림면 명동리 974-2번지 일원 - 면적 : 890㎡ → 854㎡ (감 36)	•김해 사이언스파크 일반산업단지 계 획 변경에 따른 오수처리장 변경

7) 수도공급설비 (변경)

□ 수도공급설비 결정조서 (변경)

구분	도면표시 번호	시설명	시설의 세분	위 치	면적(㎡)			최 초 결정일	비고
					기정	변경	변경후		
합 계			-	-	5,545	감) 1,575	3,970	-	
변경	6-9	수도공급 설비	배수지	한림면 명동리 산134-3번지 일원	4,780	감) 2,444	2,336	김해시고시 2017-216	
변경	6-10	수도공급 설비	가압장	한림면 명동리 산151-14번지	765	증) 869	1,634	김해시고시 2017-216	

□ 수도공급설비 결정(변경) 사유서

구분	도면표시 번호	시설명	결정(변경) 내용	결정(변경) 사유
변경	6-9	수도공급 설비	•면적, 위치 변경 - 위치 : 한림면 명동리 산134-3번지 일원 - 면적 : 4,780㎡ → 2,336㎡ (감 2,444)	•김해 사이언스파크 일반산업단지 계 획 변경에 따른 배수지 변경
변경	6-10	수도공급 설비	•면적 변경 - 위치 : 한림면 명동리 산151-14번지 일원 - 면적 : 765㎡ → 1,634㎡ (증 869)	•김해 사이언스파크 일반산업단지 계 획 변경에 따른 가압장 변경

8) 폐기물처리시설 (변경)

□ 폐기물처리시설 결정조서 (변경)

구분	도면표시 번호	시설명	시설의 세분	위 치	면적(㎡)			최 초 결정일	비고
					기정	변경	변경후		
합 계			-	-	19,575	감) 5,734	13,841	-	
변경	6-2	폐기물 처리시설	일반 폐기물	한림면 병동리 246번지 일원	19,575	감) 5,734	13,841	김해시고시 2017-216	

□ 폐기물처리시설 결정(변경) 사유서

구분	도면표시 번호	시설명	결정(변경) 내용	결정(변경) 사유
변경	6-2	폐기물 처리시설	<ul style="list-style-type: none"> •면적 변경 - 위치 : 한림면 병동리 246번지 일원 - 면적 : 19,575㎡ → 13,841㎡ (감 5,734) 	<ul style="list-style-type: none"> •김해 사이언스파크 일반산업단지계획 변경에 따른 폐기물처리시설 변경

마. 가구 및 획지의 규모와 조성에 관한 도시관리계획 결정(변경)조서

-기정

도면표 시번호	가구 번호	면적 (㎡)	획지			비고
			획지번호	위 치	면적(㎡)	
합계		845,316	-	-	845,316	-
-	I	5,870	I-1	명동리 973번지 일원	5,870	산업시설용지1
-	II	14,260	II-1	명동리 산142-4번지 일원	14,260	지원시설용지1
-	III	27,215	III-1	명동리 산200-1번지 일원	27,215	산업시설용지2
-	IV	44,540	IV-1	명동리 산174-6번지 일원	8,730	산업시설용지3
			IV-2	명동리 1007번지 일원	35,810	산업시설용지4
-	V	60,960	V-1	명동리 967-1번지 일원	33,320	산업시설용지5
			V-2	명동리 산155번지 일원	27,640	산업시설용지6
-	VI	74,550	VI-1	명동리 산202번지 일원	74,550	산업시설용지7
-	VII	46,365	VII-1	명동리 산169번지 일원	46,365	산업시설용지8
-	VIII	66,300	VIII-1	명동리 산140번지 일원	38,275	산업시설용지9
			VIII-2	명동리 산135-1번지 일원	28,025	산업시설용지10
-	IX	6,710	IX-1	명동리 산37-4번지 일원	6,710	지원시설용지2
-	X	25,880	X-1	명동리 산48번지 일원	25,880	산업시설용지11
-	XI	71,895	XI-1	명동리 산33번지 일원	18,720	산업시설용지12
			XI-2	명동리 산40번지 일원	53,175	산업시설용지13
-	XII	13,155	XII-1	명동리 산35번지 일원	10,445	주거시설용지 (공동주택)
			XII-2	명동리 산35번지 일원	2,710	주거시설용지 (단독주택)
-	XIII	27,935	XIII-1	명동리 산54번지 일원	27,935	산업시설용지14
-	-	359,681	-	-	359,681	주차장, 도로(도로사면), 가압장, 배수지, 저류지, 오수처리장, 공원, 완충녹지, 폐기물처리장

一변경

도면표 시번호	가구 번호	면적(㎡)	획지			비고
			획지번호	위치	면적(㎡)	
합계		849,675			849,675	
-	A	7,221	1	명동리 973번지 일원	7,221	산업시설1
-	B	26,541	1	명동리 산200-1번지 일원	26,541	산업시설2
-	C	18,772	1	명동리 산174-6번지 일원	18,772	산업시설3
-	D	47,842	1	명동리 산155번지 일원	47,842	산업시설4
-	E	39,925	1	명동리 967-1번지 일원	39,925	산업시설5
-	F	63,025	1	명동리 산202번지 일원	63,025	산업시설6
-	G	63,534	1	명동리 산169번지 일원	63,534	산업시설7
-	H	97,532	1	명동리 산140번지 일원	42,352	산업시설8
			2	명동리 산49-1번지 일원	33,039	
			3	명동리 산139번지 일원	22,141	
-	I	19,963	1	명동리 산135-1번지 일원	19,963	산업시설9
-	J	50,085	1	명동리 산40번지 일원	33,039	산업시설10
			2	명동리 산40번지 일원	17,046	
-	K	14,993	1	명동리 산54번지 일원	14,993	산업시설11
-	L	15,013	1	명동리 232번지 일원	13,363	산업시설12
			2	명동리 221-2번지 일원	1,650	
-	M	3,240	1	명동리 산37번지 일원	3,240	산업시설13
-	N	11,716	1	명동리 산154번지 일원	2,432	지원시설1
			2	명동리 산151-14번지 일원	1,826	
			3	명동리 산152번지 일원	1,575	
			4	명동리 918번지 일원	3,418	
			5	명동리 산149-1번지 일원	2,465	
-	O	3,614	1	명동리 산35번지 일원	690	지원시설2
			2	명동리 산35번지 일원	886	
			3	명동리 산35번지 일원	1,017	
			4	명동리 산35번지 일원	1,021	
-	P	5,924	1	명동리 산34번지 일원	982	지원시설3
			2	명동리 산35번지 일원	998	
			3	명동리 산35번지 일원	982	
			4	명동리 산35번지 일원	982	
			5	명동리 산35번지 일원	998	
			6	명동리 산35번지 일원	982	
-	Q	2,905	1	명동리 산172-5번지 일원	930	지원시설4
			2	명동리 산172-5번지 일원	1,003	
			3	명동리 산172-5번지 일원	972	
-	R	14,625	1	명동리 산35번지 일원	11,515	주거시설용지 (공동주택)
			2	명동리 산35번지 일원	3,110	주거시설용지 (단독주택)
-	-	343,205			343,205	주차장, 도로, 가압장, 배수지, 저류지, 오수처리장, 공원, 완충녹지, 폐기물처리장

※ 산업시설용지는 세부 획지계획 미수립, 1,650㎡ 이상으로 필지분할 및 합병 가능

바. 건축물에 대한 용도·건폐율·용적률·높이·건축선 등에 관한 도시관리계획 결정(변경) 조서

1) 산업시설용지(변경)

-기정

위 치		구 분	계 획 내 용		
도면 번호	획지 번호				
I-1 III-1 IV-1 IV-2 IV-3 IV-4 V-1 VI-1 VI-2 VII-2 VIII-1 VIII-2 X-1 전지 역	용도	허용 용도	국토의 계획 및 이용에 관한 법률 시행령 별표13호 일반공업지역에서 건축할 수 있는 건축물 한국표준산업분류상 고무제품 및 플라스틱 제조업(C22), 1차금속 제조업(C24), 금속가공 제품 제조업 (C25), 전자부품·컴퓨터·영상·음향 및 통신장비제조업(C26), 의료·정 밀·광학기기·시계 제조업(C27), 전기장비 제조업(C28), 기타 기계 및 장비제조업(C29), 자동차 및 트레일러 제조업(C30), 전기·가스·증기 및 공기조절공급업(D35) 중 기타 발 전업(D35119)		
			I-1	국토의 계획 및 이용에 관한 법률 시행령 별표13호 일반공업지역에서 건축할 수 있는 건축물, 건축법 시행령 별표1의 제17호 공장 및 부대시설(C26)	
			III-1	국토의 계획 및 이용에 관한 법률 시행령 별표13호 일반공업지역에서 건축할 수 있는 건축물, 건축법 시행령 별표1의 제17호 공장 및 부대시설(C24)	
			IV-1	국토의 계획 및 이용에 관한 법률 시행령 별표13호 일반공업지역에서 건축할 수 있는 건축물, 건축법 시행령 별표1의 제17호 공장 및 부대시설(C25)	
			IV-2	국토의 계획 및 이용에 관한 법률 시행령 별표13호 일반공업지역에서 건축할 수 있는 건축물, 건축법 시행령 별표1의 제17호 공장 및 부대시설(C25)	
			IV-3	국토의 계획 및 이용에 관한 법률 시행령 별표13호 일반공업지역에서 건축할 수 있는 건축물, 건축법 시행령 별표1의 제17호 공장 및 부대시설(C28)	
			IV-4	국토의 계획 및 이용에 관한 법률 시행령 별표13호 일반공업지역에서 건축할 수 있는 건축물, 건축법 시행령 별표1의 제17호 공장 및 부대시설(C26)	
			V-1	국토의 계획 및 이용에 관한 법률 시행령 별표13호 일반공업지역에서 건축할 수 있는 건축물, 건축법 시행령 별표1의 제17호 공장 및 부대시설(C30)	
			VI-1	국토의 계획 및 이용에 관한 법률 시행령 별표13호 일반공업지역에서 건축할 수 있는 건축물, 건축법 시행령 별표1의 제17호 공장 및 부대시설(C29)	
			VI-2	국토의 계획 및 이용에 관한 법률 시행령 별표13호 일반공업지역에서 건축할 수 있는 건축물, 건축법 시행령 별표1의 제17호 공장 및 부대시설(C28)	
			VII-2	국토의 계획 및 이용에 관한 법률 시행령 별표13호 일반공업지역에서 건축할 수 있는 건축물, 건축법 시행령 별표1의 제17호 공장 및 부대시설(C27)	
			VIII-1	국토의 계획 및 이용에 관한 법률 시행령 별표13호 일반공업지역에서 건축할 수 있는 건축물, 건축법 시행령 별표1의 제17호 공장 및 부대시설(C26)	
			VIII-2	국토의 계획 및 이용에 관한 법률 시행령 별표13호 일반공업지역에서 건축할 수 있는 건축물, 건축법 시행령 별표1의 제17호 공장 및 부대시설(C22)	
			X-1	국토의 계획 및 이용에 관한 법률 시행령 별표13호 일반공업지역에서 건축할 수 있는 건축물, 건축법 시행령 별표1의 제17호 공장 및 부대시설(C26)	
			전지역	국토의 계획 및 이용에 관한 법률 시행령 별표13호 일반공업지역에서 건축할 수 있는 건축물, 건축법 시행령 별표1의 제17호 공장 및 부대시설(D35119)	
		불허 용도	허용용도 이외의 용도 수질 및 수생태계 보전에 관한 법률 제2조제10항에 따른 폐수배출시설(도금업종 등)을 설치하는 사업장(단, 폐수무방류배출시설의 설치허가를 받은 경우 또는 전량 위탁처리 하여 공공수역으로 폐수를 방류하지 아니하는 배출시설은 제외한다) 및 유해화학물질 관리법 제20조에 따른 유독물영업의 등록을 하거나 법 제34조에 따른 취급제한·금지물 질영업의 허가를 받은 사업장 대기환경보전법 시행규칙 별표2(제4조관련)에 따른 특정대기유해물질을 배출하는 사업장		
			건폐율	. 70% 이하	
			용적률	. 300% 이하	
			높이	최고	. 25~30m
				최저	-
배치	-				
형태	① 건축물의 지붕은 경사지붕을 원칙(물매10:2이상 권장)으로 하며, 평지붕을 설치하는 경 우에는 조경 등 휴게공간으로 조성한다. ② 경사지붕을 설치하는 경우에는 경사지붕의 시야를 차단하는 시설물의 설치를 불허한다.				
색채	-				
건축선	산업시설용지(III-1, VI-2, V-2)에 설치되는 구조물의 안전 및 「건축법」 제49조 제①항에 준하는 피난과 소방에 필요한 통로 확보를 위해 건축한계선 지정(2~10m)				

변경

위 치		구 분	계 획 내 용		
도면 번호	획지 번호				
-	A-1 B-1 C-1 D-1 E-1 F-1 G-1 H-1,2,3 I-1 J-1,2 K-1 L-1,2 M-1 전지역	용도	허용용도	<ul style="list-style-type: none"> 국토의 계획 및 이용에 관한 법률 시행령 별표13호 일반공업지역에서 건축할 수 있는 건축물 건축법 시행령 별표1의 제17호 공장 및 부대시설 「산업집적활성화 및 공장설립에 관한 법률」 제2조 제1호의 규정에 의한 공장 및 부대시설 「신에너지 및 재생에너지 개발·이용·보급 촉진법」 제2조 제3호에 따른 신·재생에너지 설비(태양에너지에 한함) 「산업집적활성화 및 공장설립에 관한 법률」 제2조 제18호 규정에 따른 자격을 가진 입주기업체가 한국표준산업분류상의 운수 및 창고업을 영위하기 위한 창고시설 	
			불허용도	<ul style="list-style-type: none"> 허용용도 이외의 용도 수질 및 수생태계 보전에 관한 법률 제2조제10항에 따른 폐수배출시설(도금업종 등)을 설치하는 사업장(단, 폐수무방류배출시설의 설치허가를 받은 경우 또는 전량 위탁처리하여 공공수역으로 폐수를 방류하지 아니하는 배출시설은 제외한다) 및 유해화학물질관리법 제20조에 따른 유독물영업의 등록을 하거나 법 제34조에 따른 취급제한 금지물질영업의 허가를 받은 사업장 대기환경보전법 시행규칙 별표2(제4조관련)에 따른 특정대기유해물질을 배출하는 사업장 	
		건폐율	70% 이하		
		용적률	300% 이하		
		높이	최고한도	A,B,C,D,E ,I,J,K,L,M	25~30m
			최저한도	F,G,H	60m이하
					-
		배치	① 산업시설용지(F-1)에 설치하는 건물은 남동쪽에 배치하고, 산업시설용지(H-2)에 설치하는 건물은 남서쪽에 배치하여야 함		
		형태	A,B,C,D,E ,I,J,K,L,M	① 건축물의 지붕은 경사지붕을 원칙(물매10:2이상 권장)으로 하며, 평지붕을 설치하는 경우에는 조경 등 휴게공간으로 조성한다. ② 경사지붕을 설치하는 경우에는 경사지붕의 시야를 차단하는 시설물의 설치를 불허한다.	
			F,G,H	① 건축물의 지붕은 평지붕을 설치토록 하며, 옥상면적의 10% 이상을 녹지 등 휴식공간으로 확보하여야 한다.	
		색채	시행지침에 따름		
		건축선	산업시설용지(B-1, C-1, D-1)에 설치되는 구조물의 안전 및 「건축법」 제49조 제①항에 준하는 피난과 소방에 필요한 통로 확보를 위해 건축한계선 지정(5m)		

2) 지원시설용지(변경)

위 치		구 분	계 획 내 용		
도면 번호	획지 번호				
-	II-1 IX-1	N-1,2,3,4,5 O-1,2,3,4 P-1,2,3,4,5,6 Q-1,2,3	용도	<ul style="list-style-type: none"> 허용용도: 건축법 시행령 별표1 제3호의 제1종근린생활시설, 건축법 시행령 별표1 제4호의 제2종근린생활시설(단란주점 및 안마시술소 제외) 불허용도: 허용용도 이외의 용도 	
			건폐율	60% 이하	
			용적률	200% 이하	
			높이	최고한도	-
				최저한도	-
		배치	-		
		형태	-		
		색채	-		
		건축선	-		

3) 주거시설용지(변경)

-기정

위 치		구 분	계 획 내 용	
도면번호	획지번호			
-	XII-1	용 도	허용용도	「국토의 계획 및 이용에 관한 법률」 및 「김해시 도시계획조례」에서 정하는 제1종일반주거지역안에서 건축할 수 있는 건축물 중 공동주택(아파트 제외)
			불허용도	제조업소, 공장, 창고시설, 위험물 저장 및 처리시설 등 허용용도 이외의 용도
		건폐율(%)		60% 이하
		용적률(%)		180% 이하
		높 이	최고한도	4층 이하
			최저한도	
		배 치		-
		형 태		-
		색 채		-
건 축 선		-		
-	XII-2	용 도	허용용도	「국토의 계획 및 이용에 관한 법률」 및 「김해시 도시계획조례」에서 정하는 제1종일반주거지역안에서 건축할 수 있는 건축물 중 단독주택
			불허용도	제조업소, 공장, 창고시설, 위험물 저장 및 처리시설 등 허용용도 이외의 용도
		건폐율(%)		60% 이하
		용적률(%)		180% 이하
		높 이	최고한도	3층 이하
			최저한도	
		배 치		-
		형 태		-
		색 채		-
건 축 선		-		

-변경

위 치		구 분	계 획 내 용	
도면번호	획지번호			
-	R-1	용 도	허용용도	「건축법 시행령」 별표 1 제2호의 공동주택(아파트를 제외한다)
			불허용도	허용용도 이외의 용도
		건폐율(%)		60% 이하
		용적률(%)		180% 이하
		높 이	최고한도	4층 이하
최저한도	-			
-	R-2	용 도	허용용도	「건축법 시행령」 별표 1 제1호의 단독주택
			불허용도	허용용도 이외의 용도
		건폐율(%)		60% 이하
		용적률(%)		180% 이하
		높 이	최고한도	3층 이하
최저한도	-			

아. 공원조성계획결정(변경)조서(변경)

- 1) 소공원(6-22) 조성계획(폐지)
 - 2) 소공원(6-23) 조성계획(폐지)
 - 3) 소공원(6-24) 조성계획(폐지)
 - 4) 소공원(6-28) 조성계획(폐지)
 - 5) 근린공원(가) 조성계획(신설)
- 가) 공원조성계획

구 분		면 적 (㎡)			비 고
		기정	변경	변경후	
공원면적		-	-	10,871	
시설면적계		-	-	2,818	시설률: 25.90%
녹지계면적		-	-	8,053	녹지율: 74.10%
건축 면적	바닥면적	-	-	28.0	
	연면적	-	-	28.0	

나) 세부시설조서

구 분	도 면 표시번호	시 설 명	면적(㎡)	비고
합 계			10,871	
시 설 합 계			2,818	25.9%
도로 및 광장	소 계		2,032	18.7%
	1-1	진입광장1	97	
	1-2	진입광장2	64	
	도로		1,871	
휴양시설	소 계		562	5.2%
	2-1	휴게쉼터1	201	
	2-2	휴게쉼터2	171	
	2-3	휴게쉼터3	190	
운동시설	소 계		224	2.1
	3-1	체력단력장1	100	
	3-2	체력단력장2	31	
	3-3	체력단력장3	31	
	3-4	체력단력장4	31	
	3-5	체력단력장5	31	
편익시설	소 계		49	0.5%
	4	화장실	49	
녹지			8,053	74.1%

6) 체육공원(나) 조성계획(신설)

가) 공원조성계획

구분		면적 (㎡)			비고
		기정	변경	변경후	
공원면적		-	-	10,208	
시설면적계		-	-	3,587	시설률: 35.1%
녹지계면적		-	-	6,621	녹지율: 64.9%
건축 면적	바닥면적	-	-	28.0	
	연면적	-	-	28.0	

나) 세부시설조서

구분	도면 표시번호	시설명	면적(㎡)	비고
합계			10,208	
시설합계			3,587	35.1%
도로 및 광장	소계		1,268	12.4%
	1-1	진입광장1	130	
	1-2	진입광장2	90	
	도로		1,048	
휴양시설	소계		86	0.8%
	2-1	휴게쉼터1	43	
	2-2	휴게쉼터2	43	
운동시설	소계		2,164	21.2%
	3	체력단련장	285	
	4	풋살장	1,093	
	5	배드민턴장	786	
편익시설	소계		69	0.9%
	6	화장실	69	
녹지			6,621	64.9%

7) 소공원(다) 조성계획(신설)

가) 공원조성계획

구분		면적 (㎡)			비고
		기정	변경	변경후	
공원면적		-	-	2,872	
시설면적계		-	-	555	시설률: 19.3%
녹지면적		-	-	2,317	녹지율: 80.7%
건축 면적	바닥면적	-	-	-	
	연면적	-	-	-	

나) 세부시설조서

구분	도면 표시번호	시설명	면적(㎡)	비고
합계			2,872	
시설합계			555	19.3%
도로 및 광장	소계		513	17.8%
	1	진입광장	73	
	2	중앙광장	81	
		도로	359	
휴양시설	소계		42	1.40%
	3	휴게쉼터	42	
녹지			2,317	80.7%

지구단위계획 시행지침(변경)

제1장 총 칙

제2장 산업시설용지(변경)

제3장 지원시설용지

제4장 주거시설용지(변경)

제5장 기타사항(변경)

제6장 지구단위계획 지침운용에 관한 사항

제 1 장 총 칙

제 1 조 (목적) 본 지구단위계획 시행지침(이하 “지침”이라 한다)은 「국토의 계획 및 이용에 관한 법률」 제52조에 따라 작성되는 "김해 사이언스파크 일반산업단지 지구단위계획"에 적용하며, 이 지침을 시행함에 있어서 지구단위계획 구역내의 용도지역, 도시계획시설, 가구 및 획지, 건축물의 용도, 규모, 배치, 형태와 기타사항 등에 관해 지구단위계획 결정도에 표시된 내용을 설명하고, 결정도에 표시되지 아니한 지구단위계획 결정내용을 상세하게 규정함을 목적으로 한다.

제 2 조 (지침의 적용) 본 지침은 김해 사이언스파크일반산업단지 지구단위계획구역 전역에 적용한다.

제 3 조 (지침의 구성) 본 지침은 5개의 장으로 구성되며 제1장 총칙과 제4장 기타사항, 제5장 지구단위계획운용에 관한 사항은 모든 용지에 공통으로 적용되며, 제2장은 산업시설용지에, 제3장은 지원시설용지에 각각 적용한다.

제 4 조 (지침 적용의 기본원칙) ① 본 지침은 환경영향평가, 교통개선대책, 사전재해영향성 검토 등 산업단지 조성사업을 추진하는 과정에서 협의완료, 승인된 내용중 본 계획과 관련된 사항은 수용하여야 하며, 본 지침에 별도로 규정하지 않은 사항에 대하여는 기존의 관련법령 및 김해시 관련조례의 규정을 따른다.

② 본 지침 내용 중 기존의 법, 시행령, 시행규칙 등 관계법령의 내용과 서로 다를 경우에는 이들 중 규제내용이 강화된 것을 따른다.

제 5 조 (용어의 정의) ① 본 지침에서 사용하는 용어의 정의는 다음과 같다.

1. “지구단위계획구역”이라 함은 국토의 계획 및 이용에 관한 법률 제52조에 따라 지구단위계획이 수립되어 동 지침이 적용되는 지역적 범위를 말한다.

2. 건축물의 용도에 관한 용어의 정의는 다음의 각 목과 같다.

가. “허용용도”라 함은 그 필지 내에서 건축 가능한 용도를 말한다.

나. “불허용도”라 함은 관련 법령에서 허용된다 하더라도 해당 필지에는 허용되지 않은 건축용도를 말하며, 허용용도와 불허용도가 중복될 경우 불허용도가 우선적으로 적용 된다.

다. “건폐율”이라 함은 대지면적에 대한 건축면적(대지에 2 이상의 건축물이 있는 경우에는 이들 건축면적의 합계로 한다)의 비율을 말한다.

라. “용적률”이라 함은 대지면적에 대한 연면적(대지에 2 이상의 건축물이 있는 경우에는 이들 연면적의 합계로 한다)의 비율을 말한다.

마. “최고층수”라 함은 지구단위계획에 따라 지정된 층수 이하로 건축하여야 하는 층수를 말한다.

바. “최저층수”라 함은 지구단위계획에 따라 지정된 층수 이상으로 건축하여야 하는 층수를 말한다.

② 이 지침에서 정의되지 않은 용어로서 각종 법규에 정의된 용어는 그에 따르며 기타용어는 관습적인 의미로 해석한다.

제2장 산업시설용지(변경)

제 6 조 (건축물의 용도)(변경) 산업시설용지에서의 용도규제는 다음과 같다.

〈기정〉

구 분	규 제 내 용
산업시설용지	허용용도 : 「국토의 계획 및 이용에 관한 법률」 시행령 별표13 일반공업지역안에서 건축할 수 있는 건축물, 김해 사이언스파크일반산업단지 개발계획에 따른 업종 불허용도 : 허용용도 이외의 용도

〈변경〉

구 분	규 제 내 용
산업시설용지	국토의 계획 및 이용에 관한 법률 시행령 별표13호 일반공업지역에서 건축할 수 있는 건축물 건축법 시행령 별표1의 제17호 공장 및 부대시설 • 「산업집적활성화 및 공장설립에 관한 법률」 제2조 제1호의 규정에 의한 공장 및 부대시설 • 「신에너지 및 재생에너지 개발·이용·보급 촉진법」 제2조 제3호에 따른 신·재생에너지 설비(태양에너지에 한함) • 「산업집적활성화 및 공장설립에 관한 법률」 제2조 제18호 규정에 따른 자격을 가진 입주기업체가 한국표준산업분류상의 운수 및 창고업을 영위하기 위한 창고시설 불허용도 허용용도 이외의 용도 • 수질 및 수생태계 보전에 관한 법률 제2조제10항에 따른 폐수배출시설(도금업종 등)을 설치하는 사업장(단, 폐수무방류배출시설의 설치허가를 받은 경우 또는 전량 위탁처리하여 공공수역으로 폐수를 방류하지 아니하는 배출시설은 제외한다) 및 유해화학물질 관리법 제20조에 따른 유독물영업의 등록을 하거나 법 제34조에 따른 취급제한·금지물질영업의 허가를 받은 사업장 • 대기환경보전법 시행규칙 별표2(제4조관련)에 따른 특정대기유해물질을 배출하는 사업장

제 7 조 (건축물의 밀도 높이)(변경) ① 도면표시 방법은 다음과 같다.

〈기정〉

용적률	최고높이	300	25~30m
건폐율	최저높이	70	-

② 산업시설용지의 용적률은 300%이하, 건폐율은 80%이하, 최고높이 25~30m로 한다.

③ 산업시설용지내 건축물은 기업이 자유롭게 건축하도록 유도한다.

〈변경〉

용적률	최고높이	300	25~30m 60m 이하
건폐율	최저높이	70	-

② 산업시설용지의 용적률은 300%이하, 건폐율은 70%이하, 최고높이는 지구단위계획 내 가구

구분에 따라 A~E, I~M은 25~30m, F~H는 60m이하로 한다.

③ 산업시설용지내 건축물은 기업이 자유롭게 건축하도록 유도한다.

제 8 조 (건축물의 배치 및 형태)(변경) ① 지구단위계획구역 내 건축물전면은 대지의 여건을 고려 통풍, 경관 등을 고려하여 계획하여야 한다.

② 산업시설용지내에 「건축법」 제49조 제①항에 준하는 피난과 소방에 필요한 통로를 설치하여야 한다.

③ 산업시설용지(F-1)에 설치하는 건물은 남동쪽에 배치하고, 산업시설용지(H-2)에 설치하는 건물은 남서쪽에 배치하여야 한다.-추가

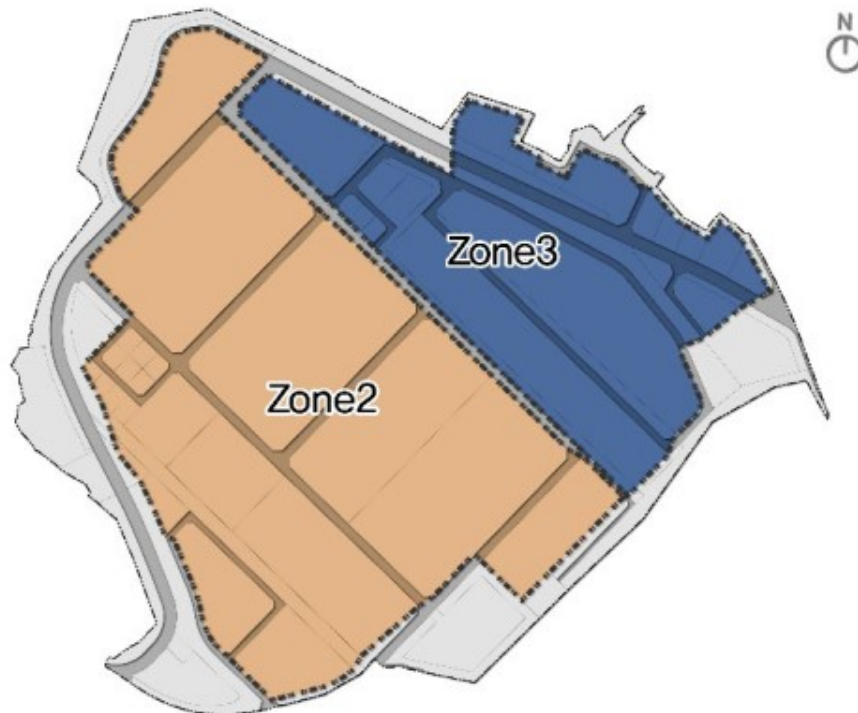
제 9 조 (건물의 색채)(변경) ① 건축물의 색상에 관한 사항은 「김해시 공장건축물 색채가이드라인」을 따른다.

② 산업단지 내 영역별 색채조닝을 통하여 이용자의 편의성 향상 및 획일화된 색채계획을 지양으로 단지 내 개성표현이 되도록 계획한다.

③ 산업시설용지에 설치되는 물류시설은 물류시설에 대한 경관훼손을 최소화하기 위한 건축물 색채계획가이드라인을 따르며, 건축위원회 또는 경관위원회 의견에 따라 색채범위 조정이 가능하다.-추가

< Zone별 색채계획 >

구 분	색 채 계 획	패 턴 계 획
Zone2	□ 짙은 B계열의 지붕을 중심으로 밝은 회색톤의 벽면 위 짙은 회색톤의 포인트 색을 통한 색채계획	□ 넓은 벽면에 가로 패턴을 기본으로 바닥과 접하는 부분은 굵은 패턴으로 안정감을 주고 창의 상하부에 가느다란 패턴으로 비례감 형성
Zone3	□ 짙은 B계열의 지붕을 중심으로 저채도 Y계열 색상 위에 회색톤의 패턴을 통해 단지 전체 흐름에 맞는 색채계획	□ 동일 크기의 가로패턴을 벽면에 계획함으로써 단정한 느낌을 주도록 계획

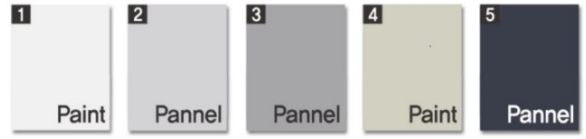


< Zone별 색채계획 예시 >

ZONE2



ZONE3



I ZONE2 색채계획 예시이미지



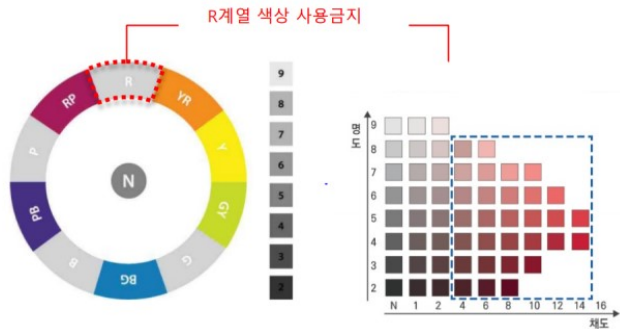
I ZONE3 색채계획 예시이미지



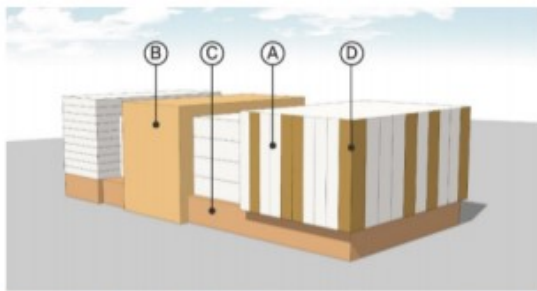
< 물류시설 색채가이드라인 > -추가

■ 색채계획 예시범위

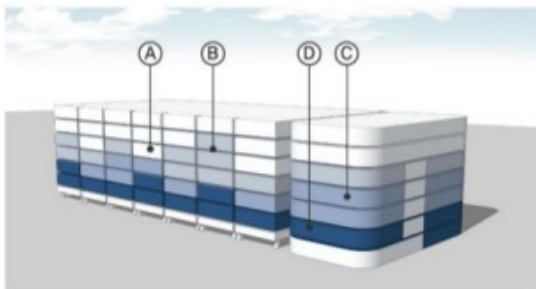
- 김해시 색채가이드라인 권장색채범위내에서 주변공장건축물의 색상을 고려한 깨끗하고 친환경적인 이미지의 배색을 권장(YR, Y, GY, BG, PB, RP)
- 규모가 큰 물류창고 등은 주변 자연환경과의 조화를 고려하여 주조색 70%, 보조색 20%, 강조색 10%를 권장
- 가로경관의 연속성과 주변환경과의 조화를 이루는 색채를 권장하며, 강조색 채도 6이하를 권장
- 물류시설의 색채요소를 선적, 면적 분할을 통한 변화감을 유도하고, 고층부로 올라갈수록 저채도를 권장(면적 분할시 전체면적의 20%이상 수직 또는 수평분할하여 단조로움을 해소)
- R계열 색상 사용금지, 원색 사용금지



■ 색채계획 적용 예시이미지



Main Color	Hue (H)	Value (V)	Chroma (C)
A	3.7YR	8.8	1
Sub Color			
B	9YR	7	6
C	8.8YR	6.4	6
Accent Color			
D	10YR	5	6



Main Color	Hue (H)	Value (V)	Chroma (C)
A	1.8B	8	1
Sub Color			
B	4.8B	6.6	1
C	1.4PB	6	3.4
Accent Color			
D	3.5PB	2	6

- 제 10 조 (차량의 대지내 진출입)** ① 완충녹지 등 도시계획시설이 설치된 곳에는 차량출입구를 설치할 수 없다. 단, 비상용 차량의 경우는 예외로 한다.
- ② 도로에서 각 대지의 주차장으로 직접 주차하여서는 아니 되며, 별도의 대지내의 주차통로를 통해 주차하여야 한다.
- ③ 대지내로의 차량진·출입은 그 대지가 면하고 있는 도로의 위계가 가장 낮은 도로에서 하는 것을 원칙으로 한다.

제 11 조 (주차장) 산업시설용지 내 주차장은 주차장법에 따른다.

제3장 지원시설용지

제 12 조 (건축물의 용도) 지원시설용지에서의 용도규제는 다음과 같다.

구 분	규 제 내 용
지원시설용지	·허용용도 : 건축법 시행령 별표1 제3호의 제1종근린생활시설, 건축법 시행령 별표1 제4호의 제2종 근린생활시설 (단란주점 및 안마시술소 제외) ·불허용도 : 허용용도 이외의 용도

제 13 조 (건축물의 밀도 높이) ① 도면표시 방법은 다음과 같다.

용적률	최고높이	200	-
건폐율	최저높이	60	-

② 지원시설용지의 용적률은 200%이하, 건폐율은 60%이하로 한다.

③ 지원시설용지 내 건축물은 민간이 자유롭게 건축하도록 유도한다.

제 14 조 (건축물의 배치 및 형태) ① 계단실과 승강기 및 주차장(주차설비 포함)은 보행자전용도로변에 설치할 수 없다. 단, 계단실과 승강기 외벽의 50%이상 투시형으로 할 경우에는 보행자전용도로변에 설치할 수 있다.

② 건축물의 외벽에 반사율이 낮은 유리의 사용을 권장한다.

제 15 조 (건물의 색채) ① 가로변의 기존 건축물과 형태, 재료, 색채가 조화되도록 권장한다.

② 건축물 외장재로는 지구의 특별한 목적이 없는 한 자유롭게 사용하도록 허용한다.

③ 건축물의 외부색채는 기본적으로 유채색 계통을 사용하도록 유도하고 주변과의 조화를 이루도록 한다.

제 16 조 (차량의 대지내 진출입) ① 완충녹지 등 도시계획시설이 설치된 곳에는 차량출입구를 설치할 수 없다. 단, 비상용 차량의 경우는 예외로 한다.

② 도로에서 각 대지의 주차장으로 직접 주차하여서는 아니 되며, 별도의 대지내의 주차통로를 통해 주차하여야 한다.

제 17 조 (주차장) 지원시설용지 내 부설주차장은 주차장법에 따른다.

제 18 조 (장애인을 위한 계획) 다중이용시설로 건축하는 건축물은 장애인이 쉽게 이용할 수 있도록 계획을 수립하되 보건복지가족부령에 의한 장애인 편의시설 및 설비의 설치기준에 관한 규칙과 김해시 관련 조례를 적용한다.

제4장 주거시설용지(변경)

제 19 조(건축물의 용도)(변경) 주거시설용지에서의 용도규제는 다음과 같다.

〈기정〉

구 분	규 제 내 용
주거시설용지 R-1	·허용용도 : 「건축법 시행령」 별표 1 제2호의 공동주택(아파트를 제외한다) ·불허용도 : 허용용도 이외의 용도
주거시설용지 R-2	·허용용도 : 「건축법 시행령」 별표 1 제1호의 단독주택 ·불허용도 : 허용용도 이외의 용도

〈변경〉

구 분	규 제 내 용
주거시설용지 IX-1	·허용용도 : 「국토의 계획 및 이용에 관한 법률」 및 「김해시 도시계획조례」 에서 정하는 제2종일반주거지역내 허용용도 중 공동주택(아파트 제외) ·불허용도 : 제조업소, 공장, 창고시설, 위험물 저장 및 처리시설 등 허용용도 이외의 용도
주거시설용지 IX-2	·허용용도 : 「국토의 계획 및 이용에 관한 법률」 및 「김해시 도시계획조례」 에서 정하는 제2종일반주거지역내 허용용도 중 단독주택 ·불허용도 : 제조업소, 공장, 창고시설, 위험물 저장 및 처리시설 등 허용용도 이외의 용도

제 20 조 (건축물의 밀도 높이)(변경) ① 도면표시 방법은 다음과 같다.

〈기정〉

IX-1	용적률	최고높이	200	5층이하
	건폐율	최저높이	60	-
IX-2	용적률	최고높이	200	3층이하
	건폐율	최저높이	60	-

〈변경〉

R-1	용적률	최고높이	180	4층이하
	건폐율	최저높이	60	-
R-2	용적률	최고높이	180	3층이하
	건폐율	최저높이	60	-

② 주거시설용지의 용적률은 180%이하, 건폐율은 60%이하로 한다.

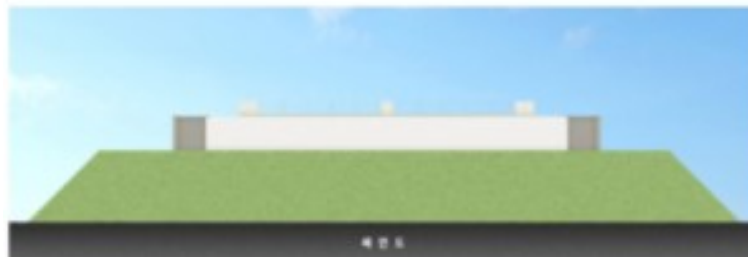
제 21 조 (건물의 색채) ① 가로변의 기존 건축물과 형태, 재료, 색채가 조화되도록 권장한다.

② 건축물 외장재료는 지구의 특별한 목적이 없는 한 자유롭게 사용하도록 허용한다.

구분	색채 계획	패턴 계획
Zone1	<ul style="list-style-type: none"> □ 기존 공동주택 현황 색채와의 조화를 위해 R~YR계열의 색채를 중심으로 계획 □ 고채도의 색상을 지양하고 모던하고 세련된 조색이 용이한 저채도 계획 	<ul style="list-style-type: none"> □ 기단부는 중, 저채도의 차분한 색채를 사용하여 안정감을 부여하고 상층부는 고명도 색채를 사용하여 개방감부여



1 ZONE1 색채계획 예시(외부)



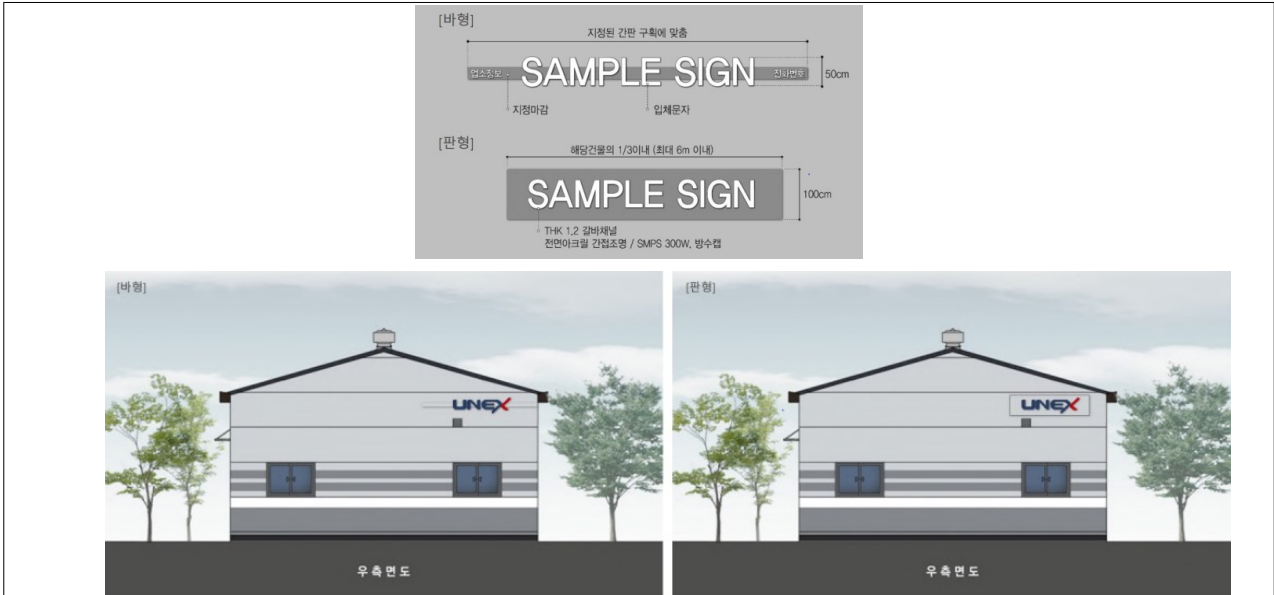
제 22 조 (주차장) 주거시설용지 내 부설주차장은 주차장법에 따른다.

제5장 기타사항(변경)

제 23 조 (옥외광고물 및 사인물에 관한 사항)(변경) ① 기타 옥외광고물과 관련된 설치방법은 옥외광고물관리법, 같은 법 시행령 및 김해시 조례 등에 따른다.

② 옥외광고물은 가로형 가판은 1업체당 1개소를 설치하며 간판의 가로폭은 공장건물의 1/3 이내 그리고 6m이내, 세로폭은 1.2m 이내로 설치하며, 건물의 모서리로부터 0.4m에 설치토록 다음 예시와 같이 권장한다.

< 옥외광고물 예시 >-변경



③ 사인디자인은 산업단지 내 건축물 색채와 주변환경과의 조화를 고려하여 색채 및 디자인을 다음 예시와 같이 권장한다.

④ 사인디자인 형태에 조형성을 반영하고 부분적으로 부드러운 색상을 사용하여 친근감을 주도록 한다.-추가

< 사인물 예시 >-변경



제 20 조 (공원 및 녹지에 관한 사항)(변경) ① 식재계획은 광장 및 공원 중심의 풍부한 녹음공간 조성하고, 시설물 계획은 벤치 및 파고라를 설치하여 충분한 휴게공간 마련하며, 옹벽계획은 여러 가지의 침하에 대응 가능한 개비온 옹벽설치 및 다양한 식재를 계획한다.

② 최고높이 조정을 위하여 훼손된 경관의 보안을 위한 가로식재 및 경관식재계획에 있어 조망에 대한 스카이라인 보안을 위해 수폭과 수고가 높은 수목을 선정하여 조성한다.-추가

제 21 조 (가로에 관한 사항) 산업단지 내 보도의 가로수 식재부분사이의 식재계획과 보도의 마감을 블록패턴마감 대신 투수콘 포장을 통하여 더욱 자연친화적이고 관리가 용이하도록 계획한다.

제 22 조 (공공디자인에 관한 사항) 담벼락 단지 전체의 통일성은 유지하되, 획일성을 탈피하기 위해 차별화 방안을 권장하며, 포장패턴은 친환경적이고 유지관리가 편한 투수콘포장 사용한다.

제 23 조 (야간조명에 관한 사항) ① 옥외 조명시설물은 최소화 할 것을 권장한다.

② UV 발생이 적은 광원 및 필터를 설치할 것을 권장한다.

③ Cut-Off형 조명갓 설치를 권장한다.

④ 야간조명 등은 에너지사용계획 협의 내용을 준수한다.

제 24 조 (가설건축물 및 기타) ① 옥상에 설치되는 물탱크 중 기성제품은 노출시켜서는 안된다.

② 산업시설용지를 제외하고는 본 지침에서 정하고 있는 사항 외의 가설건축물은 설치 할 경우 김해시와 협의 후 적용하도록 한다.

제 25 조 (신재생에너지에 관한 사항) ① 공장시설, 건축물 및 시설물(가로등) 설치시 신재생에너지인 태양광, 태양열 및 지열 발전설비를 권장한다.

② 각종 설비는 고효율인증 제품 및 그에 준하는 설비를 권장한다.

③ 입주시설은 청정에너지(도시가스, 전기 등)를 사용하여 대기오염물질 발생요인을 최소화하여야 한다.

④ 가능한 건축물에 대해서는 옥상녹화를 권장한다.

제 26 조 (환경영향평가분야에 관한 사항) ① 본 산업단지는 특정대기유해물질 배출시설 및 폐수배출시설 입주를 제한하는 것으로 계획한 바, 입주제한 사항을 변경하고자 할 경우에는 환경영향평가 협의기관 장의 의견을 들은 후 그 결과에 따라 사업계획을 변경하여야 한다.

② 입주기업의 환경오염물질 배출시설은 최적방지기술(BAT) 개념을 도입한 방지시설을 설계토록 한다.

③ 환경영향평가 등의 협의 내용을 준수한다.

제6장 지구단위계획 지침운용에 관한 사항

제 27조 (지구단위계획 지침의 적용범위) 지구단위계획지침은 다음 각 호의 행위 시 적용된다.

1. 신축건축물 및 신축구조물
2. 재축 건축물 및 구조물
3. 증축 또는 대수선시의 해당부분